

Informe de Coyuntura Industrial de Cantabria

(Informe nº 198 - I Trimestre 2004)

Se resumen en este Informe, los resultados de la encuesta realizada por la Cámara Oficial de Comercio, Industria y Navegación de Cantabria entre empresas industriales de su demarcación, respecto al desarrollo de su actividad en el transcurso de los meses de Enero, Febrero y Marzo del año 2004 y a sus previsiones de variación para el trimestre inmediato siguiente.

En el conjunto de las industrias a las que se dirigió la encuesta, prestan sus servicios alrededor de 30.000 personas, correspondiendo a las que han respondido el 88% aproximadamente de la cifra anterior.

CONTENIDO

El contenido de la encuesta se refiere a los siguientes aspectos de la actividad:

A) Variaciones producidas en los principales aspectos de la actividad industrial, respecto a la situación existente tres meses antes, así como con relación a las cifras o situaciones medias registradas en el año anterior:

1. Cifra de negocio
2. Precios de venta
3. Stocks de productos terminados
4. Volumen de producción
5. Mano de obra
 - 5.1. Plantilla de personal
 - 5.2. Horas mensuales trabajadas
6. Volumen de exportaciones
7. Inversiones realizadas en las empresas para mejora o ampliación de sus instalaciones
8. Evolución de la actividad industrial
 - 8.1. Resumen cualitativo
 - 8.2. Resumen cuantitativo

B) Aprovechamiento de la capacidad de las instalaciones en las fechas de contestación de la encuesta.

1. Grado de aprovechamiento
2. Causas del insuficiente aprovechamiento

C) Tendencias y previsiones: previsiones de variación en los distintos aspectos analizados para los dos meses siguientes.

D) Resumen general

Depósito Legal: SA-142-1994

A. VARIACIONES PRODUCIDAS EN LA ACTIVIDAD INDUSTRIAL

1. Cifra de negocio

TABLA N°1

Cifra de negocio respecto a las cifras del trimestre anterior	Porcentaje de empresas							
	Menos de 100 trabajadores		De 100 a 500		Más de 500		Total	
	Anterior	Actual	Anterior	Actual	Anterior	Actual	Anterior	Actual
Superior	36	35	58	51	75	50	43	41
Casi igual	38	30	23	19	0	25	33	26
Inferior	26	35	19	30	25	25	24	33
Total	100	100	100	100	100	100	100	100

TABLA N°2

Cifra de negocio de pedidos respecto a las cifras del año anterior	Porcentaje de empresas							
	Menos de 100 trabajadores		De 100 a 500		Más de 500		Total	
	Anterior	Actual	Anterior	Actual	Anterior	Actual	Anterior	Actual
Superior	38	31	42	58	100	67	40	40
Casi igual	30	29	29	15	0	0	30	24
Inferior	32	40	29	27	0	33	30	36
Total	100	100	100	100	100	100	100	100

2. Precios de venta

TABLA N°3

Precios de venta respecto a las cifras del trimestre anterior	Porcentaje de empresas							
	Menos de 100 trabajadores		De 100 a 500		Más de 500		Total	
	Anterior	Actual	Anterior	Actual	Anterior	Actual	Anterior	Actual
Superior	10	30	0	25	50	33	9	28
Casi igual	83	51	71	50	25	34	78	51
Inferior	7	19	29	25	25	33	13	21
Total	100	100	100	100	100	101	100	100

3. Stocks de productos terminados

TABLA N°4

Stocks de productos terminados respecto a los valores del trimestre anterior	Porcentaje de empresas							
	Menos de 100 trabajadores		De 100 a 500		Más de 500		Total	
	Anterior	Actual	Anterior	Actual	Anterior	Actual	Anterior	Actual
Superior	17	30	13	43	0	25	16	33
Casi igual	51	46	44	18	75	75	50	40
Inferior	32	24	43	39	25	0	34	27
Total	100	100	100	100	100	100	100	100

TABLA N°5

Stocks de productos terminados respecto a los valores medios del año anterior	Porcentaje de empresas							
	Menos de 100 trabajadores		De 100 a 500		Más de 500		Total	
	Anterior	Actual	Anterior	Actual	Anterior	Actual	Anterior	Actual
Superior	19	25	22	26	0	33	19	26
Casi igual	49	50	43	31	75	34	49	43
Inferior	32	25	35	43	25	33	32	31
Total	100	101	100	100	100	100	100	100

4. Volumen de producción

TABLA N°6

Volumen de producción mensual respecto a los valores del trimestre anterior	Porcentaje de empresas							
	Menos de 100 trabajadores		De 100 a 500		Más de 500		Total	
	Anterior	Actual	Anterior	Actual	Anterior	Actual	Anterior	Actual
Superior	34	40	42	58	100	50	39	46
Casi igual	37	34	23	11	0	25	32	26
Inferior	29	26	35	31	0	25	29	28
Total	100	100	100	100	100	100	100	100

TABLA N°7

Volumen de producción mensual respecto a los valores medios del año	Porcentaje de empresas							
	Menos de 100 trabajadores		De 100 a 500		Más de 500		Total	
	Anterior	Actual	Anterior	Actual	Anterior	Actual	Anterior	Actual
Superior	36	31	35	58	50	25	36	40
Casi igual	34	30	30	15	0	25	32	24
Inferior	30	39	35	27	50	50	32	36
Total	100	100	100	100	100	100	100	100

5. Mano de obra

5.1. Plantilla de personal

TABLA N°8

Plantilla de personal respecto a las cifras del trimestre anterior	Porcentaje de empresas							
	Menos de 100 trabajadores		De 100 a 500		Más de 500		Total	
	Anterior	Actual	Anterior	Actual	Anterior	Actual	Anterior	Actual
Superior	12	11	8	33	75	25	14	18
Casi igual	66	66	65	41	25	75	64	59
Inferior	22	23	27	26	0	0	22	23
Total	100	100	100	100	100	100	100	100

TABLA N°9

Plantilla de personal respecto a la cifra media del año anterior	Porcentaje de empresas							
	Menos de 100 trabajadores		De 100 a 500		Más de 500		Total	
	Anterior	Actual	Anterior	Actual	Anterior	Actual	Anterior	Actual
Superior	27	9	27	30	50	0	28	15
Casi igual	46	55	38	44	0	75	42	53
Inferior	27	36	35	26	50	25	30	32
Total	100	100	100	100	100	100	100	100

5.2 Horas mensuales trabajadas

TABLA N°10

Horas mensuales trabajadas respecto a las cifras del trimestre anterior	Porcentaje de empresas							
	Menos de 100 trabajadores		De 100 a 500		Más de 500		Total	
	Anterior	Actual	Anterior	Actual	Anterior	Actual	Anterior	Actual
Superior	10	19	15	59	75	25	14	32
Casi igual	65	56	50	15	25	75	60	44
Inferior	25	25	35	26	0	0	26	24
Total	100	100	100	100	100	100	100	100

TABLA N°11

Horas mensuales trabajadas respecto a la cifra media del año anterior	Porcentaje de empresas							
	Menos de 100 trabajadores		De 100 a 500		Más de 500		Total	
	Anterior	Actual	Anterior	Actual	Anterior	Actual	Anterior	Actual
Superior	14	11	15	52	50	0	16	23
Casi igual	58	53	50	26	25	75	55	46
Inferior	28	36	35	22	25	25	29	31
Total	100	100	100	100	100	100	100	100

6. Volumen de exportaciones

TABLA N°12

Volumen mensual de exportaciones respecto a los valores del trimestre anterior	Porcentaje de empresas							
	Menos de 100 trabajadores		De 100 a 500		Más de 500		Total	
	Anterior	Actual	Anterior	Actual	Anterior	Actual	Anterior	Actual
Superior	21	25	38	52	50	50	29	37
Casi igual	50	56	16	22	50	50	38	42
Inferior	29	19	46	26	0	0	33	21
Total	100	100	100	100	100	100	100	100

TABLA N°13

Volumen mensual de exportaciones respecto a los valores medios del año anterior	Porcentaje de empresas							
	Menos de 100 trabajadores		De 100 a 500		Más de 500		Total	
	Anterior	Actual	Anterior	Actual	Anterior	Actual	Anterior	Actual
Superior	16	17	33	41	50	25	24	27
Casi igual	58	54	21	33	50	75	45	47
Inferior	26	29	46	26	0	0	31	26
Total	100	100	100	100	100	100	100	100

7. Inversiones realizadas en las empresas para mejora o ampliación de las instalaciones

TABLA N°14

Inversiones efectuadas respecto a los valores del trimestre anterior	Porcentaje de empresas							
	Menos de 100 trabajadores		De 100 a 500		Más de 500		Total	
	Anterior	Actual	Anterior	Actual	Anterior	Actual	Anterior	Actual
Superior	22	32	42	30	25	0	27	30
Casi igual	62	55	46	44	50	75	57	52
Inferior	16	13	12	26	25	25	16	18
Total	100	100	100	100	100	100	100	100

TABLA N°15

Inversiones efectuadas respecto a los valores medios del año anterior	Porcentaje de empresas							
	Menos de 100 trabajadores		De 100 a 500		Más de 500		Total	
	Anterior	Actual	Anterior	Actual	Anterior	Actual	Anterior	Actual
Superior	34	23	35	33	50	0	35	25
Casi igual	52	48	46	41	25	75	49	47
Inferior	14	29	19	26	25	25	16	28
Total	100	100	100	100	100	100	100	100

8. Evolución de la actividad industrial

8.1. Resumen cualitativo

Para poder apreciar más fácilmente la evolución de la actividad regional durante los tres últimos meses, se presenta en la tabla nº 16 un resumen cualitativo de las diferencias que se aprecian entre los resultados de esta encuesta y los de la anterior en cada uno de los tres grandes grupos de empresas en varios de los aspectos analizados.

TABLA Nº 16

Principales aspectos analizados	Con relación al trimestre anterior				Con relación a la media del año anterior			
	Pequeñas empresas	Medianas empresas	Grandes empresas	Total	Pequeñas empresas	Medianas empresas	Grandes empresas	Total
Cifra de negocio	D	D	FD	D	D	A	FD	D
Precios de venta	D	FD	FA	D				
Stocks de productos terminados	D	FD	FD	D	D	I	FD	D
Volumen de producción	A	A	FD	A	D	FA	FD	I
Plantilla del personal	I	FA	FD	I	FD	A	FD	D
Horas trabajadas	A	FA	FD	A	D	FA	FD	I
Exportaciones	A	FA	I	A	I	FA	FD	A
Inversiones	A	FD	FD	I	FD	D	FD	D
Evolución de actividades	I	A	FD	I	D	A	FD	I

Nomenclatura: FA: FUERTE AUMENTO SUPERIOR AL 24%; A: AUMENTO ENTRE EL 6 Y 24%; I: CASI IGUAL MENOR 6%; D: DISMINUCIÓN ENTRE 6 Y 24%; FD: FUERTE DISMINUCIÓN SUPERIOR AL 24%

8.2 Resumen cuantitativo

Para obtener las cifras de los cuadros que se indican a continuación se ha procedido a sacar la media aritmética de los porcentajes de contestaciones "superior", "inferior" y "casi igual" en los tres grupos de empresas analizados, correspondiente a los cuadros del 1 al 15 de este Informe.

TABLA N°17

Evolución de la actividad en el transcurso del trimestre anterior	Porcentaje de empresas							
	Menos de 100 trabajadores		De 100 a 500		Más de 500		Total	
	Anterior	Actual	Anterior	Actual	Anterior	Actual	Anterior	Actual
Superior	24	27	36	46	58	30	29	33
Casi igual	52	46	36	23	29	53	46	39
Inferior	24	27	28	31	13	17	25	28
Total	100	100	100	100	100	100	100	100

TABLA N°18

Evolución de la actividad con relación a la media del año anterior	Porcentaje de empresas							
	Menos de 100 trabajadores		De 100 a 500		Más de 500		Total	
	Anterior	Actual	Anterior	Actual	Anterior	Actual	Anterior	Actual
Superior	29	21	31	45	52	19	29	28
Casi igual	46	45	38	29	26	54	43	40
Inferior	25	34	31	26	22	27	28	32
Total	100	100	100	100	100	100	100	100

B. APROVECHAMIENTO DE LA CAPACIDAD DE LAS INSTALACIONES

1. Grado de aprovechamiento

TABLA N°19

Grado de aprovechamiento de la capacidad de las instalaciones	Porcentaje de empresas							
	Menos de 100 trabajadores		De 100 a 500		Más de 500		Total	
	Anterior	Actual	Anterior	Actual	Anterior	Actual	Anterior	Actual
Inferior al 50%	9	11	8	4	0	0	8	8
Entre el 51 y 70%	19	21	19	19	50	0	20	20
Entre 71 y 85%	37	28	27	23	25	67	34	28
Entre 86 y 95%	24	33	27	46	25	33	25	37
Superior a 95%	11	7	19	8	0	0	13	7
Total	100	100	100	100	100	100	100	100

2. Causas del insuficiente aprovechamiento de las instalaciones

Las causas a las que atribuyen las empresas el insuficiente aprovechamiento de sus instalaciones, se reúnen en la tabla nº 20. Si se compara su ordenación con la que figuraba en el informe de hace tres meses, cabe señalar que las dificultades relacionadas con la mano de obra pasa del 4º al 3er. puesto; las dificultades en el acopio de materiales nacionales, del 9º al 5º; y, las dificultades en el acopio de materiales extranjeros, del 9º al 6º.

La causa del insuficiente aprovechamiento de sus instalaciones que más han contestado las empresas ha sido la debilidad o retroceso de la demanda del mercado, con un porcentaje del 32%.

TABLA Nº20

Causas del insuficiente aprovechamiento de las instalaciones	Porcentaje de empresas							
	Menos de 100 trabajadores		De 100 a 500		Más de 500		Total	
	Anterior	Actual	Anterior	Actual	Anterior	Actual	Anterior	Actual
Debilidad o retroceso de la demanda	27	32	34	26	20	25	29	31
Aumento de la competencia	21	22	28	27	0	25	22	25
Reducción normal de carácter estacional	10	9	19	10	0	0	12	9
Dificultades relacionadas con la mano de obra	14	13	8	10	0	0	14	8
Dificultad en el acopio de materiales nacionales	4	6	0	7	20	25	3	7
Dificultad en el acopio de materiales extranjeros	3	6	0	5	20	0	3	6
Otras causas	6	6	8	10	0	0	4	6
Dificultades de Financiación o Tesorería	8	6	0	0	0	0	6	4
Insuficiencia de capacidad instalada	7	1	3	5	40	25	7	4
Total	100	100	100	100	100	100	100	100

C) TENDENCIAS Y PREVISIONES

En la tabla nº21 se presentan los porcentajes resultantes para las distintas clases de tendencias o variaciones que prevén las empresas para el próximo período. Los aspectos analizados se han reunido en cuatro grupos. El primero comprende las contestaciones con predominio en sentido favorable; el segundo, aquellos aspectos sobre cuya variación predominan las previsiones de mantenimiento de la situación actual, seguidas en número de las de signo positivo; el tercer grupo comprende los aspectos en los cuales hay un mayor número de contestaciones en sentido estable, seguidas de las de signo negativo, y por último, el cuarto grupo que comprende el resto de los aspectos sobre cuya variación próxima las previsiones que predominan son de signo negativo. Es de destacar que en esta encuesta no ha habido contestaciones para incluir en el cuarto grupo.

TABLA Nº21

Previsiones para el siguiente período en diversos aspectos analizados	Porcentaje de empresas		
	Aumento	Estabilidad	Disminución
a) Con predominio de contestaciones favorables			
Cifra de negocio	60%	26%	14%
Volumen de producción	55%	33%	12%
Exportación de fabricaciones propias	52%	41%	7%
b) Con predominio de contestaciones en sentido estable seguidas de las de signo favorable			
Inversiones para la ampliación o mejora de las instalaciones.	43%	48%	8%
Stocks de productos terminados	26%	51%	23%
Mano de obra personal	24%	61%	15%
Dificultades de Tesorería	9%	82%	9%
Horas trabajadas	39%	43%	18%
c) Con predominio de contestaciones en sentido estable seguidas de las de signo desfavorable			
Importación de bienes de equipo	12%	76%	12%
Precios de venta	37%	46%	17%
Coste de producción	39%	42%	19%
Importación de materiales	29%	63%	8%
d) Con predominio en sentido negativo			

Si se compara este cuadro con el Informe precedente se observa que en esta ocasión, la exportación de fabricaciones propias, pasa del grupo b) al a).

En resumen, las previsiones que dominan son las de estabilidad (51%). El porcentaje de las que contestan en sentido favorable es del 30% y desfavorable 19%, porcentajes algo mejores a los de la encuesta anterior.

D. RESUMEN GENERAL

Diferencias entre porcentajes de contestaciones recibidas en sentido favorable y

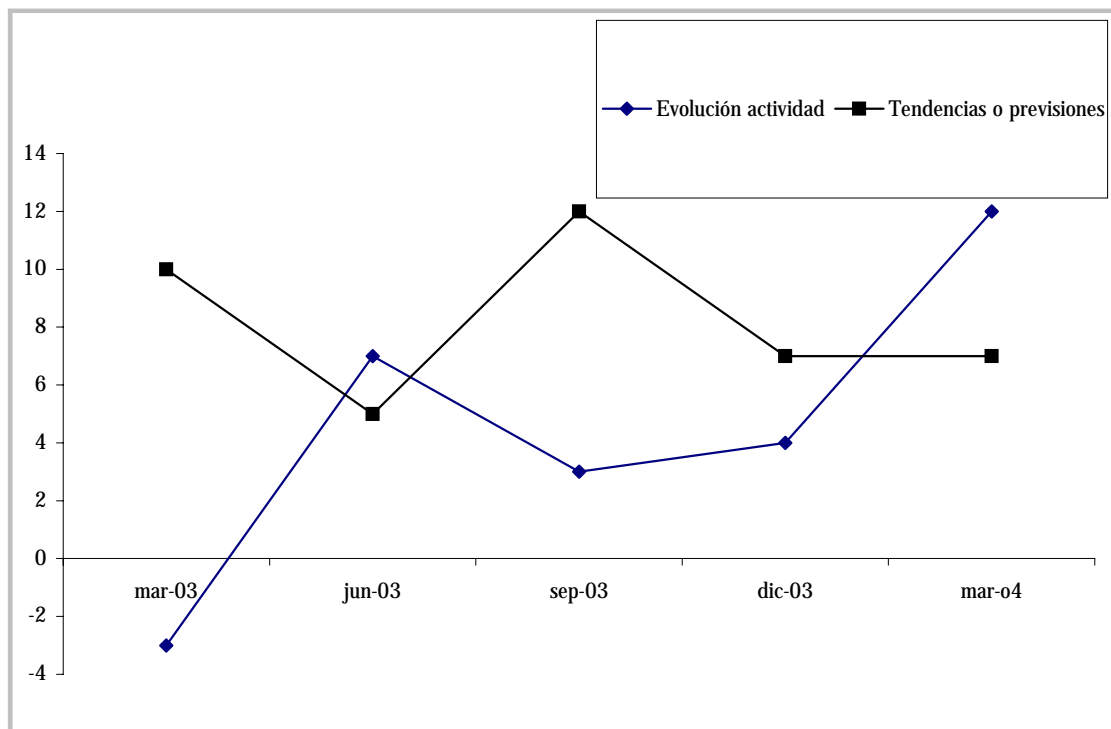
TABLA N°22

	Diciembre 2003	Marzo 2004
Cifra de negocio	18	8
Precios de venta	4	-7
Stocks de productos terminados	19	-6
Producción mensual	10	18
Plantilla de personal	-9	-5
Horas mensuales trabajadas	-13	8
Volumen mensual de exportaciones	-4	16
Inversiones para mejora o ampliación de las instalaciones	12	12
Evolución de la actividad	4	6
Tendencias o previsiones	7	11

(*) Con respecto a la cifra media del año anterior

JUNIO 2004

EVOLUCIÓN DE LA ACTIVIDAD, TENDENCIAS Y PREVISIONES (MARZO 2003 - MARZO 2004)



Con el patrocinio de:

