

# Informe de Coyuntura Industrial de Cantabria

(Informe nº 195 - II Trimestre 2003)

Se resumen en este Informe, los resultados de la encuesta realizada por la Cámara Oficial de Comercio, Industria y Navegación de Cantabria entre empresas industriales de su demarcación, respecto al desarrollo de su actividad en el transcurso de los meses de Abril, Mayo y Junio del año 2003 y a sus previsiones de variación para el trimestre inmediato siguiente.

En el conjunto de las industrias a las que se dirigió la encuesta, prestan sus servicios alrededor de 30.000 personas, correspondiendo a las que han respondido el 95% aproximadamente de la cifra anterior.

## CONTENIDO

El contenido de la encuesta se refiere a los siguientes aspectos de la actividad:

A) Variaciones producidas en los principales aspectos de la actividad industrial, respecto a la situación existente tres meses antes, así como con relación a las cifras o situaciones medias registradas en el año anterior:

1. Cifra de negocio
2. Precios de venta
3. Stocks de productos terminados
4. Volumen de producción
5. Mano de obra
  - 5.1. Plantilla de personal
  - 5.2. Horas mensuales trabajadas
6. Volumen de exportaciones
7. Inversiones realizadas en las empresas para mejora o ampliación de sus instalaciones
8. Evolución de la actividad industrial
  - 8.1. Resumen cualitativo
  - 8.2. Resumen cuantitativo

B) Aprovechamiento de la capacidad de las instalaciones en las fechas de contestación de la encuesta.

1. Grado de aprovechamiento
2. Causas del insuficiente aprovechamiento

C) Tendencias y previsiones: previsiones de variación en los distintos aspectos analizados para los dos meses siguientes.

D) Resumen general

## A. VARIACIONES PRODUCIDAS EN LA ACTIVIDAD INDUSTRIAL

### 1. Cifra de negocio

**TABLA N°1**

Cifra de negocio respecto a las cifras del trimestre anterior	Porcentaje de empresas							
	Menos de 100 trabajadores		De 100 a 500		Más de 500		Total	
	Anterior	Actual	Anterior	Actual	Anterior	Actual	Anterior	Actual
Superior	30	37	17	48	50	38	28	40
Casi igual	34	44	43	28	0	50	34	40
Inferior	36	19	39	24	50	13	38	20
<b>Total</b>	<b>100</b>	<b>100</b>	<b>100</b>	<b>100</b>	<b>100</b>	<b>100</b>	<b>100</b>	<b>100</b>

**TABLA N°2**

Cifra de negocio de pedidos respecto a las cifras del año anterior	Porcentaje de empresas							
	Menos de 100 trabajadores		De 100 a 500		Más de 500		Total	
	Anterior	Actual	Anterior	Actual	Anterior	Actual	Anterior	Actual
Superior	38	32	43	57	67	25	42	38
Casi igual	30	39	9	21	0	38	22	35
Inferior	32	28	48	21	33	38	36	27
<b>Total</b>	<b>100</b>	<b>100</b>	<b>100</b>	<b>100</b>	<b>100</b>	<b>100</b>	<b>100</b>	<b>100</b>

### 2. Precios de venta

**TABLA N°3**

Precios de venta respecto a las cifras del trimestre anterior	Porcentaje de empresas							
	Menos de 100 trabajadores		De 100 a 500		Más de 500		Total	
	Anterior	Actual	Anterior	Actual	Anterior	Actual	Anterior	Actual
Superior	21	11	25	11	50	38	25	13
Casi igual	74	75	50	61	0	50	61	69
Inferior	5	14	25	29	50	13	14	18
<b>Total</b>	<b>100</b>	<b>100</b>	<b>100</b>	<b>100</b>	<b>100</b>	<b>100</b>	<b>100</b>	<b>100</b>

### 3. Stocks de productos terminados

**TABLA N°4**

Stocks de productos terminados respecto a los valores del trimestre anterior	Porcentaje de empresas							
	Menos de 100 trabajadores		De 100 a 500		Más de 500		Total	
	Anterior	Actual	Anterior	Actual	Anterior	Actual	Anterior	Actual
Superior	18	21	32	23	12	25	21	22
Casi igual	47	59	36	42	63	50	46	54
Inferior	35	20	32	35	25	25	33	24
<b>Total</b>	<b>100</b>	<b>100</b>	<b>100</b>	<b>100</b>	<b>100</b>	<b>100</b>	<b>100</b>	<b>100</b>

**TABLA N°5**

Stocks de productos terminados respecto a los valores medios del año anterior	Porcentaje de empresas							
	Menos de 100 trabajadores		De 100 a 500		Más de 500		Total	
	Anterior	Actual	Anterior	Actual	Anterior	Actual	Anterior	Actual
Superior	25	21	18	32	38	0	24	22
Casi igual	42	48	36	24	38	50	40	42
Inferior	33	30	46	44	24	50	36	35
<b>Total</b>	<b>100</b>	<b>100</b>	<b>100</b>	<b>100</b>	<b>100</b>	<b>100</b>	<b>100</b>	<b>100</b>

### 4. Volumen de producción

**TABLA N°6**

Volumen de producción mensual respecto a los valores del trimestre anterior	Porcentaje de empresas							
	Menos de 100 trabajadores		De 100 a 500		Más de 500		Total	
	Anterior	Actual	Anterior	Actual	Anterior	Actual	Anterior	Actual
Superior	42	38	36	50	25	38	39	41
Casi igual	23	41	32	29	25	50	25	39
Inferior	35	21	32	21	50	13	36	20
<b>Total</b>	<b>100</b>	<b>100</b>	<b>100</b>	<b>100</b>	<b>100</b>	<b>100</b>	<b>100</b>	<b>100</b>

**TABLA N°7**

Volumen de producción mensual respecto a los valores medios del año	Porcentaje de empresas							
	Menos de 100 trabajadores		De 100 a 500		Más de 500		Total	
	Anterior	Actual	Anterior	Actual	Anterior	Actual	Anterior	Actual
Superior	40	28	45	54	24	38	40	36
Casi igual	20	42	14	14	38	38	20	35
Inferior	40	30	41	32	38	25	40	30
<b>Total</b>	<b>100</b>	<b>100</b>	<b>100</b>	<b>100</b>	<b>100</b>	<b>100</b>	<b>100</b>	<b>100</b>



## 5. Mano de obra

### 5.1. Plantilla de personal

**TABLA N°8**

Plantilla de personal respecto a las cifras del trimestre anterior	Porcentaje de empresas							Total	
	Menos de 100 trabajadores		De 100 a 500		Más de 500		Anterior	Actual	
	Anterior	Actual	Anterior	Actual	Anterior	Actual			
Superior	6	12	9	29	12	14	7	17	
Casi igual	73	72	74	46	38	57	70	64	
Inferior	21	16	17	25	50	29	23	19	
<b>Total</b>	<b>100</b>	<b>100</b>	<b>100</b>	<b>100</b>	<b>100</b>	<b>100</b>	<b>100</b>	<b>100</b>	

**TABLA N°9**

Plantilla de personal respecto a la cifra media del año anterior	Porcentaje de empresas							Total	
	Menos de 100 trabajadores		De 100 a 500		Más de 500		Anterior	Actual	
	Anterior	Actual	Anterior	Actual	Anterior	Actual			
Superior	10	19	26	29	0	0	13	20	
Casi igual	66	58	44	29	50	29	59	48	
Inferior	24	23	30	43	50	71	28	31	
<b>Total</b>	<b>100</b>	<b>100</b>	<b>100</b>	<b>100</b>	<b>100</b>	<b>100</b>	<b>100</b>	<b>100</b>	

### 5.2 Horas mensuales trabajadas

**TABLA N°10**

Horas mensuales trabajadas respecto a las cifras del trimestre anterior	Porcentaje de empresas							Total	
	Menos de 100 trabajadores		De 100 a 500		Más de 500		Anterior	Actual	
	Anterior	Actual	Anterior	Actual	Anterior	Actual			
Superior	10	15	14	25	12	14	11	17	
Casi igual	66	70	54	39	38	57	61	61	
Inferior	24	15	32	36	50	29	28	21	
<b>Total</b>	<b>100</b>	<b>100</b>	<b>100</b>	<b>100</b>	<b>100</b>	<b>100</b>	<b>100</b>	<b>100</b>	

**TABLA N°11**

Horas mensuales trabajadas respecto a la cifra media del año anterior	Porcentaje de empresas							Total	
	Menos de 100 trabajadores		De 100 a 500		Más de 500		Anterior	Actual	
	Anterior	Actual	Anterior	Actual	Anterior	Actual			
Superior	11	12	27	32	12	0	15	17	
Casi igual	60	66	46	29	38	57	54	56	
Inferior	29	22	27	39	50	43	31	28	
<b>Total</b>	<b>100</b>	<b>100</b>	<b>100</b>	<b>100</b>	<b>100</b>	<b>100</b>	<b>100</b>	<b>100</b>	

## 6. Volumen de exportaciones

**TABLA N°12**

Volumen mensual de exportaciones respecto a los valores del trimestre anterior	Porcentaje de empresas							
	Menos de 100 trabajadores		De 100 a 500		Más de 500		Total	
	Anterior	Actual	Anterior	Actual	Anterior	Actual	Anterior	Actual
Superior	26	18	45	39	14	14	31	24
Casi igual	56	55	23	39	29	57	43	50
Inferior	18	27	32	21	57	29	26	26
<b>Total</b>	<b>100</b>	<b>100</b>	<b>100</b>	<b>100</b>	<b>100</b>	<b>100</b>	<b>100</b>	<b>100</b>

**TABLA N°13**

Volumen mensual de exportaciones respecto a los valores medios del año anterior	Porcentaje de empresas							
	Menos de 100 trabajadores		De 100 a 500		Más de 500		Total	
	Anterior	Actual	Anterior	Actual	Anterior	Actual	Anterior	Actual
Superior	26	14	46	36	14	0	31	20
Casi igual	54	52	18	29	43	86	41	47
Inferior	20	34	36	36	43	14	28	33
<b>Total</b>	<b>100</b>	<b>100</b>	<b>100</b>	<b>100</b>	<b>100</b>	<b>100</b>	<b>100</b>	<b>100</b>

## 7. Inversiones realizadas en las empresas para mejora o ampliación de las instalaciones

**TABLA N°14**

Inversiones efectuadas respecto a los valores del trimestre anterior	Porcentaje de empresas							
	Menos de 100 trabajadores		De 100 a 500		Más de 500		Total	
	Anterior	Actual	Anterior	Actual	Anterior	Actual	Anterior	Actual
Superior	25	25	22	34	0	29	22	28
Casi igual	59	68	61	41	57	71	59	61
Inferior	19	7	17	24	43	0	19	11
<b>Total</b>	<b>103</b>	<b>100</b>	<b>100</b>	<b>100</b>	<b>100</b>	<b>100</b>	<b>100</b>	<b>100</b>

**TABLA N°15**

Inversiones efectuadas respecto a los valores medios del año anterior	Porcentaje de empresas							
	Menos de 100 trabajadores		De 100 a 500		Más de 500		Total	
	Anterior	Actual	Anterior	Actual	Anterior	Actual	Anterior	Actual
Superior	28	34	26	38	0	29	26	35
Casi igual	45	56	44	28	57	43	45	47
Inferior	27	10	30	34	43	29	29	18
<b>Total</b>	<b>100</b>	<b>100</b>	<b>100</b>	<b>100</b>	<b>100</b>	<b>100</b>	<b>100</b>	<b>100</b>

## 8. Evolución de la actividad industrial

### 8.1. Resumen cualitativo

Para poder apreciar más fácilmente la evolución de la actividad regional durante los tres últimos meses, se presenta en la tabla nº 16 un resumen cualitativo de las diferencias que se aprecian entre los resultados de esta encuesta y los de la anterior en cada uno de los tres grandes grupos de empresas en varios de los aspectos analizados.

**TABLA Nº16**

Principales aspectos analizados	Con relación al trimestre anterior				Con relación a la media del año anterior			
	Pequeñas empresas	Medianas empresas	Grandes empresas	Total	Pequeñas empresas	Medianas empresas	Grandes empresas	Total
Cifra de negocio	A	FA	FA	A	I	FA	FD	I
Precios de venta	A	A	FD	A				
Stocks de productos terminados	D	A	D	D	I	D	FA	I
Volumen de producción	A	FA	FA	A	I	A	FA	A
Plantilla del personal	A	A	A	A	A	D	D	I
Horas trabajadas	A	A	A	A	A	D	I	I
Exportaciones	D	I	FA	D	FD	D	A	D
Inversiones	A	I	FA	A	A	A	FA	A
Evolución de actividades	I	I	FA	A	I	I	A	I

**Nomenclatura:** FA: FUERTE AUMENTO SUPERIOR AL 24%; A: AUMENTO ENTRE EL 6 Y 24%; I: CASI IGUAL MENOR 6%; D: DISMINUCIÓN ENTRE 6 Y 24%; FD: FUERTE DISMINUCIÓN SUPERIOR AL 24%

## 8.2 Resumen cuantitativo

Para obtener las cifras de los cuadros que se indican a continuación se ha procedido a sacar la media aritmética de los porcentajes de contestaciones "superior", "inferior" y "casi igual" en los tres grupos de empresas analizados, correspondiente a los cuadros del 1 al 15 de este Informe.

**TABLA N°17**

Evolución de la actividad en el transcurso del trimestre anterior	Porcentaje de empresas							
	Menos de 100 trabajadores		De 100 a 500		Más de 500		Total	
	Anterior	Actual	Anterior	Actual	Anterior	Actual	Anterior	Actual
Superior	24	25	30	30	15	25	24	29
Casi igual	54	56	54	54	41	52	51	50
Inferior	22	19	16	16	43	23	25	21
<b>Total</b>	<b>100</b>	<b>100</b>	<b>100</b>	<b>100</b>	<b>100</b>	<b>100</b>	<b>100</b>	<b>100</b>

**TABLA N°18**

Evolución de la actividad con relación a la media del año anterior	Porcentaje de empresas							
	Menos de 100 trabajadores		De 100 a 500		Más de 500		Total	
	Anterior	Actual	Anterior	Actual	Anterior	Actual	Anterior	Actual
Superior	26	25	37	41	19	21	27	27
Casi igual	45	52	30	25	39	48	40	44
Inferior	29	24	33	34	42	31	33	29
<b>Total</b>	<b>100</b>	<b>100</b>	<b>100</b>	<b>100</b>	<b>100</b>	<b>100</b>	<b>100</b>	<b>100</b>

## B. APROVECHAMIENTO DE LA CAPACIDAD DE LAS INSTALACIONES

### 1. Grado de aprovechamiento

**TABLA N°19**

Grado de aprovechamiento de la capacidad de las instalaciones	Porcentaje de empresas							
	Menos de 100 trabajadores		De 100 a 500		Más de 500		Total	
	Anterior	Actual	Anterior	Actual	Anterior	Actual	Anterior	Actual
Inferior al 50%	9	9	17	4	0	13	10	8
Entre el 51 y 70%	30	29	17	12	28	13	27	23
Entre 71 y 85%	33	36	26	28	29	38	31	34
Entre 86 y 95%	23	17	26	40	29	25	24	23
Superior a 95%	5	10	14	16	14	13	8	12
<b>Total</b>	<b>100</b>	<b>100</b>	<b>100</b>	<b>100</b>	<b>100</b>	<b>100</b>	<b>100</b>	<b>100</b>

## 2. Causas del insuficiente aprovechamiento de las instalaciones

Las causas a las que atribuyen las empresas el insuficiente aprovechamiento de sus instalaciones, se reúnen en la tabla nº 20. Si se compara su ordenación con la que figuraba en el informe de hace tres meses, cabe señalar que el aumento de la competencia pasa del 4º al 2º puesto.

La causa del insuficiente aprovechamiento de sus instalaciones que más han contestado las empresas ha sido la debilidad o retroceso de la demanda del mercado, con un porcentaje del 31%.

**TABLA Nº20**

Causas del insuficiente aprovechamiento de las instalaciones	Porcentaje de empresas							
	Menos de 100 trabajadores		De 100 a 500		Más de 500		Total	
	Anterior	Actual	Anterior	Actual	Anterior	Actual	Anterior	Actual
Debilidad o retroceso de la demanda	22	32	43	45	14	40	31	35
Aumento de la competencia	17	20	21	21	29	27	22	21
Reducción normal de carácter estacional	13	19	9	9	43	13	16	18
Dificultades relacionadas con la mano de obra	29	7	9	9	14	0	9	7
Otras causas	4	6	9	6	0	0	5	6
Dificultades en el acopio de materiales nacionales	4	5	3	3	0	7	5	4
Dificultades de Financiación o Tesorería	8	6	0	0	0	7	7	4
Dificultad en el acopio de materiales extranjeros	2	2	0	3	0	7	2	3
Insuficiencia de capacidad instalada	1	2	6	3	0	0	3	1
<b>Total</b>	<b>100</b>	<b>100</b>	<b>100</b>	<b>100</b>	<b>100</b>	<b>100</b>	<b>100</b>	<b>100</b>



### C) TENDENCIAS Y PREVISIONES

En la tabla nº21 se presentan los porcentajes resultantes para las distintas clases de tendencias o variaciones que prevén las empresas para el próximo periodo. Los aspectos analizados se han reunido en cuatro grupos. El primero comprende las contestaciones con predominio en sentido favorable; el segundo, aquellos aspectos sobre cuya variación predominan las previsiones de mantenimiento de la situación actual, seguidas en número de las de signo positivo; el tercer grupo comprende los aspectos en los cuales hay un mayor número de contestaciones en sentido estable, seguidas de las de signo negativo, y por último, el cuarto grupo que comprende el resto de los aspectos sobre cuya variación próxima las previsiones que predominan son de signo negativo. Es de destacar que en esta encuesta no ha habido contestaciones para incluir en el cuarto grupo.

**TABLA Nº21**

Previsiones para el siguiente período en diversos aspectos analizados	Porcentaje de empresas		
	Aumento	Estabilidad	Disminución
<b>a) Con predominio de contestaciones favorables</b>			
Cifra de negocio	39%	38%	22%
<b>b) Con predominio de contestaciones en sentido</b>			
Inversiones para la ampliación o mejora de las instalaciones	26%	68%	6%
Importaciones de bienes de equipo para esta empresa	6%	82%	11%
Dificultades de Tesorería	24%	66%	11%
Precios de venta	13%	72%	14%
Exportación de fabricaciones propias	34%	46%	20%
Stocks de productos terminados	17%	58%	24%
Volumen de producción	31%	48%	21%
<b>c) Con predominio de contestaciones en sentido</b>			
Importación de materiales para esta empresa	14%	73%	13%
Mano de obra personal	11%	74%	15%
Coste de producción	19%	64%	17%

Si se compara este cuadro con el Informe precedente se observa que en esta ocasión, el volumen de producción y las exportaciones de fabricaciones propias pasan del grupo a) al b); las horas a trabajar y el personal a emplear del b) al c) y, la dificultad de tesorería y los stocks de productos terminados, del c) al b).

En resumen, las previsiones que dominan son la estabilidad (64%). El porcentaje de las que contestan en sentido favorable es del 21% y desfavorable 15%, porcentajes similares a los de la encuesta anterior.

## D. RESUMEN GENERAL

### Diferencias entre porcentajes de contestaciones recibidas en sentido favorable y desfavorable, respecto al trimestre anterior

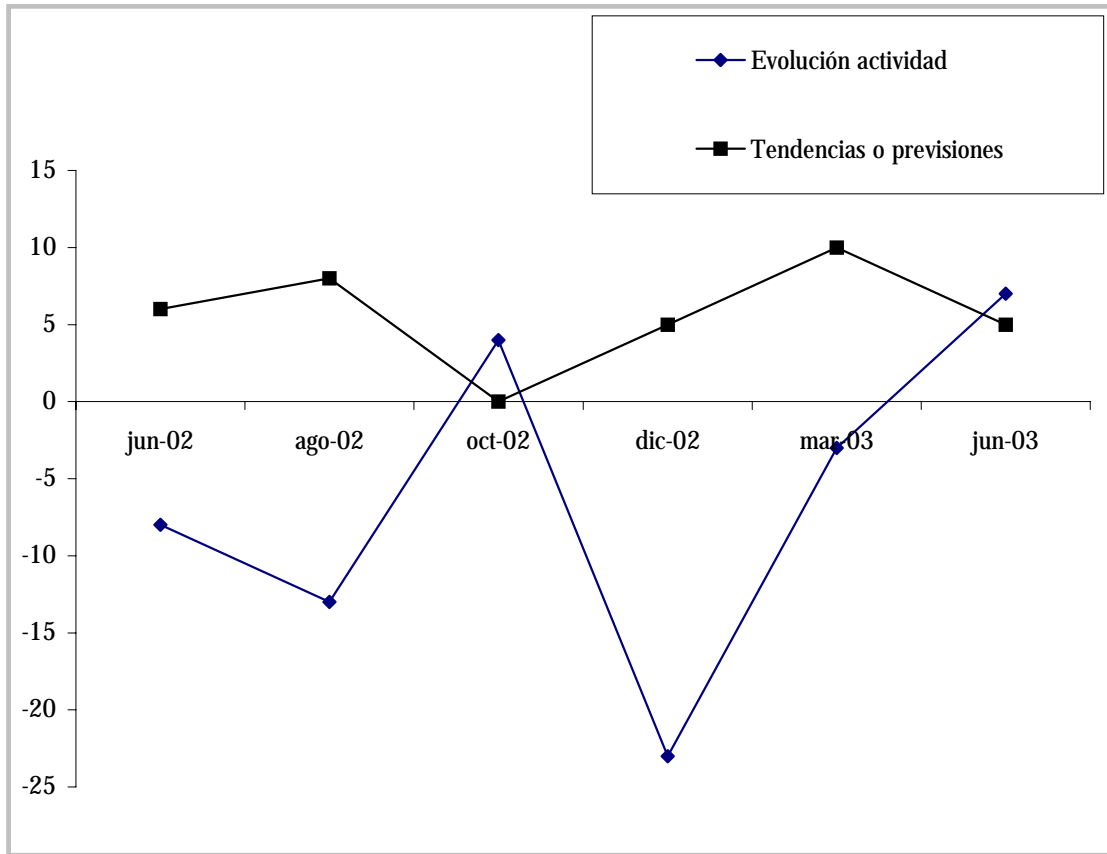
**TABLA N°22**

	Marzo 2003	Junio 2003
Cifra de negocio	- 10	20
Precios de venta	- 11	5
Stocks de productos terminados	-5	2
Producción mensual	-26	21
Plantilla de personal	-16	-3
Horas mensuales trabajadas	-46	-4
Volumen mensual de exportaciones	32	-1
Inversiones para mejora o ampliación de las instalaciones	-6	16
Evolución de la actividad	-23	7
Tendencias o previsiones	5	5

(\*) Con respecto a la cifra media del año anterior

SEPTIEMBRE 2003

## EVOLUCIÓN DE LA ACTIVIDAD, TENDENCIAS Y PREVISIONES (JUNIO 2002 - JUNIO 2003)



Depósito Legal: SA-142-1994