

# Informe de Coyuntura Industrial de Cantabria

(Informe nº 210 - I Trimestre 2007)

Se resumen en este Informe, los resultados de la encuesta realizada por la Cámara Oficial de Comercio, Industria y Navegación de Cantabria entre empresas industriales de su demarcación, respecto al desarrollo de su actividad en el transcurso de los meses de Enero, Febrero y Marzo del año 2007 y a sus previsiones de variación para el trimestre inmediato siguiente.

En el conjunto de las industrias a las que se dirigió la encuesta, prestan sus servicios alrededor de 30.000 personas, correspondiendo a las que han respondido el 83% aproximadamente de la cifra anterior.

## CONTENIDO

El contenido de la encuesta se refiere a los siguientes aspectos de la actividad:

A) Variaciones producidas en los principales aspectos de la actividad industrial, respecto a la situación existente tres meses antes, así como con relación a las cifras o situaciones medias registradas en el año anterior:

1. Cifra de negocio
2. Precios de venta
3. Stocks de productos terminados
4. Volumen de producción
5. Mano de obra
  - 5.1. Plantilla de personal
  - 5.2. Horas mensuales trabajadas
6. Volumen de exportaciones
7. Inversiones realizadas en las empresas para mejora o ampliación de sus instalaciones
8. Evolución de la actividad industrial
  - 8.1. Resumen cualitativo
  - 8.2. Resumen cuantitativo

B) Aprovechamiento de la capacidad de las instalaciones en las fechas de contestación de la encuesta.

1. Grado de aprovechamiento
2. Causas del insuficiente aprovechamiento

C) Tendencias y previsiones: previsiones de variación en los distintos aspectos analizados para los tres meses siguientes.

D) Resumen general

Depósito Legal: SA-142-1994

## A. VARIACIONES PRODUCIDAS EN LA ACTIVIDAD INDUSTRIAL

### 1. Cifra de negocio

TABLA N°1

Cifra de negocio respecto a las cifras del trimestre anterior	Porcentaje de empresas							
	Menos de 100 trabajadores		De 100 a 500		Más de 500		Total	
	Anterior	Actual	Anterior	Actual	Anterior	Actual	Anterior	Actual
Superior	31	28	50	29	67	33	35	28
Casi igual	52	58	38	50	33	67	49	57
Inferior	18	14	13	21	0	0	16	15
<b>Total</b>	<b>100</b>	<b>100</b>	<b>100</b>	<b>100</b>	<b>100</b>	<b>100</b>	<b>100</b>	<b>100</b>

TABLA N°2

Cifra de negocio de pedidos respecto a las cifras del año anterior	Porcentaje de empresas							
	Menos de 100 trabajadores		De 100 a 500		Más de 500		Total	
	Anterior	Actual	Anterior	Actual	Anterior	Actual	Anterior	Actual
Superior	35	30	58	38	67	33	40	31
Casi igual	46	58	29	46	33	67	43	56
Inferior	19	13	13	17	0	0	18	13
<b>Total</b>	<b>100</b>	<b>100</b>	<b>100</b>	<b>100</b>	<b>100</b>	<b>100</b>	<b>100</b>	<b>100</b>

### 2. Precios de venta

TABLA N°3

Precios de venta respecto a las cifras del trimestre anterior	Porcentaje de empresas							
	Menos de 100 trabajadores		De 100 a 500		Más de 500		Total	
	Anterior	Actual	Anterior	Actual	Anterior	Actual	Anterior	Actual
Superior	21	24	41	26	33	33	25	24
Casi igual	70	65	50	57	67	67	66	64
Inferior	10	11	9	17	0	0	9	12
<b>Total</b>	<b>100</b>	<b>100</b>	<b>100</b>	<b>100</b>	<b>100</b>	<b>100</b>	<b>100</b>	<b>100</b>

### 3. Stocks de productos terminados

**TABLA N°4**

Stocks de productos terminados respecto a los valores del trimestre anterior	Porcentaje de empresas							
	Menos de 100 trabajadores		De 100 a 500		Más de 500		Total	
	Anterior	Actual	Anterior	Actual	Anterior	Actual	Anterior	Actual
Superior	18	26	50	21	50	33	25	25
Casi igual	64	63	46	58	50	67	60	63
Inferior	18	11	4	21	0	0	15	13
<b>Total</b>	<b>100</b>	<b>100</b>	<b>100</b>	<b>100</b>	<b>100</b>	<b>100</b>	<b>100</b>	<b>100</b>

**TABLA N°5**

Stocks de productos terminados respecto a los valores medios del año anterior	Porcentaje de empresas							
	Menos de 100 trabajadores		De 100 a 500		Más de 500		Total	
	Anterior	Actual	Anterior	Actual	Anterior	Actual	Anterior	Actual
Superior	19	27	50	29	25	33	25	27
Casi igual	63	62	42	54	50	67	58	61
Inferior	18	11	8	17	25	0	17	12
<b>Total</b>	<b>100</b>	<b>100</b>	<b>100</b>	<b>100</b>	<b>100</b>	<b>100</b>	<b>100</b>	<b>100</b>

### 4. Volumen de producción

**TABLA N°6**

Volumen de producción mensual respecto a los valores del trimestre anterior	Porcentaje de empresas							
	Menos de 100 trabajadores		De 100 a 500		Más de 500		Total	
	Anterior	Actual	Anterior	Actual	Anterior	Actual	Anterior	Actual
Superior	28	28	46	33	25	33	31	29
Casi igual	57	60	46	46	50	67	55	58
Inferior	15	12	8	21	25	0	14	13
<b>Total</b>	<b>100</b>	<b>100</b>	<b>100</b>	<b>100</b>	<b>100</b>	<b>100</b>	<b>100</b>	<b>100</b>

**TABLA N°7**

Volumen de producción mensual respecto a los valores medios del año anterior	Porcentaje de empresas							
	Menos de 100 trabajadores		De 100 a 500		Más de 500		Total	
	Anterior	Actual	Anterior	Actual	Anterior	Actual	Anterior	Actual
Superior	30	29	54	38	25	33	34	31
Casi igual	56	58	42	46	50	67	53	56
Inferior	14	12	4	17	25	0	13	13
<b>Total</b>	<b>100</b>	<b>100</b>	<b>100</b>	<b>100</b>	<b>100</b>	<b>100</b>	<b>100</b>	<b>100</b>

## 5. Mano de obra

### 5.1. Plantilla de personal

**TABLA N°8**

Plantilla de personal respecto a las cifras del trimestre anterior	Porcentaje de empresas							
	Menos de 100 trabajadores		De 100 a 500		Más de 500		Total	
	Anterior	Actual	Anterior	Actual	Anterior	Actual	Anterior	Actual
Superior	12	18	25	35	50	33	15	20
Casi igual	75	70	50	52	50	67	70	68
Inferior	13	12	25	13	0	0	15	12
<b>Total</b>	<b>100</b>	<b>100</b>	<b>100</b>	<b>100</b>	<b>100</b>	<b>100</b>	<b>100</b>	<b>100</b>

**TABLA N°9**

Plantilla de personal respecto a la cifra media del año anterior	Porcentaje de empresas							
	Menos de 100 trabajadores		De 100 a 500		Más de 500		Total	
	Anterior	Actual	Anterior	Actual	Anterior	Actual	Anterior	Actual
Superior	18	20	42	38	50	33	23	23
Casi igual	68	68	33	50	50	67	62	65
Inferior	13	12	25	13	0	0	15	12
<b>Total</b>	<b>100</b>	<b>100</b>	<b>100</b>	<b>100</b>	<b>100</b>	<b>100</b>	<b>100</b>	<b>100</b>

### 5.2 Horas mensuales trabajadas

**TABLA N°10**

Horas mensuales trabajadas respecto a las cifras del trimestre anterior	Porcentaje de empresas							
	Menos de 100 trabajadores		De 100 a 500		Más de 500		Total	
	Anterior	Actual	Anterior	Actual	Anterior	Actual	Anterior	Actual
Superior	15	19	25	29	50	33	18	21
Casi igual	71	67	50	50	50	67	66	64
Inferior	14	14	25	21	0	0	16	15
<b>Total</b>	<b>100</b>	<b>100</b>	<b>100</b>	<b>100</b>	<b>100</b>	<b>100</b>	<b>100</b>	<b>100</b>

**TABLA N°11**

Horas mensuales trabajadas respecto a la cifra media del año anterior	Porcentaje de empresas							
	Menos de 100 trabajadores		De 100 a 500		Más de 500		Total	
	Anterior	Actual	Anterior	Actual	Anterior	Actual	Anterior	Actual
Superior	16	19	29	38	50	33	19	22
Casi igual	72	67	46	46	50	67	67	64
Inferior	12	14	25	17	0	0	14	14
<b>Total</b>	<b>100</b>	<b>100</b>	<b>100</b>	<b>100</b>	<b>100</b>	<b>100</b>	<b>100</b>	<b>100</b>

## 6. Volumen de exportaciones

**TABLA N°12**

Volumen mensual de exportaciones respecto a los valores del trimestre anterior	Porcentaje de empresas							
	Menos de 100 trabajadores		De 100 a 500		Más de 500		Total	
	Anterior	Actual	Anterior	Actual	Anterior	Actual	Anterior	Actual
Superior	25	28	36	32	67	100	29	31
Casi igual	53	61	55	53	33	0	53	58
Inferior	22	11	9	16	0	0	18	12
<b>Total</b>	<b>100</b>	<b>100</b>	<b>100</b>	<b>100</b>	<b>100</b>	<b>100</b>	<b>100</b>	<b>100</b>

**TABLA N°13**

Volumen mensual de exportaciones respecto a los valores medios del año anterior	Porcentaje de empresas							
	Menos de 100 trabajadores		De 100 a 500		Más de 500		Total	
	Anterior	Actual	Anterior	Actual	Anterior	Actual	Anterior	Actual
Superior	25	25	36	32	33	100	28	28
Casi igual	50	63	59	53	33	0	52	59
Inferior	25	12	5	16	33	0	20	13
<b>Total</b>	<b>100</b>	<b>100</b>	<b>100</b>	<b>100</b>	<b>100</b>	<b>100</b>	<b>100</b>	<b>100</b>

## 7. Inversiones realizadas en las empresas para mejora o ampliación de las instalaciones

**TABLA N°14**

Inversiones efectuadas respecto a los valores del trimestre anterior	Porcentaje de empresas							
	Menos de 100 trabajadores		De 100 a 500		Más de 500		Total	
	Anterior	Actual	Anterior	Actual	Anterior	Actual	Anterior	Actual
Superior	10	9	8	4	25	0	10	8
Casi igual	83	90	83	91	75	100	83	91
Inferior	7	1	8	4	0	0	7	1
<b>Total</b>	<b>100</b>	<b>100</b>	<b>100</b>	<b>100</b>	<b>100</b>	<b>100</b>	<b>100</b>	<b>100</b>

**TABLA N°15**

Inversiones efectuadas respecto a los valores medios del año anterior	Porcentaje de empresas							
	Menos de 100 trabajadores		De 100 a 500		Más de 500		Total	
	Anterior	Actual	Anterior	Actual	Anterior	Actual	Anterior	Actual
Superior	13	8	4	4	25	0	12	8
Casi igual	80	90	83	83	75	100	80	89
Inferior	7	2	13	13	0	0	8	3
<b>Total</b>	<b>100</b>	<b>100</b>	<b>100</b>	<b>100</b>	<b>100</b>	<b>100</b>	<b>100</b>	<b>100</b>

## 8. Evolución de la actividad industrial

### 8.1. Resumen cualitativo

Para poder apreciar más fácilmente la evolución de la actividad regional durante los tres últimos meses, se presenta en la tabla nº 16 un resumen cualitativo de las diferencias que se aprecian entre los resultados de esta encuesta y los de la anterior en cada uno de los tres grandes grupos de empresas en varios de los aspectos analizados.

**TABLA N°16**

Principales aspectos analizados	Con relación al trimestre anterior				Con relación a la media del año anterior			
	Pequeñas empresas	Medianas empresas	Grandes empresas	Total	Pequeñas empresas	Medianas empresas	Grandes empresas	Total
Cifra de negocio	I	FD	FD	D	I	D	FD	I
Precios de venta	I	A	I	I				
Stocks de productos terminados	D	FA	A	I	D	FA	FD	D
Volumen de producción	I	FD	FA	I	I	FD	FA	I
Plantilla del personal	A	A	D	A	I	A	D	I
Horas trabajadas	I	A	D	I	I	A	D	I
Exportaciones	A	D	FA	A	A	D	FA	A
Inversiones	I	I	FD	I	I	I	FD	I
Evolución de actividades	I	I	I	I	I	I	I	I

**Nomenclatura:** **FA:** FUERTE AUMENTO SUPERIOR AL 24%; **A:** AUMENTO ENTRE EL 6 Y 24%; **I:** CASI IGUAL MENOR 6%; **D:** DISMINUCIÓN ENTRE 6 Y 24%; **FD:** FUERTE DISMINUCIÓN SUPERIOR AL 24%

## 8.2 Resumen cuantitativo

Para obtener las cifras de los cuadros que se indican a continuación se ha procedido a sacar la media aritmética de los porcentajes de contestaciones "superior", "inferior" y "casi igual" en los tres grupos de empresas analizados, correspondiente a los cuadros del 1 al 15 de este Informe.

**TABLA N°17**

Evolución de la actividad en el transecurso del trimestre anterior	Porcentaje de empresas							
	Menos de 100 trabajadores		De 100 a 500		Más de 500		Total	
	Anterior	Actual	Anterior	Actual	Anterior	Actual	Anterior	Actual
Superior	20	20	28	27	37	29	22	21
Casi igual	63	64	51	54	48	62	60	63
Inferior	17	16	21	18	15	10	18	16
<b>Total</b>	<b>100</b>	<b>100</b>	<b>100</b>	<b>100</b>	<b>100</b>	<b>100</b>	<b>100</b>	<b>100</b>

**TABLA N°18**

Evolución de la actividad con relación a la media del año anterior	Porcentaje de empresas							
	Menos de 100 trabajadores		De 100 a 500		Más de 500		Total	
	Anterior	Actual	Anterior	Actual	Anterior	Actual	Anterior	Actual
Superior	22	20	33	29	38	30	26	24
Casi igual	63	67	48	54	50	65	60	65
Inferior	15	13	19	17	12	5	14	11
<b>Total</b>	<b>100</b>	<b>100</b>	<b>100</b>	<b>100</b>	<b>100</b>	<b>100</b>	<b>100</b>	<b>100</b>

## B. APROVECHAMIENTO DE LA CAPACIDAD DE LAS INSTALACIONES

### 1. Grado de aprovechamiento

**TABLA N°19**

Grado de aprovechamiento de la capacidad de las instalaciones	Porcentaje de empresas							
	Menos de 100 trabajadores		De 100 a 500		Más de 500		Total	
	Anterior	Actual	Anterior	Actual	Anterior	Actual	Anterior	Actual
Inferior al 50%	2	5	0	0	0	0	1	4
Entre el 51 y 70%	15	12	4	4	25	0	13	11
Entre 71 y 85%	44	36	29	54	25	33	41	39
Entre 86 y 95%	24	31	42	29	50	67	28	31
Superior a 95%	15	15	25	13	0	0	16	14
<b>Total</b>	<b>100</b>	<b>100</b>	<b>100</b>	<b>100</b>	<b>100</b>	<b>100</b>	<b>100</b>	<b>100</b>

## 2. Causas del insuficiente aprovechamiento de las instalaciones

Las causas a las que atribuyen las empresas el insuficiente aprovechamiento de sus instalaciones, se reúnen en la tabla nº 20. Si se compara su ordenación con la que figuraba en el informe de hace tres meses, cabe señalar que la reducción normal de carácter estacional, pasa del puesto 4º al 1º; dificultades relacionadas con la mano de obra, del 1º al 4º; otras causas, del 6º al 5º; dificultad en el acopio de materiales nacionales, del 7º al 6º e insuficiencia de capacidad instalada, del 5º al 7º.

La causa del insuficiente aprovechamiento de sus instalaciones que más han contestado las empresas ha sido la reducción normal de carácter estacional, con un porcentaje del 27%.

**TABLA N°20**

Causas del insuficiente aprovechamiento de las instalaciones	Porcentaje de empresas							
	Menos de 100 trabajadores		De 100 a 500		Más de 500		Total	
	Anterior	Actual	Anterior	Actual	Anterior	Actual	Anterior	Actual
Reducción normal de carácter estacional	17	26	15	44	0	0	16	27
Debilidad o retroceso de la demanda	21	26	26	17	25	0	22	25
Aumento de la competencia	18	21	9	28	25	67	17	22
Dificultades relacionadas con la mano de obra	31	11	32	11	50	33	32	11
Otras causas	5	6	3	0	0	0	4	5
Dificultad en el acopio de materiales nacionales	3	3	3	0	0	0	3	3
Insuficiencia de capacidad instalada	2	3	12	0	0	0	4	3
Dificultades de Financiación o Tesorería	1	2	0	0	0	0	1	2
Dificultad en el acopio de materiales extranjeros	1	2	0	0	0	0	1	2
<b>Total</b>	<b>100</b>	<b>100</b>	<b>100</b>	<b>100</b>	<b>100</b>	<b>100</b>	<b>100</b>	<b>100</b>



### C) TENDENCIAS Y PREVISIONES

En la tabla nº21 se presentan los porcentajes resultantes para las distintas clases de tendencias o variaciones que prevén las empresas para el próximo período. Los aspectos analizados se han reunido en cuatro grupos. El primero comprende las contestaciones con predominio en sentido favorable; el segundo, aquellos aspectos sobre cuya variación predominan las previsiones de mantenimiento de la situación actual, seguidas en número de las de signo positivo; el tercer grupo comprende los aspectos en los cuales hay un mayor número de contestaciones en sentido estable, seguidas de las de signo negativo, y por último, el cuarto grupo que comprende el resto de los aspectos sobre cuya variación próxima las previsiones que predominan son de signo negativo.

**TABLA N°21**

Previsiones para el siguiente período en diversos aspectos analizados	Porcentaje de empresas		
	Aumento	Estabilidad	Disminución
<b>a) Con predominio de contestaciones favorables</b>			
<b>b) Con predominio de contestaciones en sentido estable seguidas de las de signo favorable</b>			
Cifra de negocio	45%	48%	7%
Volumen de producción	43%	52%	6%
Mano de obra: Horas a trabajar	14%	85%	1%
Mano de obra: personal a emplear	14%	85%	1%
Exportación de fabricaciones propias	33%	63%	5%
Inversiones en esta empresa para mejora o ampliación de sus instalaciones	12%	86%	1%
<b>c) Con predominio de contestaciones en sentido estable seguidas de las de signo desfavorable</b>			
Precios de venta	40%	55%	6%
Stocks de productos terminados	37%	57%	6%
Coste de la producción	16%	83%	1%
Dificultades de Tesorería	6%	91%	3%
Importaciones de materiales para esta empresa	6%	90%	3%
Importaciones de bienes de equipo para esta empresa	6%	91%	3%
<b>d) Con predominio en sentido negativo</b>			

Si se compara este cuadro con el Informe precedente se observa que en esta ocasión, ninguno de los aspectos analizados cambia de grupo.

En resumen, las previsiones que dominan son las de estabilidad (73,92%). El porcentaje de las que contestan en sentido favorable es del 15,14% y desfavorable 10,94%, porcentajes mejores a los de la encuesta anterior.

#### D. RESUMEN GENERAL

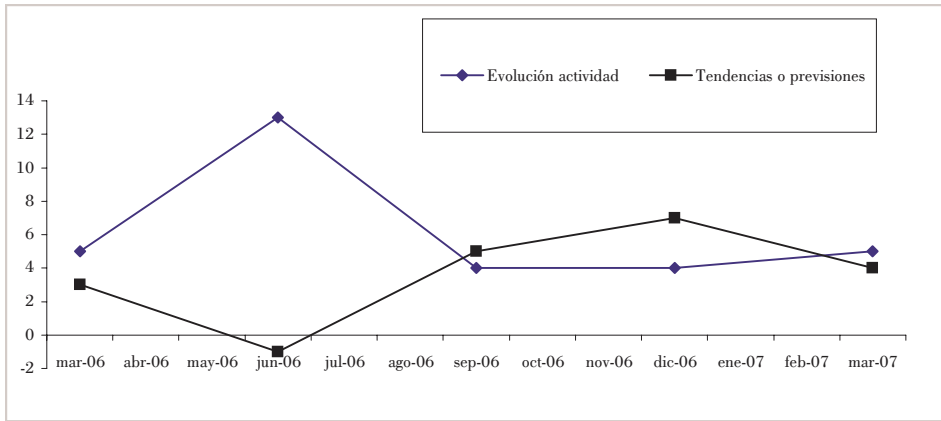
##### Diferencias entre porcentajes de contestaciones recibidas en sentido favorable y desfavorable, respecto al trimestre anterior

**TABLA N°22**

	Diciembre 2006	Marzo 2007
Cifra de negocio	18	13
Precios de venta	-15	-13
Stocks de productos terminados	-10	-13
Producción mensual	17	16
Plantilla de personal	1	9
Horas mensuales trabajadas	2	6
Volumen mensual de exportaciones	11	19
Inversiones para mejora o ampliación de las instalaciones	3	7
Evolución de la actividad	4	5
Tendencias o previsiones	7	4

MARZO 2007

**EVOLUCIÓN DE LA ACTIVIDAD, TENDENCIAS Y PREVISIONES  
(MARZO 2006 - MARZO 2007)**



Con el patrocinio de:

