

# Informe de Coyuntura Industrial de Cantabria

(Informe nº 206 - I Trimestre 2006)

Se resumen en este Informe, los resultados de la encuesta realizada por la Cámara Oficial de Comercio, Industria y Navegación de Cantabria entre empresas industriales de su demarcación, respecto al desarrollo de su actividad en el transcurso de los meses de Enero, Febrero y Marzo del año 2006 y a sus previsiones de variación para el trimestre inmediato siguiente.

En el conjunto de las industrias a las que se dirigió la encuesta, prestan sus servicios alrededor de 30.000 personas, correspondiendo a las que han respondido el 83% aproximadamente de la cifra anterior.

## CONTENIDO

El contenido de la encuesta se refiere a los siguientes aspectos de la actividad:

A) Variaciones producidas en los principales aspectos de la actividad industrial, respecto a la situación existente tres meses antes, así como con relación a las cifras o situaciones medias registradas en el año anterior:

1. Cifra de negocio
2. Precios de venta
3. Stocks de productos terminados
4. Volumen de producción
5. Mano de obra
  - 5.1. Plantilla de personal
  - 5.2. Horas mensuales trabajadas
6. Volumen de exportaciones
7. Inversiones realizadas en las empresas para mejora o ampliación de sus instalaciones
8. Evolución de la actividad industrial
  - 8.1. Resumen cualitativo
  - 8.2. Resumen cuantitativo

B) Aprovechamiento de la capacidad de las instalaciones en las fechas de contestación de la encuesta.

1. Grado de aprovechamiento
2. Causas del insuficiente aprovechamiento

C) Tendencias y previsiones: previsiones de variación en los distintos aspectos analizados para los dos meses siguientes.

D) Resumen general

## A. VARIACIONES PRODUCIDAS EN LA ACTIVIDAD INDUSTRIAL

### 1. Cifra de negocio

**TABLA N°1**

Cifra de negocio respecto a las cifras del trimestre anterior	Porcentaje de empresas							
	Menos de 100 trabajadores		De 100 a 500		Más de 500		Total	
	Anterior	Actual	Anterior	Actual	Anterior	Actual	Anterior	Actual
Superior	45	36	43	39	0	100	43	38
Casi igual	35	43	36	39	100	0	39	41
Inferior	19	21	21	22	0	0	19	21
<b>Total</b>	<b>100</b>	<b>100</b>	<b>100</b>	<b>100</b>	<b>100</b>	<b>100</b>	<b>100</b>	<b>100</b>

**TABLA N°2**

Cifra de negocio de pedidos respecto a las cifras del año anterior	Porcentaje de empresas							
	Menos de 100 trabajadores		De 100 a 500		Más de 500		Total	
	Anterior	Actual	Anterior	Actual	Anterior	Actual	Anterior	Actual
Superior	41	30	43	50	25	67	41	35
Casi igual	34	47	29	44	50	0	34	45
Inferior	25	23	29	6	25	33	25	20
<b>Total</b>	<b>100</b>	<b>100</b>	<b>100</b>	<b>100</b>	<b>100</b>	<b>100</b>	<b>100</b>	<b>100</b>

### 2. Precios de venta

**TABLA N°3**

Precios de venta respecto a las cifras del trimestre anterior	Porcentaje de empresas							
	Menos de 100 trabajadores		De 100 a 500		Más de 500		Total	
	Anterior	Actual	Anterior	Actual	Anterior	Actual	Anterior	Actual
Superior	31	45	7	29	67	33	28	42
Casi igual	60	48	79	71	0	67	61	52
Inferior	10	7	14	0	33	0	11	6
<b>Total</b>	<b>100</b>	<b>100</b>	<b>100</b>	<b>100</b>	<b>100</b>	<b>100</b>	<b>100</b>	<b>100</b>

### 3. Stocks de productos terminados

**TABLA N°4**

Stocks de productos terminados respecto a los valores del trimestre anterior	Porcentaje de empresas							
	Menos de 100 trabajadores		De 100 a 500		Más de 500		Total	
	Anterior	Actual	Anterior	Actual	Anterior	Actual	Anterior	Actual
Superior	22	15	29	28	25	67	23	19
Casi igual	63	70	43	56	75	33	59	66
Inferior	16	15	29	17	0	0	17	15
<b>Total</b>	<b>100</b>	<b>100</b>	<b>100</b>	<b>100</b>	<b>100</b>	<b>100</b>	<b>100</b>	<b>100</b>

**TABLA N°5**

Stocks de productos terminados respecto a los valores medios del año anterior	Porcentaje de empresas							
	Menos de 100 trabajadores		De 100 a 500		Más de 500		Total	
	Anterior	Actual	Anterior	Actual	Anterior	Actual	Anterior	Actual
Superior	18	12	21	24	0	67	18	16
Casi igual	66	72	57	59	50	33	63	68
Inferior	16	16	21	18	50	0	19	16
<b>Total</b>	<b>100</b>	<b>100</b>	<b>100</b>	<b>100</b>	<b>100</b>	<b>100</b>	<b>100</b>	<b>100</b>

### 4. Volumen de producción

**TABLA N°6**

Volumen de producción mensual respecto a los valores del trimestre anterior	Porcentaje de empresas							
	Menos de 100 trabajadores		De 100 a 500		Más de 500		Total	
	Anterior	Actual	Anterior	Actual	Anterior	Actual	Anterior	Actual
Superior	47	22	36	47	25	33	43	27
Casi igual	41	61	29	47	75	33	41	57
Inferior	12	17	36	7	0	33	16	16
<b>Total</b>	<b>100</b>	<b>100</b>	<b>101</b>	<b>100</b>	<b>100</b>	<b>100</b>	<b>100</b>	<b>100</b>

**TABLA N°7**

Volumen de producción mensual respecto a los valores medios del año	Porcentaje de empresas							
	Menos de 100 trabajadores		De 100 a 500		Más de 500		Total	
	Anterior	Actual	Anterior	Actual	Anterior	Actual	Anterior	Actual
Superior	33	17	29	53	50	67	33	26
Casi igual	49	67	36	47	50	33	47	62
Inferior	18	16	36	0	0	0	20	12
<b>Total</b>	<b>100</b>	<b>100</b>	<b>100</b>	<b>100</b>	<b>100</b>	<b>100</b>	<b>100</b>	<b>100</b>

## 5. Mano de obra

### 5.1. Plantilla de personal

**TABLA N°8**

Plantilla de personal respecto a las cifras del trimestre anterior	Porcentaje de empresas							
	Menos de 100 trabajadores		De 100 a 500		Más de 500		Total	
	Anterior	Actual	Anterior	Actual	Anterior	Actual	Anterior	Actual
Superior	29	16	14	35	25	67	26	21
Casi igual	57	68	64	53	50	33	58	64
Inferior	14	17	21	12	25	0	16	15
<b>Total</b>	<b>100</b>	<b>100</b>	<b>100</b>	<b>100</b>	<b>100</b>	<b>100</b>	<b>100</b>	<b>100</b>

**TABLA N°9**

Plantilla de personal respecto a la cifra media del año anterior	Porcentaje de empresas							
	Menos de 100 trabajadores		De 100 a 500		Más de 500		Total	
	Anterior	Actual	Anterior	Actual	Anterior	Actual	Anterior	Actual
Superior	19	8	29	38	50	67	23	15
Casi igual	55	72	57	63	25	33	54	69
Inferior	26	20	14	0	25	0	24	16
<b>Total</b>	<b>100</b>	<b>100</b>	<b>100</b>	<b>100</b>	<b>100</b>	<b>100</b>	<b>100</b>	<b>100</b>

### 5.2 Horas mensuales trabajadas

**TABLA N°10**

Horas mensuales trabajadas respecto a las cifras del trimestre anterior	Porcentaje de empresas							
	Menos de 100 trabajadores		De 100 a 500		Más de 500		Total	
	Anterior	Actual	Anterior	Actual	Anterior	Actual	Anterior	Actual
Superior	11	9	15	24	0	33	11	13
Casi igual	77	76	85	71	100	67	80	75
Inferior	11	14	0	6	0	0	9	13
<b>Total</b>	<b>100</b>	<b>100</b>	<b>100</b>	<b>100</b>	<b>100</b>	<b>100</b>	<b>100</b>	<b>100</b>

**TABLA N°11**

Horas mensuales trabajadas respecto a la cifra media del año anterior	Porcentaje de empresas							
	Menos de 100 trabajadores		De 100 a 500		Más de 500		Total	
	Anterior	Actual	Anterior	Actual	Anterior	Actual	Anterior	Actual
Superior	10	4	0	31	50	67	10	11
Casi igual	75	82	77	69	50	33	74	78
Inferior	15	14	23	0	0	0	15	12
<b>Total</b>	<b>100</b>	<b>100</b>	<b>100</b>	<b>100</b>	<b>100</b>	<b>100</b>	<b>100</b>	<b>100</b>

## 6. Volumen de exportaciones

**TABLA N°12**

Volumen mensual de exportaciones respecto a los valores del trimestre anterior	Porcentaje de empresas							
	Menos de 100 trabajadores		De 100 a 500		Más de 500		Total	
	Anterior	Actual	Anterior	Actual	Anterior	Actual	Anterior	Actual
Superior	33	37	46	35	0	75	33	39
Casi igual	53	55	38	59	75	25	51	54
Inferior	15	8	15	6	25	0	16	7
<b>Total</b>	<b>100</b>	<b>100</b>	<b>100</b>	<b>100</b>	<b>100</b>	<b>100</b>	<b>100</b>	<b>100</b>

**TABLA N°13**

Volumen mensual de exportaciones respecto a los valores medios del año anterior	Porcentaje de empresas							
	Menos de 100 trabajadores		De 100 a 500		Más de 500		Total	
	Anterior	Actual	Anterior	Actual	Anterior	Actual	Anterior	Actual
Superior	33	33	62	35	25	50	39	34
Casi igual	50	57	23	65	75	25	46	57
Inferior	18	10	15	0	0	25	16	9
<b>Total</b>	<b>100</b>	<b>100</b>	<b>100</b>	<b>100</b>	<b>100</b>	<b>100</b>	<b>100</b>	<b>100</b>

## 7. Inversiones realizadas en las empresas para mejora o ampliación de las instalaciones

**TABLA N°14**

Inversiones efectuadas respecto a los valores del trimestre anterior	Porcentaje de empresas							
	Menos de 100 trabajadores		De 100 a 500		Más de 500		Total	
	Anterior	Actual	Anterior	Actual	Anterior	Actual	Anterior	Actual
Superior	24	23	21	35	50	0	25	24
Casi igual	71	71	57	53	50	50	68	67
Inferior	5	5	21	12	0	50	8	8
<b>Total</b>	<b>100</b>	<b>100</b>	<b>100</b>	<b>100</b>	<b>100</b>	<b>100</b>	<b>100</b>	<b>100</b>

**TABLA N°15**

Inversiones efectuadas respecto a los valores medios del año anterior	Porcentaje de empresas							
	Menos de 100 trabajadores		De 100 a 500		Más de 500		Total	
	Anterior	Actual	Anterior	Actual	Anterior	Actual	Anterior	Actual
Superior	27	14	21	27	25	0	26	15
Casi igual	64	81	50	60	75	50	62	76
Inferior	8	5	29	13	0	50	12	9
<b>Total</b>	<b>100</b>	<b>100</b>	<b>100</b>	<b>100</b>	<b>100</b>	<b>100</b>	<b>100</b>	<b>100</b>

## 8. Evolución de la actividad industrial

### 8.1. Resumen cualitativo

Para poder apreciar más fácilmente la evolución de la actividad regional durante los tres últimos meses, se presenta en la tabla nº 16 un resumen cualitativo de las diferencias que se aprecian entre los resultados de esta encuesta y los de la anterior en cada uno de los tres grandes grupos de empresas en varios de los aspectos analizados.

**TABLA N°16**

Principales aspectos analizados	Con relación al trimestre anterior				Con relación a la media del año anterior			
	Pequeñas empresas	Medianas empresas	Grandes empresas	Total	Pequeñas empresas	Medianas empresas	Grandes empresas	Total
Cifra de negocio	D	I	FA	D	D	FA	FA	I
Precios de venta	D	FD	I	D				
Stocks de productos terminados	A	D	FD	I	A	D	FD	I
Volumen de producción	FD	FA	FD	D	D	FA	A	I
Plantilla del personal	D	FA	FA	I	I	A	FA	I
Horas trabajadas	I	I	FA	I	I	FA	A	I
Exportaciones	A	I	FA	A	A	D	I	I
Inversiones	I	A	FD	I	D	A	FD	D
Evolución de actividades	D	A	A	I	I	FA	D	I

**Nomenclatura:** **FA:** FUERTE AUMENTO SUPERIOR AL 24%; **A:** AUMENTO ENTRE EL 6 Y 24%; **I:** CASI IGUAL MENOR 6%; **D:** DISMINUCIÓN ENTRE 6 Y 24%; **FD:** FUERTE DISMINUCIÓN SUPERIOR AL 24%

## 8.2 Resumen cuantitativo

Para obtener las cifras de los cuadros que se indican a continuación se ha procedido a sacar la media aritmética de los porcentajes de contestaciones "superior", "inferior" y "casi igual" en los tres grupos de empresas analizados, correspondiente a los cuadros del 1 al 15 de este Informe.

**TABLA N°17**

Evolución de la actividad en el trimestre anterior	Porcentaje de empresas							
	Menos de 100 trabajadores		De 100 a 500		Más de 500		Total	
	Anterior	Actual	Anterior	Actual	Anterior	Actual	Anterior	Actual
Superior	29	21	30	33	16	42	28	24
Casi igual	54	59	48	54	68	33	53	57
Inferior	18	19	22	13	16	25	18	19
<b>Total</b>	<b>100</b>	<b>100</b>	<b>100</b>	<b>100</b>	<b>100</b>	<b>100</b>	<b>100</b>	<b>100</b>

**TABLA N°18**

Evolución de la actividad con relación a la media del año anterior	Porcentaje de empresas							
	Menos de 100 trabajadores		De 100 a 500		Más de 500		Total	
	Anterior	Actual	Anterior	Actual	Anterior	Actual	Anterior	Actual
Superior	25	17	29	36	39	43	27	21
Casi igual	56	69	47	58	54	30	54	65
Inferior	18	15	24	6	7	26	19	14
<b>Total</b>	<b>100</b>	<b>100</b>	<b>100</b>	<b>100</b>	<b>100</b>	<b>100</b>	<b>100</b>	<b>100</b>

## B. APROVECHAMIENTO DE LA CAPACIDAD DE LAS INSTALACIONES

### 1. Grado de aprovechamiento

**TABLA N°19**

Grado de aprovechamiento de la capacidad de las instalaciones	Porcentaje de empresas							
	Menos de 100 trabajadores		De 100 a 500		Más de 500		Total	
	Anterior	Actual	Anterior	Actual	Anterior	Actual	Anterior	Actual
Inferior al 50%	5	10	0	6	0	0	4	9
Entre el 51 y 70%	32	15	0	6	0	33	25	14
Entre 71 y 85%	31	22	36	24	50	33	32	23
Entre 86 y 95%	24	38	57	29	0	33	29	37
Superior a 95%	8	15	7	35	50	0	10	18
<b>Total</b>	<b>100</b>	<b>100</b>	<b>100</b>	<b>100</b>	<b>100</b>	<b>100</b>	<b>100</b>	<b>100</b>

## 2. Causas del insuficiente aprovechamiento de las instalaciones

Las causas a las que atribuyen las empresas el insuficiente aprovechamiento de sus instalaciones, se reúnen en la tabla n° 20. Si se compara su ordenación con la que figuraba en el informe de hace tres meses, cabe señalar que otras causas, pasa del puesto 5° al 3°; dificultades relacionadas con la mano de obra, del 3° al 4°; reducción normal de carácter estacional, del 4° al 5°; dificultad en el acopio de materiales extranjeros, del 9° al 8° e insuficiencia de capacidad instalada , del 8° al 9°.

La causa del insuficiente aprovechamiento de sus instalaciones que más han contestado las empresas ha sido la debilidad o retroceso de la demanda del mercado, con un porcentaje del 43%.

**TABLA N°20**

Causas del insuficiente aprovechamiento de las instalaciones	Porcentaje de empresas							
	Menos de 100 trabajadores		De 100 a 500		Más de 500		Total	
	Anterior	Actual	Anterior	Actual	Anterior	Actual	Anterior	Actual
Debilidad o retroceso de la demanda	33	43	43	50	40	0	35	43
Aumento de la competencia	26	17	29	13	60	50	28	17
Otras causas	6	13	7	13	0	0	6	13
Dificultades relacionadas con la mano de obra	18	11	7	0	0	0	16	9
Reducción normal de carácter estacional	8	7	7	13	0	0	8	7
Dificultades de Financiación o Tesorería	4	4	0	0	0	0	3	3
Dificultad en el acopio de materiales nacionales	2	3	0	0	0	0	2	2
Dificultad en el acopio de materiales extranjeros	1	1	0	0	0	50	1	2
Insuficiencia de capacidad instalada	1	1	7	13	0	0	2	2
<b>Total</b>	<b>100</b>	<b>100</b>	<b>100</b>	<b>100</b>	<b>100</b>	<b>100</b>	<b>100</b>	<b>100</b>



## C) TENDENCIAS Y PREVISIONES

En la tabla n°21 se presentan los porcentajes resultantes para las distintas clases de tendencias o variaciones que prevén las empresas para el próximo período. Los aspectos analizados se han reunido en cuatro grupos. El primero comprende las contestaciones con predominio en sentido favorable; el segundo, aquellos aspectos sobre cuya variación predominan las previsiones de mantenimiento de la situación actual, seguidas en número de las de signo positivo; el tercer grupo comprende los aspectos en los cuales hay un mayor número de contestaciones en sentido estable, seguidas de las de signo negativo, y por último, el cuarto grupo que comprende el resto de los aspectos sobre cuya variación próxima las previsiones que predominan son de signo negativo.

**TABLA N°21**

Previsiones para el siguiente período en diversos aspectos analizados	Porcentaje de empresas		
	Aumento	Estabilidad	Disminución
<b>a) Con predominio de contestaciones favorables</b>			
<b>b) Con predominio de contestaciones en sentido estable seguidas de las de signo favorable</b>			
Cifra de negocio	23%	66%	11%
Stocks de productos terminados	7%	79%	14%
Volumen de producción	19%	75%	6%
Mano de obra: Horas a trabajar	12%	81%	7%
Mano de obra: personal a emplear	11%	81%	8%
Exportación de fabricaciones propias	31%	62%	8%
Inversiones en esta empresa para mejora o ampliación de sus instalaciones	15%	77%	8%
<b>c) Con predominio de contestaciones en sentido estable seguidas de las de signo desfavorable</b>			
Precios de venta	15%	81%	4%
Coste de la producción	18%	75%	7%
Dificultades de Tesorería	4%	93%	3%
Importaciones de materiales para esta empresa	10%	85%	5%
Importaciones de bienes de equipo para esta empresa	9%	86%	5%
<b>d) Con predominio en sentido negativo</b>			

Si se compara este cuadro con el Informe precedente se observa que en esta ocasión, que las horas a trabajar y el personal a emplear pasan del grupo c) al b); y los precios de venta y el coste de producción pasan del grupo d) al c).

En resumen, las previsiones que dominan son las de estabilidad (78,32%). El porcentaje de las que contestan en sentido favorable es del 12,41% y desfavorable 9,27%, porcentajes mejores a los de la encuesta anterior.

#### **D. RESUMEN GENERAL**

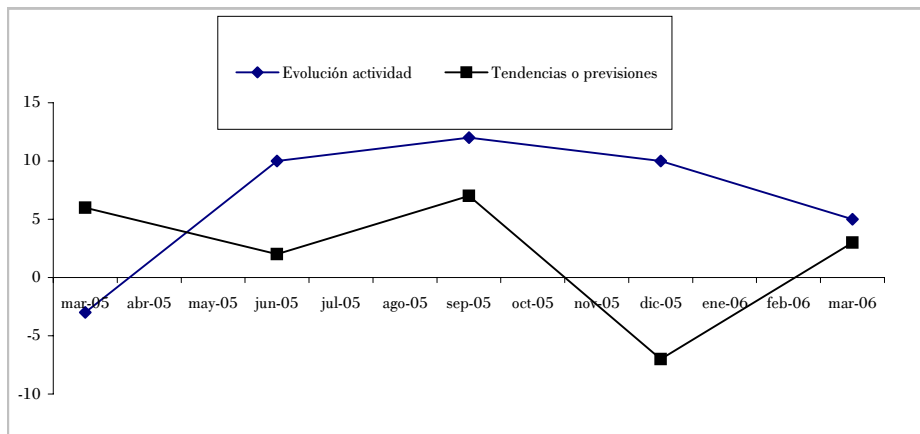
#### **Diferencias entre porcentajes de contestaciones recibidas en sentido favorable y desfavorable, respecto al trimestre anterior**

**TABLA N°22**

	Diciembre 2005	Marzo 2006
Cifra de negocio	24	18
Precios de venta	-16	-37
Stocks de productos terminados	-6	-5
Producción mensual	28	11
Plantilla de personal	10	5
Horas mensuales trabajadas	3	0
Volumen mensual de exportaciones	18	31
Inversiones para mejora o ampliación de las instalaciones	17	16
Evolución de la actividad	10	5
Tendencias o previsiones	-7	3

MARZO 2006

**EVOLUCIÓN DE LA ACTIVIDAD, TENDENCIAS Y PREVISIONES  
(MARZO 2005 - MARZO 2006)**



Con el patrocinio de:

