

# Informe de Coyuntura Industrial de Cantabria

(Informe nº 204 - III Trimestre 2005)

Se resumen en este Informe, los resultados de la encuesta realizada por la Cámara Oficial de Comercio, Industria y Navegación de Cantabria entre empresas industriales de su demarcación, respecto al desarrollo de su actividad en el transcurso de los meses de Julio, Agosto y Septiembre del año 2005 y a sus previsiones de variación para el trimestre inmediato siguiente.

En el conjunto de las industrias a las que se dirigió la encuesta, prestan sus servicios alrededor de 30.000 personas, correspondiendo a las que han respondido el 83% aproximadamente de la cifra anterior.

## CONTENIDO

El contenido de la encuesta se refiere a los siguientes aspectos de la actividad:

- A) Variaciones producidas en los principales aspectos de la actividad industrial, respecto a la situación existente tres meses antes, así como con relación a las cifras o situaciones medias registradas en el año anterior:
  - 1. Cifra de negocio
  - 2. Precios de venta
  - 3. Stocks de productos terminados
  - 4. Volumen de producción
  - 5. Mano de obra
    - 5.1. Plantilla de personal
    - 5.2. Horas mensuales trabajadas
  - 6. Volumen de exportaciones
  - 7. Inversiones realizadas en las empresas para mejora o ampliación de sus instalaciones
  - 8. Evolución de la actividad industrial
    - 8.1. Resumen cualitativo
    - 8.2. Resumen cuantitativo
  
- B) Aprovechamiento de la capacidad de las instalaciones en las fechas de contestación de la encuesta.
  - 1. Grado de aprovechamiento
  - 2. Causas del insuficiente aprovechamiento
  
- C) Tendencias y previsiones: previsiones de variación en los distintos aspectos analizados para los dos meses siguientes.
  
- D) Resumen general

## A. VARIACIONES PRODUCIDAS EN LA ACTIVIDAD INDUSTRIAL

### 1. Cifra de negocio

**TABLA N°1**

Cifra de negocio respecto a las cifras del trimestre anterior	Porcentaje de empresas							
	Menos de 100 trabajadores		De 100 a 500		Más de 500		Total	
	Anterior	Actual	Anterior	Actual	Anterior	Actual	Anterior	Actual
Superior	49	42	69	47	67	67	54	44
Casi igual	31	40	6	41	33	33	26	40
Inferior	20	18	25	12	0	0	21	16
<b>Total</b>	<b>100</b>	<b>100</b>	<b>100</b>	<b>100</b>	<b>100</b>	<b>100</b>	<b>100</b>	<b>100</b>

**TABLA N°2**

Cifra de negocio de pedidos respecto a las cifras del año anterior	Porcentaje de empresas							
	Menos de 100 trabajadores		De 100 a 500		Más de 500		Total	
	Anterior	Actual	Anterior	Actual	Anterior	Actual	Anterior	Actual
Superior	47	50	53	44	100	60	51	50
Casi igual	20	31	7	19	0	0	17	28
Inferior	32	19	40	38	0	40	32	23
<b>Total</b>	<b>100</b>	<b>100</b>	<b>100</b>	<b>100</b>	<b>100</b>	<b>100</b>	<b>100</b>	<b>100</b>

### 2. Precios de venta

**TABLA N°3**

Precios de venta respecto a las cifras del trimestre anterior	Porcentaje de empresas							
	Menos de 100 trabajadores		De 100 a 500		Más de 500		Total	
	Anterior	Actual	Anterior	Actual	Anterior	Actual	Anterior	Actual
Superior	32	25	7	12	33	50	27	24
Casi igual	58	70	73	71	67	50	61	69
Inferior	11	5	20	18	0	0	12	7
<b>Total</b>	<b>100</b>	<b>100</b>	<b>100</b>	<b>100</b>	<b>100</b>	<b>100</b>	<b>100</b>	<b>100</b>

### 3. Stocks de productos terminados

**TABLA N°4**

Stocks de productos terminados respecto a los valores del trimestre anterior	Porcentaje de empresas							
	Menos de 100 trabajadores		De 100 a 500		Más de 500		Total	
	Anterior	Actual	Anterior	Actual	Anterior	Actual	Anterior	Actual
Superior	37	11	20	24	67	0	35	12
Casi igual	48	72	73	59	0	83	51	71
Inferior	15	17	7	18	33	17	14	17
<b>Total</b>	<b>100</b>	<b>100</b>	<b>100</b>	<b>100</b>	<b>100</b>	<b>100</b>	<b>100</b>	<b>100</b>

**TABLA N°5**

Stocks de productos terminados respecto a los valores medios del año anterior	Porcentaje de empresas							
	Menos de 100 trabajadores		De 100 a 500		Más de 500		Total	
	Anterior	Actual	Anterior	Actual	Anterior	Actual	Anterior	Actual
Superior	37	16	33	24	67	33	38	19
Casi igual	45	68	47	76	0	50	43	68
Inferior	18	16	20	0	33	17	19	13
<b>Total</b>	<b>100</b>	<b>100</b>	<b>100</b>	<b>100</b>	<b>100</b>	<b>100</b>	<b>100</b>	<b>100</b>

### 4. Volumen de producción

**TABLA N°6**

Volumen de producción mensual respecto a los valores del trimestre anterior	Porcentaje de empresas							
	Menos de 100 trabajadores		De 100 a 500		Más de 500		Total	
	Anterior	Actual	Anterior	Actual	Anterior	Actual	Anterior	Actual
Superior	60	36	56	53	100	50	61	40
Casi igual	23	47	19	41	0	50	21	46
Inferior	18	17	25	6	0	0	18	14
<b>Total</b>	<b>100</b>	<b>100</b>	<b>100</b>	<b>100</b>	<b>100</b>	<b>100</b>	<b>100</b>	<b>100</b>

**TABLA N°7**

Volumen de producción mensual respecto a los valores medios del año	Porcentaje de empresas							
	Menos de 100 trabajadores		De 100 a 500		Más de 500		Total	
	Anterior	Actual	Anterior	Actual	Anterior	Actual	Anterior	Actual
Superior	51	36	69	41	67	67	55	39
Casi igual	14	46	13	47	0	33	13	46
Inferior	35	18	19	12	33	0	32	16
<b>Total</b>	<b>100</b>	<b>100</b>	<b>100</b>	<b>100</b>	<b>100</b>	<b>100</b>	<b>100</b>	<b>100</b>

## 5. Mano de obra

### 5.1. Plantilla de personal

**TABLA N°8**

Plantilla de personal respecto a las cifras del trimestre anterior	Porcentaje de empresas							
	Menos de 100 trabajadores		De 100 a 500		Más de 500		Total	
	Anterior	Actual	Anterior	Actual	Anterior	Actual	Anterior	Actual
Superior	23	19	31	18	67	0	26	18
Casi igual	68	69	44	82	0	67	61	71
Inferior	9	12	25	0	33	33	13	11
<b>Total</b>	<b>100</b>	<b>100</b>	<b>100</b>	<b>100</b>	<b>100</b>	<b>100</b>	<b>100</b>	<b>100</b>

**TABLA N°9**

Plantilla de personal respecto a la cifra media del año anterior	Porcentaje de empresas							
	Menos de 100 trabajadores		De 100 a 500		Más de 500		Total	
	Anterior	Actual	Anterior	Actual	Anterior	Actual	Anterior	Actual
Superior	29	26	31	6	0	17	28	22
Casi igual	48	56	38	82	0	50	44	60
Inferior	23	18	31	12	100	33	28	18
<b>Total</b>	<b>100</b>	<b>100</b>	<b>100</b>	<b>100</b>	<b>100</b>	<b>100</b>	<b>100</b>	<b>100</b>

### 5.2 Horas mensuales trabajadas

**TABLA N°10**

Horas mensuales trabajadas respecto a las cifras del trimestre anterior	Porcentaje de empresas							
	Menos de 100 trabajadores		De 100 a 500		Más de 500		Total	
	Anterior	Actual	Anterior	Actual	Anterior	Actual	Anterior	Actual
Superior	19	14	25	24	33	17	21	16
Casi igual	69	76	50	71	33	67	64	75
Inferior	12	10	25	6	33	17	15	9
<b>Total</b>	<b>100</b>	<b>100</b>	<b>100</b>	<b>100</b>	<b>100</b>	<b>100</b>	<b>100</b>	<b>100</b>

**TABLA N°11**

Horas mensuales trabajadas respecto a la cifra media del año anterior	Porcentaje de empresas							
	Menos de 100 trabajadores		De 100 a 500		Más de 500		Total	
	Anterior	Actual	Anterior	Actual	Anterior	Actual	Anterior	Actual
Superior	17	13	31	12	33	17	21	13
Casi igual	68	75	44	71	33	67	62	74
Inferior	15	12	25	18	33	17	18	13
<b>Total</b>	<b>100</b>	<b>100</b>	<b>100</b>	<b>100</b>	<b>100</b>	<b>100</b>	<b>100</b>	<b>100</b>

## 6. Volumen de exportaciones

**TABLA N°12**

Volumen mensual de exportaciones respecto a los valores del trimestre anterior	Porcentaje de empresas							
	Menos de 100 trabajadores		De 100 a 500		Más de 500		Total	
	Anterior	Actual	Anterior	Actual	Anterior	Actual	Anterior	Actual
Superior	35	33	31	27	67	33	36	31
Casi igual	45	59	50	53	0	67	44	58
Inferior	20	9	19	20	33	0	20	10
<b>Total</b>	<b>100</b>	<b>100</b>	<b>100</b>	<b>100</b>	<b>100</b>	<b>100</b>	<b>100</b>	<b>100</b>

**TABLA N°13**

Volumen mensual de exportaciones respecto a los valores medios del año anterior	Porcentaje de empresas							
	Menos de 100 trabajadores		De 100 a 500		Más de 500		Total	
	Anterior	Actual	Anterior	Actual	Anterior	Actual	Anterior	Actual
Superior	38	30	31	40	33	50	36	34
Casi igual	38	63	44	47	33	50	39	58
Inferior	25	7	25	13	33	0	25	7
<b>Total</b>	<b>100</b>	<b>100</b>	<b>100</b>	<b>100</b>	<b>100</b>	<b>100</b>	<b>100</b>	<b>100</b>

## 7. Inversiones realizadas en las empresas para mejora o ampliación de las instalaciones

**TABLA N°14**

Inversiones efectuadas respecto a los valores del trimestre anterior	Porcentaje de empresas							
	Menos de 100 trabajadores		De 100 a 500		Más de 500		Total	
	Anterior	Actual	Anterior	Actual	Anterior	Actual	Anterior	Actual
Superior	21	33	25	29	33	50	23	33
Casi igual	66	49	44	53	33	50	60	50
Inferior	13	18	31	18	33	0	17	17
<b>Total</b>	<b>100</b>	<b>100</b>	<b>100</b>	<b>100</b>	<b>100</b>	<b>100</b>	<b>100</b>	<b>100</b>

**TABLA N°15**

Inversiones efectuadas respecto a los valores medios del año anterior	Porcentaje de empresas							
	Menos de 100 trabajadores		De 100 a 500		Más de 500		Total	
	Anterior	Actual	Anterior	Actual	Anterior	Actual	Anterior	Actual
Superior	30	36	31	29	0	67	29	37
Casi igual	48	45	38	59	67	17	47	46
Inferior	22	19	31	12	33	17	25	17
<b>Total</b>	<b>100</b>	<b>100</b>	<b>100</b>	<b>100</b>	<b>100</b>	<b>100</b>	<b>100</b>	<b>100</b>

## 8. Evolución de la actividad industrial

### 8.1. Resumen cualitativo

Para poder apreciar más fácilmente la evolución de la actividad regional durante los tres últimos meses, se presenta en la tabla nº 16 un resumen cualitativo de las diferencias que se aprecian entre los resultados de esta encuesta y los de la anterior en cada uno de los tres grandes grupos de empresas en varios de los aspectos analizados.

**TABLA Nº16**

Principales aspectos analizados	Con relación al trimestre anterior				Con relación a la media del año anterior			
	Pequeñas empresas	Medianas empresas	Grandes empresas	Total	Pequeñas empresas	Medianas empresas	Grandes empresas	Total
Cifra de negocio	I	D	I	I	A	D	FD	A
Precios de venta	I	D	D	I				
Stocks de productos terminados	FA	A	FA	FA	A	D	A	A
Volumen de producción	D	A	FD	D	I	D	FA	I
Plantilla del personal	D	A	FD	D	I	D	FA	I
Horas trabajadas	I	A	I	I	I	D	I	I
Exportaciones	A	I	I	I	A	A	FA	A
Inversiones	A	A	FA	A	A	A	FA	A
Evolución de actividades	I	A	I	I	A	I	FA	I

**Nomenclatura:** **FA:** FUERTE AUMENTO SUPERIOR AL 24%; **A:** AUMENTO ENTRE EL 6 Y 24%; **I:** CASI IGUAL MENOR 6%; **D:** DISMINUCIÓN ENTRE 6 Y 24%; **FD:** FUERTE DISMINUCIÓN SUPERIOR AL 24%

## 8.2 Resumen cuantitativo

Para obtener las cifras de los cuadros que se indican a continuación se ha procedido a sacar la media aritmética de los porcentajes de contestaciones "superior", "inferior" y "casi igual" en los tres grupos de empresas analizados, correspondiente a los cuadros del 1 al 15 de este Informe.

**TABLA N°17**

Evolución de la actividad en el transcurso del trimestre anterior	Porcentaje de empresas							
	Menos de 100 trabajadores		De 100 a 500		Más de 500		Total	
	Anterior	Actual	Anterior	Actual	Anterior	Actual	Anterior	Actual
Superior	31	27	36	32	55	31	33	28
Casi igual	47	56	38	54	14	56	44	56
Inferior	21	17	26	14	32	13	23	16
<b>Total</b>	<b>100</b>	<b>100</b>	<b>100</b>	<b>100</b>	<b>100</b>	<b>100</b>	<b>100</b>	<b>100</b>

**TABLA N°18**

Evolución de la actividad con relación a la media del año anterior	Porcentaje de empresas							
	Menos de 100 trabajadores		De 100 a 500		Más de 500		Total	
	Anterior	Actual	Anterior	Actual	Anterior	Actual	Anterior	Actual
Superior	33	30	38	24	38	41	37	30
Casi igual	40	54	33	58	19	39	38	54
Inferior	27	16	29	18	43	20	26	16
<b>Total</b>	<b>100</b>	<b>100</b>	<b>100</b>	<b>100</b>	<b>100</b>	<b>100</b>	<b>100</b>	<b>100</b>

## B. APROVECHAMIENTO DE LA CAPACIDAD DE LAS INSTALACIONES

### 1. Grado de aprovechamiento

**TABLA N°19**

Grado de aprovechamiento de la capacidad de las instalaciones	Porcentaje de empresas							
	Menos de 100 trabajadores		De 100 a 500		Más de 500		Total	
	Anterior	Actual	Anterior	Actual	Anterior	Actual	Anterior	Actual
Inferior al 50%	4	11	0	0	0	0	3	9
Entre el 51 y 70%	35	24	13	12	0	0	28	21
Entre 71 y 85%	40	35	50	53	33	0	42	37
Entre 86 y 95%	18	11	19	29	67	40	20	15
Superior a 95%	4	18	19	6	0	60	7	18
<b>Total</b>	<b>100</b>	<b>100</b>	<b>101</b>	<b>100</b>	<b>100</b>	<b>100</b>	<b>100</b>	<b>100</b>

## 2. Causas del insuficiente aprovechamiento de las instalaciones

Las causas a las que atribuyen las empresas el insuficiente aprovechamiento de sus instalaciones, se reúnen en la tabla nº 20. Si se compara su ordenación con la que figuraba en el informe de hace tres meses, cabe señalar que insuficiencia de capacidad instalada, pasa del puesto 6º al 8º; dificultades de financiación o tesorería, del 7º al 6º; y dificultades en el acopio de materiales extranjeros, del 8º al 7º.

La causa del insuficiente aprovechamiento de sus instalaciones que más han contestado las empresas ha sido la debilidad o retroceso de la demanda del mercado, con un porcentaje del 41%.

**TABLA Nº20**

Causas del insuficiente aprovechamiento de las instalaciones	Porcentaje de empresas							
	Menos de 100 trabajadores		De 100 a 500		Más de 500		Total	
	Anterior	Actual	Anterior	Actual	Anterior	Actual	Anterior	Actual
Debilidad o retroceso de la demanda	33	40	28	38	20	50	28	41
Otras causas	23	20	22	19	0	0	23	19
Aumento de la competencia	23	18	33	19	20	0	23	18
Dificultades relacionadas con la mano de obra	10	8	6	19	20	0	12	9
Reducción normal de carácter estacional	1	12	11	0	0	0	4	9
Dificultades de Financiación o Tesorería	6	2	0	0	0	25	3	2
Dificultad en el acopio de materiales extranjeros	1	0	0	6	20	0	3	1
Insuficiencia de capacidad instalada	3	0	0	0	20	25	4	1
Dificultades en el acopio de materiales nacionales	0	0	0	0	0	0	0	0
<b>Total</b>	<b>100</b>	<b>100</b>	<b>100</b>	<b>100</b>	<b>100</b>	<b>100</b>	<b>100</b>	<b>100</b>



### C) TENDENCIAS Y PREVISIONES

En la tabla nº21 se presentan los porcentajes resultantes para las distintas clases de tendencias o variaciones que prevén las empresas para el próximo período. Los aspectos analizados se han reunido en cuatro grupos. El primero comprende las contestaciones con predominio en sentido favorable; el segundo, aquellos aspectos sobre cuya variación predominan las previsiones de mantenimiento de la situación actual, seguidas en número de las de signo positivo; el tercer grupo comprende los aspectos en los cuales hay un mayor número de contestaciones en sentido estable, seguidas de las de signo negativo, y por último, el cuarto grupo que comprende el resto de los aspectos sobre cuya variación próxima las previsiones que predominan son de signo negativo.

**TABLA Nº21**

Previsiones para el siguiente período en diversos aspectos analizados	Porcentaje de empresas		
	Aumento	Estabilidad	Disminución
<b>a) Con predominio de contestaciones favorables</b>			
Cifra de negocio	49%	39%	12%
<b>b) Con predominio de contestaciones en sentido estable seguidas de las de signo favorable</b>			
Stocks de productos terminados	13%	61%	26%
Volumen de producción	37%	51%	12%
Mano de obra: Horas a trabajar	12%	80%	7%
Mano de obra: Personal a emplear	13%	79%	7%
Dificultades de tesorería	10%	78%	13%
Exportación de fabricaciones propias	42%	54%	4%
Inversiones en esta empresa para mejora o ampliación de sus instalaciones	42%	55%	3%
<b>c) Con predominio de contestaciones en sentido estable seguidas de las de signo desfavorable</b>			
Precios de venta	27%	69%	5%
Coste de la producción	33%	56%	10%
Importaciones de materiales para esta empresa	24%	68%	8%
Importaciones de bienes de equipo para esta empresa	19%	76%	5%
<b>d) Con predominio en sentido negativo</b>			

Si se compara este cuadro con el Informe precedente se observa que en esta ocasión, que los stocks de productos terminados, las horas trabajadas, el personal a emplear, y dificultades de tesorería pasan del grupo c) al b).

En resumen, las previsiones que dominan son las de estabilidad (63,86%). El porcentaje de las que contestan en sentido favorable es del 21,80% y desfavorable 14,34%, porcentajes mejores a los de la encuesta anterior.

#### D. RESUMEN GENERAL

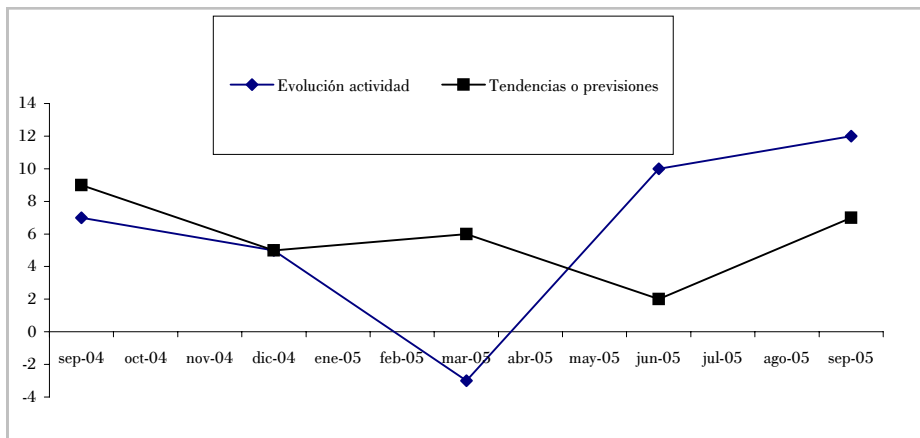
#### Diferencias entre porcentajes de contestaciones recibidas en sentido favorable y desfavorable, respecto al trimestre anterior

**TABLA N°22**

	Junio 2005	Septiembre 2005
Cifra de negocio	33	28
Precios de venta	-15	-18
Stocks de productos terminados	-21	5
Producción mensual	42	25
Plantilla de personal	13	6
Horas mensuales trabajadas	5	7
Volumen mensual de exportaciones	15	21
Inversiones para mejora o ampliación de las instalaciones	5	17
Evolución de la actividad	10	12
Tendencias o previsiones	2	7

SEPTIEMBRE 2005

**EVOLUCIÓN DE LA ACTIVIDAD, TENDENCIAS Y PREVISIONES  
(SEPTIEMBRE 2004 - SEPTIEMBRE 2005)**



Con el patrocinio de:

