

Informe de Coyuntura Industrial de Cantabria

(Informe nº 200 - III Trimestre 2004)

Se resumen en este Informe, los resultados de la encuesta realizada por la Cámara Oficial de Comercio, Industria y Navegación de Cantabria entre empresas industriales de su demarcación, respecto al desarrollo de su actividad en el transcurso de los meses de Julio, Agosto y Septiembre del año 2004 y a sus previsiones de variación para el trimestre inmediato siguiente.

En el conjunto de las industrias a las que se dirigió la encuesta, prestan sus servicios alrededor de 30.000 personas, correspondiendo a las que han respondido el 83% aproximadamente de la cifra anterior.

CONTENIDO

El contenido de la encuesta se refiere a los siguientes aspectos de la actividad:

A) Variaciones producidas en los principales aspectos de la actividad industrial, respecto a la situación existente tres meses antes, así como con relación a las cifras o situaciones medias registradas en el año anterior:

1. Cifra de negocio
2. Precios de venta
3. Stocks de productos terminados
4. Volumen de producción
5. Mano de obra
 - 5.1. Plantilla de personal
 - 5.2. Horas mensuales trabajadas
6. Volumen de exportaciones
7. Inversiones realizadas en las empresas para mejora o ampliación de sus instalaciones
8. Evolución de la actividad industrial
 - 8.1. Resumen cualitativo
 - 8.2. Resumen cuantitativo

B) Aprovechamiento de la capacidad de las instalaciones en las fechas de contestación de la encuesta.

1. Grado de aprovechamiento
2. Causas del insuficiente aprovechamiento

C) Tendencias y previsiones: previsiones de variación en los distintos aspectos analizados para los dos meses siguientes.

D) Resumen general

A. VARIACIONES PRODUCIDAS EN LA ACTIVIDAD INDUSTRIAL

1. Cifra de negocio

TABLA N°1

Cifra de negocio respecto a las cifras del trimestre anterior	Porcentaje de empresas							
	Menos de 100 trabajadores		De 100 a 500		Más de 500		Total	
	Anterior	Actual	Anterior	Actual	Anterior	Actual	Anterior	Actual
Superior	32	45	73	41	60	33	46	43
Casi igual	32	33	18	29	0	33	25	32
Inferior	36	23	9	29	40	33	28	25
Total	100	100	100	100	100	100	99	100

TABLA N°2

Cifra de negocio de pedidos respecto a las cifras del año anterior	Porcentaje de empresas							
	Menos de 100 trabajadores		De 100 a 500		Más de 500		Total	
	Anterior	Actual	Anterior	Actual	Anterior	Actual	Anterior	Actual
Superior	33	41	73	63	40	67	46	48
Casi igual	23	18	14	6	40	33	21	16
Inferior	44	41	14	31	20	0	33	36
Total	100	100	100	100	100	100	100	100

2. Precios de venta

TABLA N°3

Precios de venta respecto a las cifras del trimestre anterior	Porcentaje de empresas							
	Menos de 100 trabajadores		De 100 a 500		Más de 500		Total	
	Anterior	Actual	Anterior	Actual	Anterior	Actual	Anterior	Actual
Superior	37	22	33	14	40	33	36	20
Casi igual	57	69	48	50	20	67	51	63
Inferior	6	9	19	36	40	0	13	16
Total	100	100	100	100	100	100	100	100

3. Stocks de productos terminados

TABLA N°4

Stocks de productos terminados respecto a los valores del trimestre anterior	Porcentaje de empresas							
	Menos de 100 trabajadores		De 100 a 500		Más de 500		Total	
	Anterior	Actual	Anterior	Actual	Anterior	Actual	Anterior	Actual
Superior	27	24	30	25	20	67	27	27
Casi igual	51	54	55	25	20	33	50	45
Inferior	22	22	15	50	60	0	23	29
Total	100	100	100	100	100	100	100	100

TABLA N°5

Stocks de productos terminados respecto a los valores medios del año anterior	Porcentaje de empresas							
	Menos de 100 trabajadores		De 100 a 500		Más de 500		Total	
	Anterior	Actual	Anterior	Actual	Anterior	Actual	Anterior	Actual
Superior	28	31	30	44	20	33	28	35
Casi igual	41	31	50	38	20	33	42	33
Inferior	31	39	20	19	60	33	30	33
Total	100	100	100	100	100	100	100	100

4. Volumen de producción

TABLA N°6

Volumen de producción mensual respecto a los valores del trimestre anterior	Porcentaje de empresas							
	Menos de 100 trabajadores		De 100 a 500		Más de 500		Total	
	Anterior	Actual	Anterior	Actual	Anterior	Actual	Anterior	Actual
Superior	29	38	62	44	33	33	39	39
Casi igual	40	33	28	22	17	33	35	30
Inferior	31	30	10	33	50	33	26	31
Total	100	100	100	100	100	100	100	100

TABLA N°7

Volumen de producción mensual respecto a los valores medios del año	Porcentaje de empresas							
	Menos de 100 trabajadores		De 100 a 500		Más de 500		Total	
	Anterior	Actual	Anterior	Actual	Anterior	Actual	Anterior	Actual
Superior	35	33	62	61	33	67	43	43
Casi igual	27	26	24	17	50	33	29	23
Inferior	38	41	14	22	17	0	28	33
Total	100	100	100	100	100	100	100	100

5. Mano de obra

5.1. Plantilla de personal

TABLA N°8

Plantilla de personal respecto a las cifras del trimestre anterior	Porcentaje de empresas							
	Menos de 100 trabajadores		De 100 a 500		Más de 500		Total	
	Anterior	Actual	Anterior	Actual	Anterior	Actual	Anterior	Actual
Superior	9	17	33	28	17	33	17	21
Casi igual	73	68	43	56	33	67	61	65
Inferior	18	15	24	17	50	0	23	15
Total	100	100	100	100	100	100	101	100

TABLA N°9

Plantilla de personal respecto a la cifra media del año anterior	Porcentaje de empresas							
	Menos de 100 trabajadores		De 100 a 500		Más de 500		Total	
	Anterior	Actual	Anterior	Actual	Anterior	Actual	Anterior	Actual
Superior	9	22	33	28	17	67	17	26
Casi igual	59	54	43	22	33	33	52	44
Inferior	32	24	24	50	50	0	31	31
Total	100	100	100	100	100	100	100	100

5.2 Horas mensuales trabajadas

TABLA N°10

Horas mensuales trabajadas respecto a las cifras del trimestre anterior	Porcentaje de empresas							
	Menos de 100 trabajadores		De 100 a 500		Más de 500		Total	
	Anterior	Actual	Anterior	Actual	Anterior	Actual	Anterior	Actual
Superior	11	17	55	44	17	33	25	26
Casi igual	66	63	36	28	33	33	54	52
Inferior	23	20	9	28	50	33	21	23
Total	100	100	100	100	100	100	100	100

TABLA N°11

Horas mensuales trabajadas respecto a la cifra media del año anterior	Porcentaje de empresas							
	Menos de 100 trabajadores		De 100 a 500		Más de 500		Total	
	Anterior	Actual	Anterior	Actual	Anterior	Actual	Anterior	Actual
Superior	7	17	45	50	50	67	22	29
Casi igual	59	51	27	22	33	33	47	42
Inferior	34	32	27	28	17	0	31	29
Total	100	100	99	100	100	100	100	100

6. Volumen de exportaciones

TABLA N°12

Volumen mensual de exportaciones respecto a los valores del trimestre anterior	Porcentaje de empresas							
	Menos de 100 trabajadores		De 100 a 500		Más de 500		Total	
	Anterior	Actual	Anterior	Actual	Anterior	Actual	Anterior	Actual
Superior	13	33	64	44	33	67	34	40
Casi igual	58	52	27	39	33	0	44	44
Inferior	29	15	9	17	33	33	22	17
Total	100	100	100	100	99	100	100	100

TABLA N°13

Volumen mensual de exportaciones respecto a los valores medios del año anterior	Porcentaje de empresas							
	Menos de 100 trabajadores		De 100 a 500		Más de 500		Total	
	Anterior	Actual	Anterior	Actual	Anterior	Actual	Anterior	Actual
Superior	17	19	41	50	25	100	27	35
Casi igual	54	52	33	39	75	0	47	44
Inferior	29	30	26	11	0	0	26	21
Total	100	100	100	100	100	100	100	100

7. Inversiones realizadas en las empresas para mejora o ampliación de las instalaciones

TABLA N°14

Inversiones efectuadas respecto a los valores del trimestre anterior	Porcentaje de empresas							
	Menos de 100 trabajadores		De 100 a 500		Más de 500		Total	
	Anterior	Actual	Anterior	Actual	Anterior	Actual	Anterior	Actual
Superior	14	18	45	28	67	33	29	22
Casi igual	64	67	45	39	33	67	56	58
Inferior	22	15	9	33	0	0	16	20
Total	100	100	99	100	100	100	101	100

TABLA N°15

Inversiones efectuadas respecto a los valores medios del año anterior	Porcentaje de empresas							
	Menos de 100 trabajadores		De 100 a 500		Más de 500		Total	
	Anterior	Actual	Anterior	Actual	Anterior	Actual	Anterior	Actual
Superior	24	18	45	33	50	0	33	22
Casi igual	57	58	45	22	50	100	53	49
Inferior	19	24	9	44	0	0	14	29
Total	100	100	99	100	100	100	100	100

8. Evolución de la actividad industrial

8.1. Resumen cualitativo

Para poder apreciar más fácilmente la evolución de la actividad regional durante los tres últimos meses, se presenta en la tabla nº 16 un resumen cualitativo de las diferencias que se aprecian entre los resultados de esta encuesta y los de la anterior en cada uno de los tres grandes grupos de empresas en varios de los aspectos analizados.

TABLA Nº16

Principales aspectos analizados	Con relación al trimestre anterior				Con relación a la media del año anterior			
	Pequeñas empresas	Medianas empresas	Grandes empresas	Total	Pequeñas empresas	Medianas empresas	Grandes empresas	Total
Cifra de negocio	FA	FD	D	I	A	FD	FA	I
Precios de venta	A	FA	FD	A				
Stocks de productos terminados	I	FA	FD	A	I	D	FD	I
Volumen de producción	A	FD	A	I	I	D	FA	I
Plantilla del personal	A	I	FA	A	A	FD	FA	A
Horas trabajadas	A	FD	FA	I	A	I	FA	A
Exportaciones	FA	FD	FA	A	I	A	FA	A
Inversiones	A	FD	FD	D	D	FD	FD	FD
Evolución de actividades	A	D	I	I	A	D	FA	I

Nomenclatura: **FA:** FUERTE AUMENTO SUPERIOR AL 24%; **A:** AUMENTO ENTRE EL 6 Y 24%; **I:** CASI IGUAL MENOR 6%; **D:** DISMINUCIÓN ENTRE 6 Y 24%; **FD:** FUERTE DISMINUCIÓN SUPERIOR AL 24%

8.2 Resumen cuantitativo

Para obtener las cifras de los cuadros que se indican a continuación se ha procedido a sacar la media aritmética de los porcentajes de contestaciones "superior", "inferior" y "casi igual" en los tres grupos de empresas analizados, correspondiente a los cuadros del 1 al 15 de este Informe.

TABLA N°17

Evolución de la actividad en el transcurso del trimestre anterior	Porcentaje de empresas							
	Menos de 100 trabajadores		De 100 a 500		Más de 500		Total	
	Anterior	Actual	Anterior	Actual	Anterior	Actual	Anterior	Actual
Superior	18	27	50	41	41	32	30	31
Casi igual	52	51	34	32	23	36	44	44
Inferior	29	22	16	28	36	32	26	24
Total	99	100	100	100	100	100	100	100

TABLA N°18

Evolución de la actividad con relación a la media del año anterior	Porcentaje de empresas							
	Menos de 100 trabajadores		De 100 a 500		Más de 500		Total	
	Anterior	Actual	Anterior	Actual	Anterior	Actual	Anterior	Actual
Superior	22	27	49	43	40	57	32	34
Casi igual	45	41	32	24	38	38	40	36
Inferior	33	32	19	33	23	5	27	30
Total	100	100	100	100	101	100	99	100

B. APROVECHAMIENTO DE LA CAPACIDAD DE LAS INSTALACIONES

1. Grado de aprovechamiento

TABLA N°19

Grado de aprovechamiento de la capacidad de las instalaciones	Porcentaje de empresas							
	Menos de 100 trabajadores		De 100 a 500		Más de 500		Total	
	Anterior	Actual	Anterior	Actual	Anterior	Actual	Anterior	Actual
Inferior al 50%	10	6	10	6	0	0	9	5
Entre el 51 y 70%	24	19	5	13	17	0	18	16
Entre 71 y 85%	21	33	20	38	33	33	22	35
Entre 86 y 95%	38	33	45	13	33	67	40	29
Superior a 95%	7	8	20	31	17	0	12	15
Total	100	100	100	100	100	100	100	100

2. Causas del insuficiente aprovechamiento de las instalaciones

Las causas a las que atribuyen las empresas el insuficiente aprovechamiento de sus instalaciones, se reúnen en la tabla nº 20. Si se compara su ordenación con la que figuraba en el informe de hace tres meses, cabe señalar que las dificultades de Financiación o Tesorería, pasa del puesto 6º al 5º.

La causa del insuficiente aprovechamiento de sus instalaciones que más han contestado las empresas ha sido la debilidad o retroceso de la demanda del mercado, con un porcentaje del 31%.

TABLA N°20

Causas del insuficiente aprovechamiento de las instalaciones	Porcentaje de empresas							
	Menos de 100 trabajadores		De 100 a 500		Más de 500		Total	
	Anterior	Actual	Anterior	Actual	Anterior	Actual	Anterior	Actual
Debilidad o retroceso de la demanda	31	31	47	36	25	20	36	31
Aumento de la competencia	19	21	29	18	17	20	19	20
Reducción normal de carácter estacional	11	10	18	14	29	40	14	14
Dificultades relacionadas con la mano de obra	10	13	0	5	0	0	8	8
Dificultades de Financiación o Tesorería	5	8	0	0	8	0	5	6
Dificultad en el acopio de materiales extranjeros	8	6	6	9	0	0	6	5
Otras causas	6	6	0	9	8	0	4	5
Insuficiencia de capacidad instalada	4	2	0	5	8	20	4	3
Dificultad en el acopio de materiales nacionales	5	5	0	5	0	0	3	5
Total	100	100	100	100	100	100	100	100

C) TENDENCIAS Y PREVISIONES

En la tabla nº21 se presentan los porcentajes resultantes para las distintas clases de tendencias o variaciones que prevén las empresas para el próximo período. Los aspectos analizados se han reunido en cuatro grupos. El primero comprende las contestaciones con predominio en sentido favorable; el segundo, aquellos aspectos sobre cuya variación predominan las previsiones de mantenimiento de la situación actual, seguidas en número de las de signo positivo; el tercer grupo comprende los aspectos en los cuales hay un mayor número de contestaciones en sentido estable, seguidas de las de signo negativo, y por último, el cuarto grupo que comprende el resto de los aspectos sobre cuya variación próxima las previsiones que predominan son de signo negativo. Es de destacar que en esta encuesta no ha habido contestaciones para incluir en el cuarto grupo.

TABLA N°21

Previsiones para el siguiente período en diversos aspectos analizados	Porcentaje de empresas		
	Aumento	Estabilidad	Disminución
a) Con predominio de contestaciones favorables			
Cifra de negocio	47%	35%	18%
Volumen de producción	43%	38%	18%
Exportación de fabricaciones propias	53%	45%	2%
b) Con predominio de contestaciones en sentido estable seguidas de las de signo favorable			
Inversiones para la ampliación o mejora de las instalaciones.	36%	61%	3%
Dificultades de Tesorería	9%	80%	11%
Precios de venta	15%	68%	17%
Stocks de productos terminados	21%	50%	29%
c) Con predominio de contestaciones en sentido estable seguidas de las de signo desfavorable			
Importación de materiales	29%	55%	16%
Importación de bienes de equipo	18%	76%	6%
Mano de obra personal	13%	67%	20%
Horas trabajadas	25%	52%	23%
Coste de producción	31%	50%	19%
d) Con predominio en sentido negativo			

Si se compara este cuadro con el Informe precedente se observa que en esta ocasión, la cifra de negocio y la exportación de fabricaciones propias, pasan del grupo b) al a); el volumen de producción del c) al a), la mano de obra y las horas trabajadas, del b) al c); y, la importación de bienes de equipo, del b) al c).

En resumen, las previsiones que dominan son las de estabilidad (57%). El porcentaje de las que contestan en sentido favorable es del 26% y desfavorable 17%, porcentajes peores a los de la encuesta anterior.

D. RESUMEN GENERAL

Diferencias entre porcentajes de contestaciones recibidas en sentido favorable y desfavorable, respecto al trimestre anterior

TABLA N°22

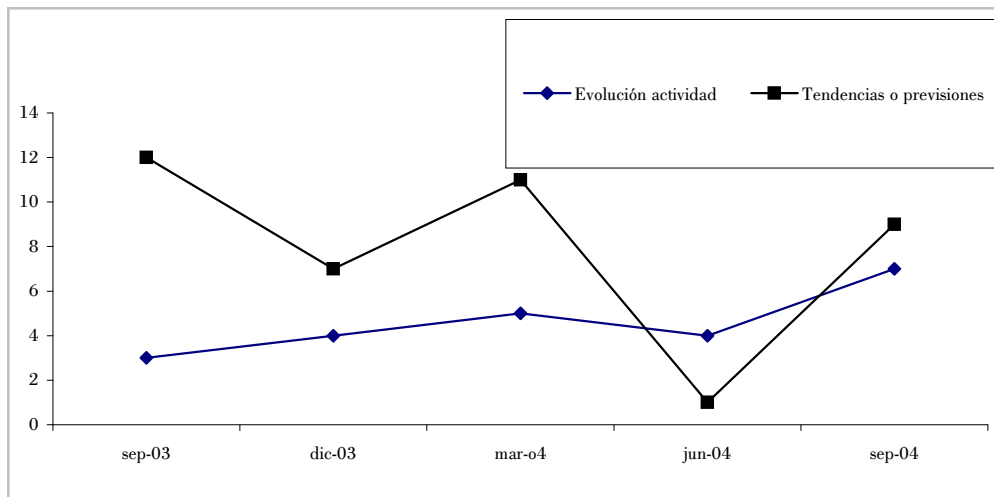
	Junio 2004	Septiembre 2004
Cifra de negocio	18	18
Precios de venta	- 23	-4
Stocks de productos terminados	-5	2
Producción mensual	13	8
Plantilla de personal	-6	6
Horas mensuales trabajadas	4	3
Volumen mensual de exportaciones	12	23
Inversiones para mejora o ampliación de las instalaciones	13	2
Evolución de la actividad	5	7
Tendencias o previsiones	6	9

(*) Con respecto a la cifra media del año anterior

SEPTIEMBRE 2004

EVOLUCIÓN DE LA ACTIVIDAD, TENDENCIAS Y PREVISIONES

(JUNIO 2003 - JUNIO 2004)



Con el patrocinio de:

