

PANEL DE OPINIÓN

PROBLEMAS EN MATERIA DE FINANCIACIÓN A LOS QUE SE ENFRENTA LA EMPRESA Nº2 Julio 2008

— El 16,3% de las empresas cántabras han encontrado mayores dificultades para financiar su actividad empresarial en los últimos 12 meses. El sector con mayores problemas es construcción con una tasa de respuesta del 31,7%.

— El principal problema al que se enfrenta la empresa cántabra en materia de financiación es la falta de liquidez por impago de clientes (28,6%) y por el estancamiento de la actividad consecuencia de la disminución de la demanda (24,1%)

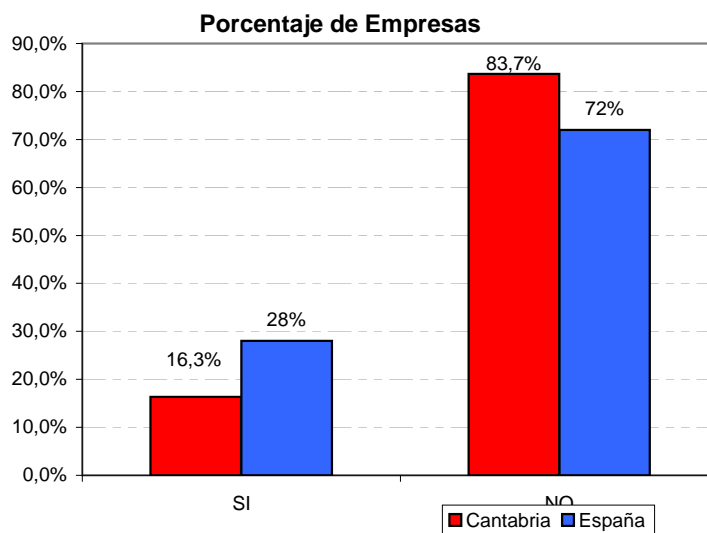
— Los beneficios de las empresas junto con la cifra de negocio serán las variables más afectadas por las dificultades de acceso a la financiación durante los próximos 12 meses.

PROBLEMAS DE FINANCIACIÓN EN LOS ÚLTIMOS DOCE MESES

En Cantabria el porcentaje de empresas que han encontrado mayores dificultades para financiar su actividad en el último año es el 16,3%, mientras que en España este porcentaje es superior, el 28%.

El resto de empresas encuestadas, en Cantabria un 83,7% y un 72% en España consideran que no han aumentado los problemas a la hora de solicitar financiación para su actividad en el último año.

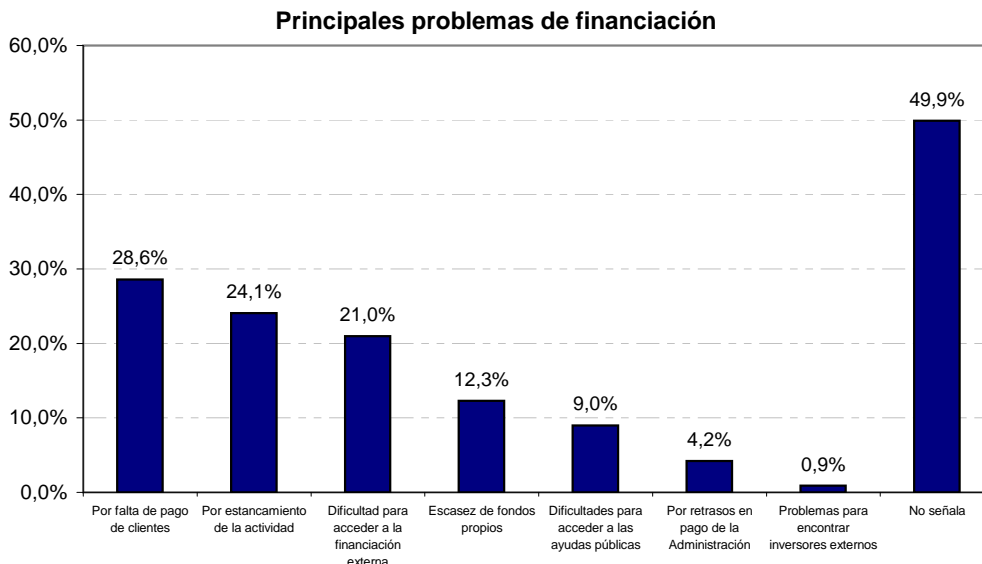
El sector que ha encontrado mayores dificultades es el sector construcción, donde el 31,7% de las empresas encuestadas afirmó encontrar mayores dificultades para financiar su actividad, seguido del sector industrial (18,1%), comercio (17,5%), otros servicios (15,1%) y hostelería (4%). En España se mantiene el mismo ranking pero los porcentajes son 41,7%, 28%, 27,1%, 25,8% y 19,4% respectivamente.



Fuente: Cámara de Comercio de Cantabria y Consejo Superior de Cámaras

PRINCIPALES PROBLEMAS DE FINANCIACIÓN EN LA EMPRESA

El principal problema de financiación al que se enfrentan las empresas es la escasez de liquidez por falta de pago de los clientes (28,6%), seguida de las dificultades de financiación por estancamiento de la actividad (24,1%) y las trabas para acceder a financiación externa bien por los elevados tipos de interés bien por el endurecimiento de las condiciones crediticias (21%). Casi el 50% de las empresas encuestadas no señaló problemas de financiación en el desarrollo habitual de su actividad.



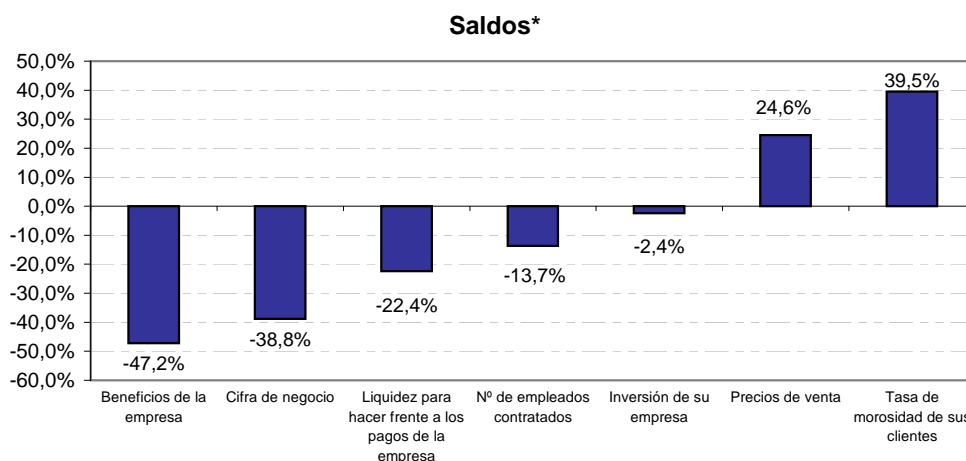
Fuente: Cámara de Comercio de Cantabria

EFFECTOS DE LA DIFICULTAD DE ACCESO A FINANCIACIÓN EN LOS PRÓXIMOS DOCE MESES

Los beneficios de las empresas (-47,2%) seguida de la cifra de negocio (-38,8%) son las principales variables empresariales que se verán afectadas de forma más negativa por las dificultades de acceso a financiación durante los próximos doce meses.

Las empresas esperan aumentos en la tasa de morosidad de sus clientes y problemas de liquidez para hacer frente a sus obligaciones con proveedores y acreedores.

Las dificultades de financiación afectarán en menor medida a la inversión de su empresa.



*Diferencia entre los porcentajes de respuestas "Aumentará" y "Disminuirá"

Fuente: Cámara de Comercio de Cantabria

ANEXO

Resultados generales

P.1.- ¿Ha encontrado su empresa mayores problemas para financiar su actividad durante el último año? (a la hora de solicitar créditos, de disponer de recursos internos de la empresa, de encontrar inversores, disposición de liquidez...)

	Total	Industria	Construcción	Comercio	Hostelería	Otros Servicios
Sí	16,3%	18,1%	31,7%	17,5%	4,0%	15,1%
no	83,7%	81,9%	68,3%	82,5%	96,0%	84,9%

**P.2.-¿Cuáles son los principales problemas a los que se enfrenta su empresa en materia de financiación?.
Seleccione, como máximo, los 4 problemas que considere más importantes.**

Escasez de fondos propios o agotamiento de reservas (disminución de los recursos internos de la empresa)	12,3%
Problemas de liquidez por falta de pago de clientes	28,6%
Problemas de liquidez debido al estancamiento de la actividad (poca demanda)	24,1%
Problemas de liquidez derivados del plazo excesivo que se toma la Administración para la devolución de impuestos o pago de facturas	4,2%
Coste elevado de la financiación externa o dificultad para acceder a ella (tipos de interés elevados o endurecimiento de las condiciones crediticias)	21,0%
Problemas para encontrar inversores que tomen una participación en el capital de la empresa	0,9%
Dificultades para acceder a las ayudas que ofertan los disitintos organismos oficiales	9,0%

P.3.- ¿Cómo cree que podría afectar a su empresa, durante los próximos 12 meses, las dificultades de acceso a financiación, en lo que se refiere a las siguientes variables?

	Aumentará	Sin cambios	Disminuirá
Cifra de negocio	10,4%	40,4%	49,2%
Precios de venta	36,5%	51,6%	11,9%
Beneficios de la empre	13,7%	25,4%	60,9%
Nº empleados contrata	6,1%	74,1%	19,8%
Inversión en la empres	17,1%	63,4%	19,5%
Tasa de morosidad de	43,9%	51,6%	4,5%
Liquidez para hacer fre	6,6%	64,5%	29,0%

FICHA TÉCNICA: Analizadas 1.170 empresas con al menos un trabajador, distribuidas por Cantabria. El margen de error máximo para un nivel de confianza del 95% es +/-2,79%. La encuesta se realizó durante el mes de julio de 2008.