

Informe de Coyuntura Industrial de Cantabria

(Informe nº 199 - II Trimestre 2004)

Se resumen en este Informe, los resultados de la encuesta realizada por la Cámara Oficial de Comercio, Industria y Navegación de Cantabria entre empresas industriales de su demarcación, respecto al desarrollo de su actividad en el transcurso de los meses de Abril, Mayo y Junio del año 2004 y a sus previsiones de variación para el trimestre inmediato siguiente.

En el conjunto de las industrias a las que se dirigió la encuesta, prestan sus servicios alrededor de 30.000 personas, correspondiendo a las que han respondido el 85% aproximadamente de la cifra anterior.

CONTENIDO

El contenido de la encuesta se refiere a los siguientes aspectos de la actividad:

A) Variaciones producidas en los principales aspectos de la actividad industrial, respecto a la situación existente tres meses antes, así como con relación a las cifras o situaciones medias registradas en el año anterior:

1. Cifra de negocio
2. Precios de venta
3. Stoks de productos terminados
4. Volumen de producción
5. Mano de obra
 - 5.1. Plantilla de personal
 - 5.2. Horas mensuales trabajadas
6. Volumen de exportaciones
7. Inversiones realizadas en las empresas para mejora o ampliación de sus instalaciones
8. Evolución de la actividad industrial
 - 8.1. Resumen cualitativo
 - 8.2. Resumen cuantitativo

B) Aprovechamiento de la capacidad de las instalaciones en las fechas de contestación de la encuesta.

1. Grado de aprovechamiento
2. Causas del insuficiente aprovechamiento

C) Tendencias y previsiones: previsiones de variación en los distintos aspectos analizados para los dos meses siguientes.

D) Resumen general

A. VARIACIONES PRODUCIDAS EN LA ACTIVIDAD INDUSTRIAL

1. Cifra de negocio

TABLA N°1

Cifra de negocio respecto a las cifras del trimestre anterior	Porcentaje de empresas							
	Menos de 100 trabajadores		De 100 a 500		Más de 500		Total	
	Anterior	Actual	Anterior	Actual	Anterior	Actual	Anterior	Actual
Superior	35	32	51	73	50	60	41	46
Casi igual	30	32	19	18	25	0	26	25
Inferior	35	36	30	9	25	40	33	28
Total	100	100	100	100	100	100	100	100

TABLA N°2

Cifra de negocio de pedidos respecto a las cifras del año anterior	Porcentaje de empresas							
	Menos de 100 trabajadores		De 100 a 500		Más de 500		Total	
	Anterior	Actual	Anterior	Actual	Anterior	Actual	Anterior	Actual
Superior	31	33	58	73	67	40	40	46
Casi igual	29	23	15	14	0	40	24	21
Inferior	40	44	27	14	33	20	36	33
Total	100	100	100	100	100	100	100	100

2. Precios de venta

TABLA N°3

Precios de venta respecto a las cifras del trimestre anterior	Porcentaje de empresas							
	Menos de 100 trabajadores		De 100 a 500		Más de 500		Total	
	Anterior	Actual	Anterior	Actual	Anterior	Actual	Anterior	Actual
Superior	30	37	25	33	33	40	28	36
Casi igual	51	57	50	48	34	20	51	51
Inferior	19	6	25	19	33	40	21	13
Total	100	100	100	100	100	100	100	100

3. Stocks de productos terminados

TABLA N°4

Stocks de productos terminados respecto a los valores del trimestre anterior	Porcentaje de empresas							
	Menos de 100 trabajadores		De 100 a 500		Más de 500		Total	
	Anterior	Actual	Anterior	Actual	Anterior	Actual	Anterior	Actual
Superior	30	27	43	30	25	20	33	27
Casi igual	46	51	18	55	75	20	40	50
Inferior	24	22	39	15	0	60	27	23
Total	100	100	100	100	100	100	100	100

TABLA N°5

Stocks de productos terminados respecto a los valores medios del año anterior	Porcentaje de empresas							
	Menos de 100 trabajadores		De 100 a 500		Más de 500		Total	
	Anterior	Actual	Anterior	Actual	Anterior	Actual	Anterior	Actual
Superior	25	28	26	30	33	20	26	28
Casi igual	50	41	31	50	34	20	43	42
Inferior	25	31	43	20	33	60	31	30
Total	100	100	100	100	100	100	100	100

4. Volumen de producción

TABLA N°6

Volumen de producción mensual respecto a los valores del trimestre anterior	Porcentaje de empresas							
	Menos de 100 trabajadores		De 100 a 500		Más de 500		Total	
	Anterior	Actual	Anterior	Actual	Anterior	Actual	Anterior	Actual
Superior	40	29	58	62	50	33	46	39
Casi igual	34	40	11	28	25	17	26	35
Inferior	26	31	31	10	25	50	28	26
Total	100	100	100	100	100	100	100	100

TABLA N°7

Volumen de producción mensual respecto a los valores medios del año	Porcentaje de empresas							
	Menos de 100 trabajadores		De 100 a 500		Más de 500		Total	
	Anterior	Actual	Anterior	Actual	Anterior	Actual	Anterior	Actual
Superior	31	35	58	62	25	33	40	43
Casi igual	30	27	15	24	25	50	24	29
Inferior	30	38	27	14	50	17	36	28
Total	91	100	100	100	100	100	100	100

5. Mano de obra

5.1. Plantilla de personal

TABLA N°8

Plantilla de personal respecto a las cifras del trimestre anterior	Porcentaje de empresas							
	Menos de 100 trabajadores		De 100 a 500		Más de 500		Total	
	Anterior	Actual	Anterior	Actual	Anterior	Actual	Anterior	Actual
Superior	11	9	33	33	25	17	18	17
Casi igual	66	73	41	43	75	33	59	61
Inferior	23	18	26	24	0	50	23	23
Total	100	100	100	100	100	100	100	100

TABLA N°9

Plantilla de personal respecto a la cifra media del año anterior	Porcentaje de empresas							
	Menos de 100 trabajadores		De 100 a 500		Más de 500		Total	
	Anterior	Actual	Anterior	Actual	Anterior	Actual	Anterior	Actual
Superior	9	9	30	33	0	17	15	17
Casi igual	55	59	44	43	75	33	53	52
Inferior	36	32	26	24	25	50	32	31
Total	100	100	100	100	100	100	100	100

5.2 Horas mensuales trabajadas

TABLA N°10

Horas mensuales trabajadas respecto a las cifras del trimestre anterior	Porcentaje de empresas							
	Menos de 100 trabajadores		De 100 a 500		Más de 500		Total	
	Anterior	Actual	Anterior	Actual	Anterior	Actual	Anterior	Actual
Superior	19	11	59	55	25	17	32	25
Casi igual	56	66	15	36	75	33	44	54
Inferior	25	23	26	9	0	50	24	21
Total	100	100	100	100	100	100	100	100

TABLA N°11

Horas mensuales trabajadas respecto a la cifra media del año anterior	Porcentaje de empresas							
	Menos de 100 trabajadores		De 100 a 500		Más de 500		Total	
	Anterior	Actual	Anterior	Actual	Anterior	Actual	Anterior	Actual
Superior	11	7	52	45	0	50	23	22
Casi igual	53	59	26	27	75	33	46	47
Inferior	36	34	22	27	25	17	31	31
Total	100	100	100	100	100	100	100	100

6. Volumen de exportaciones

TABLA N°12

Volumen mensual de exportaciones respecto a los valores del trimestre anterior	Porcentaje de empresas							
	Menos de 100 trabajadores		De 100 a 500		Más de 500		Total	
	Anterior	Actual	Anterior	Actual	Anterior	Actual	Anterior	Actual
Superior	25	13	52	64	50	33	37	34
Casi igual	56	58	22	27	50	33	42	44
Inferior	19	29	26	9	0	33	21	22
Total	100	100	100	100	100	100	100	100

TABLA N°13

Volumen mensual de exportaciones respecto a los valores medios del año anterior	Porcentaje de empresas							
	Menos de 100 trabajadores		De 100 a 500		Más de 500		Total	
	Anterior	Actual	Anterior	Actual	Anterior	Actual	Anterior	Actual
Superior	17	19	41	64	25	33	27	37
Casi igual	54	48	33	23	75	33	47	37
Inferior	29	32	26	14	0	33	26	25
Total	100	100	100	100	100	100	100	100

7. Inversiones realizadas en las empresas para mejora o ampliación de las instalaciones

TABLA N°14

Inversiones efectuadas respecto a los valores del trimestre anterior	Porcentaje de empresas							
	Menos de 100 trabajadores		De 100 a 500		Más de 500		Total	
	Anterior	Actual	Anterior	Actual	Anterior	Actual	Anterior	Actual
Superior	32	14	30	45	0	67	30	29
Casi igual	55	64	44	45	75	33	52	56
Inferior	13	22	26	9	25	0	18	16
Total	100	100	100	100	100	100	100	100

TABLA N°15

Inversiones efectuadas respecto a los valores medios del año anterior	Porcentaje de empresas							
	Menos de 100 trabajadores		De 100 a 500		Más de 500		Total	
	Anterior	Actual	Anterior	Actual	Anterior	Actual	Anterior	Actual
Superior	23	24	33	45	0	50	25	33
Casi igual	48	57	41	45	75	50	47	53
Inferior	29	19	26	9	25	0	28	14
Total	100	100	100	100	100	100	100	100

8. Evolución de la actividad industrial

8.1. Resumen cualitativo

Para poder apreciar más fácilmente la evolución de la actividad regional durante los tres últimos meses, se presenta en la tabla nº 16 un resumen cualitativo de las diferencias que se aprecian entre los resultados de esta encuesta y los de la anterior en cada uno de los tres grandes grupos de empresas en varios de los aspectos analizados.

TABLA Nº 16

Principales aspectos analizados	Con relación al trimestre anterior				Con relación a la media del año anterior			
	Pequeñas empresas	Medianas empresas	Grandes empresas	Total	Pequeñas empresas	Medianas empresas	Grandes empresas	Total
Cifra de negocio	I	FA	I	A	I	FA	D	A
Precios de venta	D	D	I	D				
Stocks de productos terminados	I	D	FA	I	I	FD	FA	I
Volumen de producción	D	FA	FD	I	I	A	FA	A
Plantilla del personal	I	I	FD	I	I	I	D	I
Horas trabajadas	D	A	FD	I	I	D	FA	I
Exportaciones	D	FA	FD	I	I	FA	FD	A
Inversiones	FD	FA	FA	I	A	FA	FA	A
Evolución de actividades	D	A	D	I	I	A	FA	A

Nomenclatura: **FA:** FUERTE AUMENTO SUPERIOR AL 24%; **A:** AUMENTO ENTRE EL 6 Y 24%; **I:** CASI IGUAL MENOR 6%; **D:** DISMINUCIÓN ENTRE 6 Y 24%; **FD:** FUERTE DISMINUCIÓN SUPERIOR AL 24%

8.2 Resumen cuantitativo

Para obtener las cifras de los cuadros que se indican a continuación se ha procedido a sacar la media aritmética de los porcentajes de contestaciones "superior", "inferior" y "casi igual" en los tres grupos de empresas analizados, correspondiente a los cuadros del 1 al 15 de este Informe.

TABLA N°17

Evolución de la actividad en el transcurso del trimestre anterior	Porcentaje de empresas							
	Menos de 100 trabajadores		De 100 a 500		Más de 500		Total	
	Anterior	Actual	Anterior	Actual	Anterior	Actual	Anterior	Actual
Superior	27	18	46	50	30	41	33	30
Casi igual	46	52	23	34	53	23	39	44
Inferior	27	29	31	16	17	36	28	26
Total	100	100	100	100	100	100	100	100

TABLA N°18

Evolución de la actividad con relación a la media del año anterior	Porcentaje de empresas							
	Menos de 100 trabajadores		De 100 a 500		Más de 500		Total	
	Anterior	Actual	Anterior	Actual	Anterior	Actual	Anterior	Actual
Superior	21	22	45	49	19	40	28	32
Casi igual	45	45	29	32	54	38	40	40
Inferior	34	33	26	19	27	23	32	27
Total	100	100	100	100	100	100	100	100

B. APROVECHAMIENTO DE LA CAPACIDAD DE LAS INSTALACIONES

1. Grado de aprovechamiento

TABLA N°19

Grado de aprovechamiento de la capacidad de las instalaciones	Porcentaje de empresas							
	Menos de 100 trabajadores		De 100 a 500		Más de 500		Total	
	Anterior	Actual	Anterior	Actual	Anterior	Actual	Anterior	Actual
Inferior al 50%	11	10	4	10	0	0	8	9
Entre el 51 y 70%	21	24	19	5	0	17	20	18
Entre 71 y 85%	28	21	23	20	67	33	28	22
Entre 86 y 95%	33	38	46	45	33	33	37	40
Superior a 95%	7	7	8	20	0	17	7	12
Total	100	100	100	100	100	100	100	100

2. Causas del insuficiente aprovechamiento de las instalaciones

Las causas a las que atribuyen las empresas el insuficiente aprovechamiento de sus instalaciones, se reúnen en la tabla nº 20. Si se compara su ordenación con la que figuraba en el informe de hace tres meses, cabe señalar que la dificultad en el acopio de materiales nacionales, pasa del puesto 5º al 9º y la insuficiencia de capacidad instalada, del 9º al 6º.

La causa del insuficiente aprovechamiento de sus instalaciones que más han contestado las empresas ha sido la debilidad o retroceso de la demanda del mercado, con un porcentaje del 36%.

TABLA N°20

Causas del insuficiente aprovechamiento de las instalaciones	Porcentaje de empresas							
	Menos de 100 trabajadores		De 100 a 500		Más de 500		Total	
	Anterior	Actual	Anterior	Actual	Anterior	Actual	Anterior	Actual
Debilidad o retroceso de la demanda	32	31	26	47	25	33	31	36
Aumento de la competencia	22	19	27	29	25	17	25	19
Reducción normal de carácter estacional	9	11	10	18	0	25	9	14
Dificultades relacionadas con la mano de obra	13	10	10	0	0	0	8	8
Dificultad en el acopio de materiales extranjeros	6	8	5	6	0	0	6	6
Dificultades de Financiación o Tesorería	6	5	0	0	0	8	4	5
Otras causas	6	6	10	0	0	8	6	4
Insuficiencia de capacidad instalada	1	4	5	0	25	8	4	4
Dificultad en el acopio de materiales nacionales	6	5	7	0	25	0	7	3
Total	100	100	100	100	100	100	100	100

C) TENDENCIAS Y PREVISIONES

En la tabla nº21 se presentan los porcentajes resultantes para las distintas clases de tendencias o variaciones que prevén las empresas para el próximo período. Los aspectos analizados se han reunido en cuatro grupos. El primero comprende las contestaciones con predominio en sentido favorable; el segundo, aquellos aspectos sobre cuya variación predominan las previsiones de mantenimiento de la situación actual, seguidas en número de las de signo positivo; el tercer grupo comprende los aspectos en los cuales hay un mayor número de contestaciones en sentido estable, seguidas de las de signo negativo, y por último, el cuarto grupo que comprende el resto de los aspectos sobre cuya variación próxima las previsiones que predominan son de signo negativo. Es de destacar que en esta encuesta no ha habido contestaciones para incluir en el cuarto grupo.

TABLA Nº21

Previsiones para el siguiente período en diversos aspectos analizados	Porcentaje de empresas		
	Aumento	Estabilidad	Disminución
a) Con predominio de contestaciones favorables			
b) Con predominio de contestaciones en sentido estable seguidas de las de signo favorable			
Inversiones para la ampliación o mejora de las instalaciones.	33%	58%	9%
Exportación de fabricaciones propias	34%	48%	18%
Dificultades de Tesorería	11%	74%	15%
Importación de bienes de equipo	14%	70%	16%
Stocks de productos terminados	18%	56%	26%
Cifra de negocio	34%	37%	30%
c) Con predominio de contestaciones en sentido estable seguidas de las de signo desfavorable			
Importación de materiales	21%	63%	16%
Precios de venta	25%	56%	18%
Mano de obra personal	18%	56%	25%
Volumen de producción	27%	41%	31%
Horas trabajadas	14%	56%	31%
Coste de producción	35%	45%	20%
d) Con predominio en sentido negativo			

Si se compara este cuadro con el Informe precedente se observa que en esta ocasión, la cifra de negocio y la exportación de fabricaciones propias, pasan del grupo a) al b); el volumen de producción del a) al c), la mano de obra y las horas trabajadas, del b) al c); y, la importación de bienes de equipo, del c) al b).

En resumen, las previsiones que dominan son las de estabilidad (55%). El porcentaje de las que contestan en sentido favorable es del 23% y desfavorable 22%, porcentajes peores a los de la encuesta anterior.

D. RESUMEN GENERAL

Diferencias entre porcentajes de contestaciones recibidas en sentido favorable y

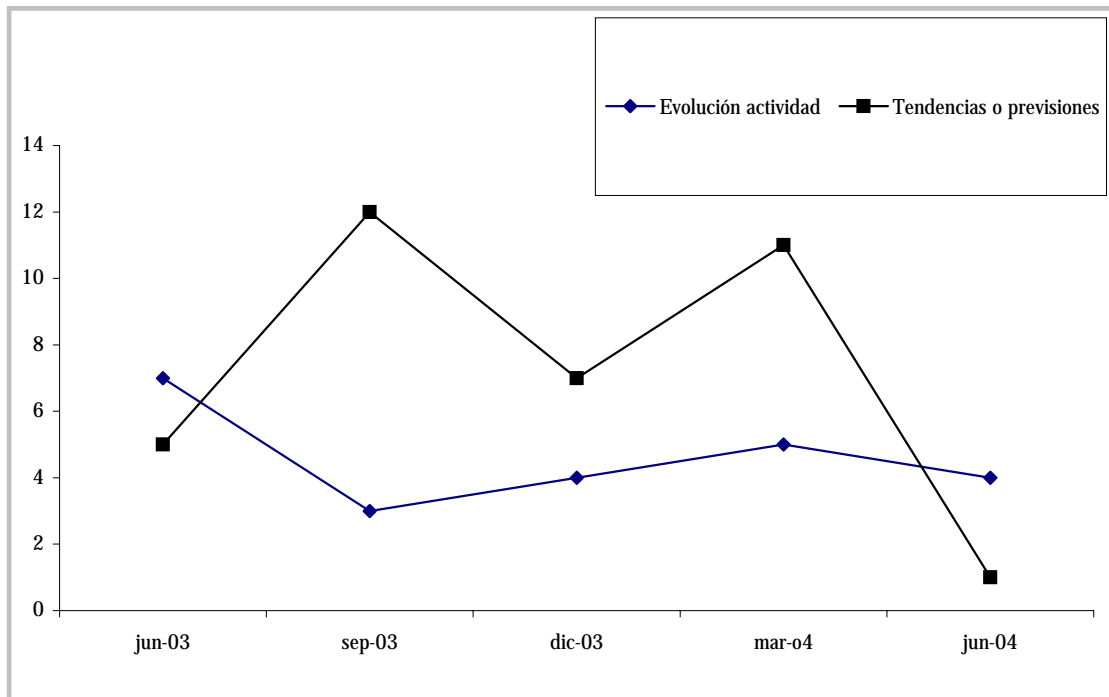
TABLA N°22

	Marzo 2004	Junio 2004
Cifra de negocio	8	18
Precios de venta	7	-23
Stocks de productos terminados	-6	-5
Producción mensual	18	13
Plantilla de personal	-5	-6
Horas mensuales trabajadas	8	4
Volumen mensual de exportaciones	16	12
Inversiones para mejora o ampliación de las instalaciones	12	13
Evolución de la actividad	6	5
Tendencias o previsiones	11	0

(*) Con respecto a la cifra media del año anterior

SEPTIEMBRE 2004

EVOLUCIÓN DE LA ACTIVIDAD, TENDENCIAS Y PREVISIONES (JUNIO 2003 - JUNIO 2004)



Con el patrocinio de:

