

Informe de Coyuntura Industrial de Cantabria

(Informe nº 197 - IV Trimestre 2003)

Se resumen en este Informe, los resultados de la encuesta realizada por la Cámara Oficial de Comercio, Industria y Navegación de Cantabria entre empresas industriales de su demarcación, respecto al desarrollo de su actividad en el transcurso de los meses de Octubre, Noviembre y Diciembre del año 2003 y a sus previsiones de variación para el trimestre inmediato siguiente.

En el conjunto de las industrias a las que se dirigió la encuesta, prestan sus servicios alrededor de 30.000 personas, correspondiendo a las que han respondido el 95% aproximadamente de la cifra anterior.

CONTENIDO

El contenido de la encuesta se refiere a los siguientes aspectos de la actividad:

A) Variaciones producidas en los principales aspectos de la actividad industrial, respecto a la situación existente tres meses antes, así como con relación a las cifras o situaciones medias registradas en el año anterior:

1. Cifra de negocio
2. Precios de venta
3. Stocks de productos terminados
4. Volumen de producción
5. Mano de obra
 - 5.1. Plantilla de personal
 - 5.2. Horas mensuales trabajadas
6. Volumen de exportaciones
7. Inversiones realizadas en las empresas para mejora o ampliación de sus instalaciones
8. Evolución de la actividad industrial
 - 8.1. Resumen cualitativo
 - 8.2. Resumen cuantitativo

B) Aprovechamiento de la capacidad de las instalaciones en las fechas de contestación de la encuesta.

1. Grado de aprovechamiento
2. Causas del insuficiente aprovechamiento

C) Tendencias y previsiones: previsiones de variación en los distintos aspectos analizados para los dos meses siguientes.

D) Resumen general

A. VARIACIONES PRODUCIDAS EN LA ACTIVIDAD INDUSTRIAL

1. Cifra de negocio

TABLA N°1

Cifra de negocio respecto a las cifras del trimestre anterior	Porcentaje de empresas							
	Menos de 100 trabajadores		De 100 a 500		Más de 500		Total	
	Anterior	Actual	Anterior	Actual	Anterior	Actual	Anterior	Actual
Superior	35	36	40	58	50	75	37	43
Casi igual	36	38	33	23	0	0	33	33
Inferior	29	26	27	19	50	25	30	24
Total	100	100	100	100	100	100	40	100

TABLA N°2

Cifra de negocio de pedidos respecto a las cifras del año anterior	Porcentaje de empresas							
	Menos de 100 trabajadores		De 100 a 500		Más de 500		Total	
	Anterior	Actual	Anterior	Actual	Anterior	Actual	Anterior	Actual
Superior	38	38	59	42	67	100	45	40
Casi igual	29	31	14	29	0	0	23	29
Inferior	33	32	28	29	33	0	32	30
Total	100	100	100	100	100	100	100	100

2. Precios de venta

TABLA N°3

Precios de venta respecto a las cifras del trimestre anterior	Porcentaje de empresas							
	Menos de 100 trabajadores		De 100 a 500		Más de 500		Total	
	Anterior	Actual	Anterior	Actual	Anterior	Actual	Anterior	Actual
Superior	9	10	4	0	33	50	9	9
Casi igual	84	83	71	71	50	25	78	77
Inferior	7	7	25	29	17	25	13	13
Total	100	100	100	100	100	100	100	100

3. Stocks de productos terminados

TABLA N°4

Stocks de productos terminados respecto a los valores del trimestre anterior	Porcentaje de empresas							
	Menos de 100 trabajadores		De 100 a 500		Más de 500		Total	
	Anterior	Actual	Anterior	Actual	Anterior	Actual	Anterior	Actual
Superior	12	17	19	13	17	0	14	16
Casi igual	70	51	33	43	33	75	58	50
Inferior	18	32	48	43	50	25	28	34
Total	100	100	100	100	100	100	100	100

TABLA N°5

Stocks de productos terminados respecto a los valores medios del año anterior	Porcentaje de empresas							
	Menos de 100 trabajadores		De 100 a 500		Más de 500		Total	
	Anterior	Actual	Anterior	Actual	Anterior	Actual	Anterior	Actual
Superior	23	19	8	22	33	0	20	19
Casi igual	51	49	35	43	34	75	45	49
Inferior	26	32	58	35	33	25	35	32
Total	100	100	101	100	100	100	100	100

4. Volumen de producción

TABLA N°6

Volumen de producción mensual respecto a los valores del trimestre anterior	Porcentaje de empresas							
	Menos de 100 trabajadores		De 100 a 500		Más de 500		Total	
	Anterior	Actual	Anterior	Actual	Anterior	Actual	Anterior	Actual
Superior	29	34	31	42	67	100	32	39
Casi igual	38	37	28	23	0	0	33	32
Inferior	33	29	41	35	33	0	35	29
Total	100	100	100	100	100	100	100	100

TABLA N°7

Volumen de producción mensual respecto a los valores medios del año	Porcentaje de empresas							
	Menos de 100 trabajadores		De 100 a 500		Más de 500		Total	
	Anterior	Actual	Anterior	Actual	Anterior	Actual	Anterior	Actual
Superior	36	36	45	35	83	50	41	36
Casi igual	23	33	31	31	0	0	24	31
Inferior	41	30	24	35	17	50	35	32
Total	100	100	100	100	100	100	100	100

5. Mano de obra

5.1. Plantilla de personal

TABLA N°8

Plantilla de personal respecto a las cifras del trimestre anterior	Porcentaje de empresas							
	Menos de 100 trabajadores		De 100 a 500		Más de 500		Total	
	Anterior	Actual	Anterior	Actual	Anterior	Actual	Anterior	Actual
Superior	16	12	23	8	33	75	19	14
Casi igual	70	66	57	65	50	25	65	64
Inferior	14	22	20	27	17	0	16	22
Total	100	100	100	100	100	100	100	100

TABLA N°9

Plantilla de personal respecto a la cifra media del año anterior	Porcentaje de empresas							
	Menos de 100 trabajadores		De 100 a 500		Más de 500		Total	
	Anterior	Actual	Anterior	Actual	Anterior	Actual	Anterior	Actual
Superior	24	27	30	27	0	50	24	28
Casi igual	46	46	27	38	67	0	42	43
Inferior	30	27	43	35	33	50	34	30
Total	100	100	100	100	100	100	100	100

5.2 Horas mensuales trabajadas

TABLA N°10

Horas mensuales trabajadas respecto a las cifras del trimestre anterior	Porcentaje de empresas							
	Menos de 100 trabajadores		De 100 a 500		Más de 500		Total	
	Anterior	Actual	Anterior	Actual	Anterior	Actual	Anterior	Actual
Superior	19	10	20	15	17	75	19	14
Casi igual	61	65	43	50	33	25	55	60
Inferior	20	25	37	35	50	0	26	26
Total	100	100	100	100	100	100	100	100

TABLA N°11

Horas mensuales trabajadas respecto a la cifra media del año anterior	Porcentaje de empresas							
	Menos de 100 trabajadores		De 100 a 500		Más de 500		Total	
	Anterior	Actual	Anterior	Actual	Anterior	Actual	Anterior	Actual
Superior	13	14	24	15	0	50	15	16
Casi igual	60	58	45	50	67	25	56	55
Inferior	27	28	31	35	33	25	28	29
Total	100	100	100	100	100	100	99	100

6. Volumen de exportaciones

TABLA N°12

Volumen mensual de exportaciones respecto a los valores del trimestre anterior	Porcentaje de empresas							
	Menos de 100 trabajadores		De 100 a 500		Más de 500		Total	
	Anterior	Actual	Anterior	Actual	Anterior	Actual	Anterior	Actual
Superior	21	21	41	38	33	50	29	29
Casi igual	49	50	31	17	17	50	40	39
Inferior	30	29	28	46	50	0	30	33
Total	100	100	100	100	100	100	100	100

TABLA N°13

Volumen mensual de exportaciones respecto a los valores medios del año anterior	Porcentaje de empresas							
	Menos de 100 trabajadores		De 100 a 500		Más de 500		Total	
	Anterior	Actual	Anterior	Actual	Anterior	Actual	Anterior	Actual
Superior	23	16	54	33	17	50	33	24
Casi igual	45	58	29	21	33	50	38	45
Inferior	32	26	18	46	50	0	28	31
Total	100	100	101	100	100	100	99	100

7. Inversiones realizadas en las empresas para mejora o ampliación de las instalaciones

TABLA N°14

Inversiones efectuadas respecto a los valores del trimestre anterior	Porcentaje de empresas							
	Menos de 100 trabajadores		De 100 a 500		Más de 500		Total	
	Anterior	Actual	Anterior	Actual	Anterior	Actual	Anterior	Actual
Superior	17	22	27	42	17	25	20	27
Casi igual	79	62	60	46	50	50	72	57
Inferior	4	16	13	12	33	25	8	16
Total	100	100	100	100	100	100	100	100

TABLA N°15

Inversiones efectuadas respecto a los valores medios del año anterior	Porcentaje de empresas							
	Menos de 100 trabajadores		De 100 a 500		Más de 500		Total	
	Anterior	Actual	Anterior	Actual	Anterior	Actual	Anterior	Actual
Superior	30	34	30	35	33	50	30	35
Casi igual	51	52	40	46	34	25	47	50
Inferior	20	14	30	19	33	25	23	16
Total	101	100	100	100	100	100	100	100

8. Evolución de la actividad industrial

8.1. Resumen cualitativo

Para poder apreciar más fácilmente la evolución de la actividad regional durante los tres últimos meses, se presenta en la tabla nº 16 un resumen cualitativo de las diferencias que se aprecian entre los resultados de esta encuesta y los de la anterior en cada uno de los tres grandes grupos de empresas en varios de los aspectos analizados.

TABLA N°16

Principales aspectos analizados	Con relación al trimestre anterior				Con relación a la media del año anterior			
	Pequeñas empresas	Medianas empresas	Grandes empresas	Total	Pequeñas empresas	Medianas empresas	Grandes empresas	Total
Cifra de negocio	I	FA	FA	A	I	D	FA	I
Precios de venta	I	A	D	I				
Stocks de productos terminados	A	I	D	I	A	FD	FA	I
Volumen de producción	A	A	FA	A	A	D	FD	I
Plantilla del personal	D	D	FA	D	A	I	FA	A
Horas trabajadas	D	I	FA	I	I	D	FA	I
Exportaciones	I	D	FA	I	I	FD	FA	D
Inversiones	D	A	A	I	A	A	FA	A
Evolución de actividades	I	D	FA	I	A	D	FA	I

Nomenclatura: **FA:** FUERTE AUMENTO SUPERIOR AL 24%; **A:** AUMENTO ENTRE EL 6 Y 24%; **I:** CASI IGUAL MENOR 6%; **D:** DISMINUCIÓN ENTRE 6 Y 24%; **FD:** FUERTE DISMINUCIÓN SUPERIOR AL 24%

8.2 Resumen cuantitativo

Para obtener las cifras de los cuadros que se indican a continuación se ha procedido a sacar la media aritmética de los porcentajes de contestaciones "superior", "inferior" y "casi igual" en los tres grupos de empresas analizados, correspondiente a los cuadros del 1 al 15 de este Informe.

TABLA N°17

Evolución de la actividad en el transcurso del trimestre anterior	Porcentaje de empresas							
	Menos de 100 trabajadores		De 100 a 500		Más de 500		Total	
	Anterior	Actual	Anterior	Actual	Anterior	Actual	Anterior	Actual
Superior	23	24	30	36	38	58	27	29
Casi igual	56	52	54	36	24	29	49	46
Inferior	21	24	16	28	38	13	24	25
Total	100	100	100	100	100	100	100	100

TABLA N°18

Evolución de la actividad con relación a la media del año anterior	Porcentaje de empresas							
	Menos de 100 trabajadores		De 100 a 500		Más de 500		Total	
	Anterior	Actual	Anterior	Actual	Anterior	Actual	Anterior	Actual
Superior	27	29	42	31	33	52	30	29
Casi igual	43	46	31	37	34	26	39	43
Inferior	30	25	26	31	33	22	31	28
Total	100	100	99	100	100	100	100	100

B. APROVECHAMIENTO DE LA CAPACIDAD DE LAS INSTALACIONES

1. Grado de aprovechamiento

TABLA N°19

Grado de aprovechamiento de la capacidad de las instalaciones	Porcentaje de empresas							
	Menos de 100 trabajadores		De 100 a 500		Más de 500		Total	
	Anterior	Actual	Anterior	Actual	Anterior	Actual	Anterior	Actual
Inferior al 50%	6	9	3	8	0	0	5	8
Entre el 51 y 70%	27	19	14	19	0	50	22	20
Entre 71 y 85%	36	37	28	27	67	25	35	34
Entre 86 y 95%	21	24	41	27	33	25	28	25
Superior a 95%	10	11	14	19	0	0	10	13
Total	100	100	100	100	100	100	100	100

2. Causas del insuficiente aprovechamiento de las instalaciones

Las causas a las que atribuyen las empresas el insuficiente aprovechamiento de sus instalaciones, se reúnen en la tabla nº 20. Si se compara su ordenación con la que figuraba en el informe de hace tres meses, cabe señalar que las dificultades de Financiación o Tesorería paran del 5º al 2º puesto; la insuficiencia de capacidad instalada, del 8º al 5º; y otras causas, del 9º al 7º puesto..

La causa del insuficiente aprovechamiento de sus instalaciones que más han contestado las empresas ha sido la debilidad o retroceso de la demanda del mercado, con un porcentaje del 29%.

TABLA N°20

Causas del insuficiente aprovechamiento de las instalaciones	Porcentaje de empresas							
	Menos de 100 trabajadores		De 100 a 500		Más de 500		Total	
	Anterior	Actual	Anterior	Actual	Anterior	Actual	Anterior	Actual
Debilidad o retroceso de la demanda	32	28	32	33	27	20	33	29
Aumento de la competencia	20	21	22	28	27	0	21	22
Dificultades relacionadas con la mano de obra	11	14	10	8	0	0	9	14
Reducción normal de carácter estacional	15	10	17	19	18	0	15	12
Insuficiencia de capacidad instalada	4	7	2	3	0	40	3	7
Dificultades de Financiación o Tesorería	6	8	0	0	0	0	4	6
Otras causas	6	6	2	8	9	0	6	4
Dificultades en el acopio de materiales nacionales	2	4	10	0	9	20	5	3
Dificultad en el acopio de materiales extranjeros	5	3	5	0	9	20	5	3
Total	100	100	100	100	100	100	100	100

C) TENDENCIAS Y PREVISIONES

En la tabla nº21 se presentan los porcentajes resultantes para las distintas clases de tendencias o variaciones que prevén las empresas para el próximo período. Los aspectos analizados se han reunido en cuatro grupos. El primero comprende las contestaciones con predominio en sentido favorable; el segundo, aquellos aspectos sobre cuya variación predominan las previsiones de mantenimiento de la situación actual, seguidas en número de las de signo positivo; el tercer grupo comprende los aspectos en los cuales hay un mayor número de contestaciones en sentido estable, seguidas de las de signo negativo, y por último, el cuarto grupo que comprende el resto de los aspectos sobre cuya variación próxima las previsiones que predominan son de signo negativo. Es de destacar que en esta encuesta no ha habido contestaciones para incluir en el cuarto grupo.

TABLA N°21

Previsiones para el siguiente período en diversos aspectos analizados	Porcentaje de empresas		
	Aumento	Estabilidad	Disminución
a) Con predominio de contestaciones favorables			
Cifra de negocio	50%	38%	12%
Exportación de productos terminados	45%	42%	13%
Volumen de producción	45%	41%	13%
b) Con predominio de contestaciones en sentido estable seguidas de las de signo favorable			
Inversiones para la ampliación o mejora de las instalaciones.	38%	56%	6%
Stocks de productos terminados	9%	68%	24%
Mano de obra personal	18%	65%	18%
Dificultades de Tesorería	11%	77%	13%
Horas trabajadas	21%	61%	17%
c) Con predominio de contestaciones en sentido estable seguidas de las de signo desfavorable			
Importación de bienes de equipo	16%	77%	6%
Precios de venta	32%	50%	18%
Coste de producción	40%	44%	16%
Importación de materiales	29%	65%	6%
d) Con predominio en sentido negativo			

Si se compara este cuadro con el Informe precedente se observa que en esta ocasión, la exportación de productos terminados pasa del grupo b) al a).

En resumen, las previsiones que dominan son la estabilidad (57%). El porcentaje de las que contestan en sentido favorable es del 25% y desfavorable 18%, porcentajes algo peores a los de la encuesta anterior.

D. RESUMEN GENERAL

Diferencias entre porcentajes de contestaciones recibidas en sentido favorable y

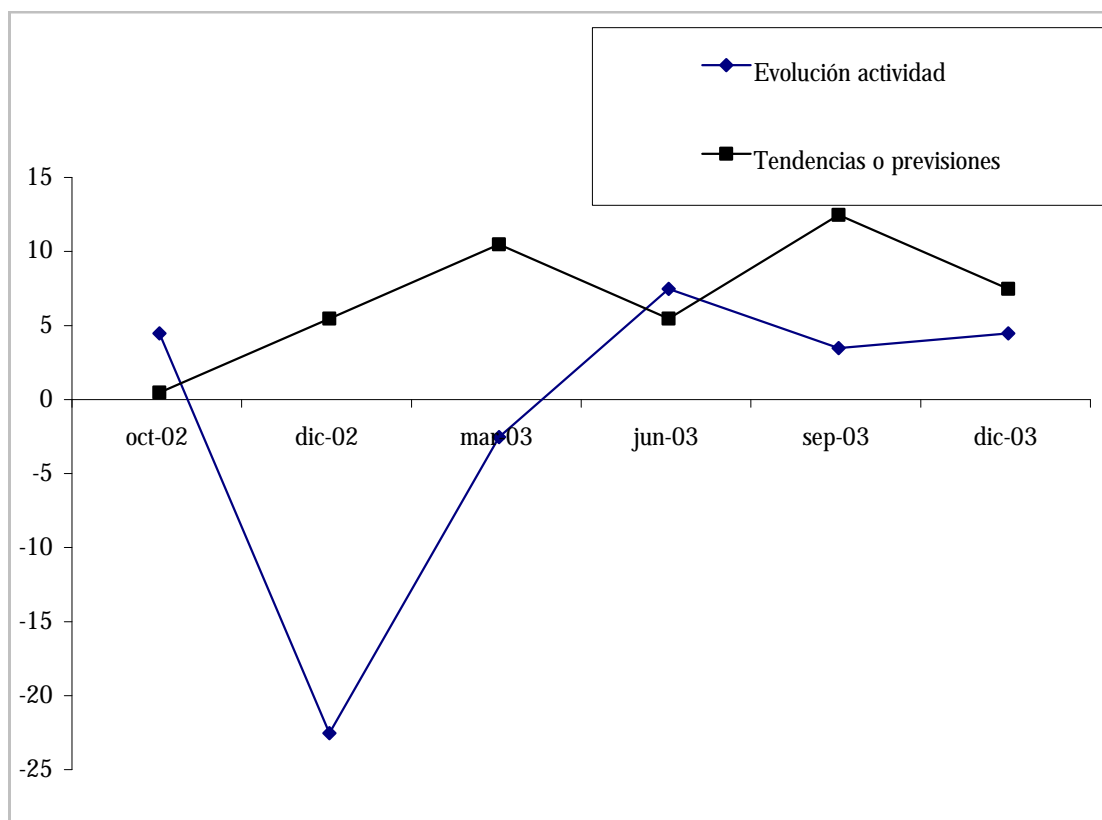
TABLA N°22

	Septiembre 2003	Diciembre 2003
Cifra de negocio	7	18
Precios de venta	4	4
Stocks de productos terminados	14	19
Producción mensual	-4	10
Plantilla de personal	3	-9
Horas mensuales trabajadas	-7	-13
Volumen mensual de exportaciones	-1	-4
Inversiones para mejora o ampliación de las instalaciones	11	12
Evolución de la actividad	3	4
Tendencias o previsiones	12	7

(*) Con respecto a la cifra media del año anterior

Marzo 2004

EVOLUCIÓN DE LA ACTIVIDAD, TENDENCIAS Y PREVISIONES (OCTUBRE 2002 - DICIEMBRE 2003)



Con el patrocinio de:

