

# Informe de Coyuntura Industrial de Cantabria

(Informe nº 215 - II Trimestre 2008)

Se resumen en este Informe, los resultados de la encuesta realizada por la Cámara Oficial de Comercio, Industria y Navegación de Cantabria entre empresas industriales de su demarcación, respecto al desarrollo de su actividad en el transcurso de los meses de Abril, Mayo y Junio del año 2008 y a sus previsiones de variación para el trimestre inmediato siguiente.

Han participado en esta coyuntura 332 empresas industriales cumpliendo criterios de estratificación por número de empleados y sector de actividad.

## CONTENIDO

El contenido de la encuesta se refiere a los siguientes aspectos de la actividad:

A) Variaciones producidas en los principales aspectos de la actividad industrial, respecto a la situación existente tres meses antes, así como con relación a las cifras o situaciones medias registradas en el año anterior:

1. Cifra de negocio
2. Precios de venta
3. Stocks de productos terminados
4. Volumen de producción
5. Mano de obra
  - 5.1. Plantilla de personal
  - 5.2. Horas mensuales trabajadas
6. Volumen de exportaciones
7. Inversiones realizadas en las empresas para mejora o ampliación de sus instalaciones
8. Evolución de la actividad industrial
  - 8.1. Resumen cualitativo
  - 8.2. Resumen cuantitativo

B) Aprovechamiento de la capacidad de las instalaciones en las fechas de contestación de la encuesta.

1. Grado de aprovechamiento
2. Causas del insuficiente aprovechamiento

C) Tendencias y previsiones: previsiones de variación en los distintos aspectos analizados para los tres meses siguientes.

D) Resumen general

## A. VARIACIONES PRODUCIDAS EN LA ACTIVIDAD INDUSTRIAL

### 1. Cifra de negocio

**TABLA N°1**

Cifra de negocio respecto a las cifras del trimestre anterior	Porcentaje de empresas							
	Menos de 100 trabajadores		De 100 a 500		Más de 500		Total	
	Anterior	Actual	Anterior	Actual	Anterior	Actual	Anterior	Actual
Superior	23	12	28	31	75	17	26	14
Casi igual	45	44	44	38	25	83	44	44
Inferior	32	44	28	31	0	0	30	42
<b>Total</b>	<b>100</b>	<b>100</b>	<b>100</b>	<b>100</b>	<b>100</b>	<b>100</b>	<b>100</b>	<b>100</b>

**TABLA N°2**

Cifra de negocio de pedidos respecto a las cifras del año anterior	Porcentaje de empresas							
	Menos de 100 trabajadores		De 100 a 500		Más de 500		Total	
	Anterior	Actual	Anterior	Actual	Anterior	Actual	Anterior	Actual
Superior	21	20	28	50	75	50	23	23
Casi igual	46	29	44	18	25	33	45	28
Inferior	34	51	28	32	0	17	32	49
<b>Total</b>	<b>100</b>	<b>100</b>	<b>100</b>	<b>100</b>	<b>100</b>	<b>100</b>	<b>100</b>	<b>100</b>

### 2. Precios de venta

**TABLA N°3**

Precios de venta respecto a las cifras del trimestre anterior	Porcentaje de empresas							
	Menos de 100 trabajadores		De 100 a 500		Más de 500		Total	
	Anterior	Actual	Anterior	Actual	Anterior	Actual	Anterior	Actual
Superior	37	21	61	37	75	20	42	23
Casi igual	39	69	28	60	25	60	37	68
Inferior	24	10	11	3	0	20	22	10
<b>Total</b>	<b>100</b>	<b>100</b>	<b>100</b>	<b>100</b>	<b>100</b>	<b>100</b>	<b>100</b>	<b>100</b>

### 3. Stocks de productos terminados

**TABLA N°4**

Stocks de productos terminados respecto a los valores del trimestre anterior	Porcentaje de empresas							
	Menos de 100 trabajadores		De 100 a 500		Más de 500		Total	
	Anterior	Actual	Anterior	Actual	Anterior	Actual	Anterior	Actual
Superior	10	14	18	26	33	17	11	15
Casi igual	63	75	76	65	67	67	65	74
Inferior	28	12	6	9	0	17	24	11
<b>Total</b>	<b>100</b>	<b>100</b>	<b>100</b>	<b>100</b>	<b>100</b>	<b>100</b>	<b>100</b>	<b>100</b>

**TABLA N°5**

Stocks de productos terminados respecto a los valores medios del año anterior	Porcentaje de empresas							
	Menos de 100 trabajadores		De 100 a 500		Más de 500		Total	
	Anterior	Actual	Anterior	Actual	Anterior	Actual	Anterior	Actual
Superior	10	19	18	26	33	33	11	20
Casi igual	62	64	76	65	67	50	64	64
Inferior	29	17	6	9	0	17	25	16
<b>Total</b>	<b>100</b>	<b>100</b>	<b>100</b>	<b>100</b>	<b>100</b>	<b>100</b>	<b>100</b>	<b>100</b>

### 4. Volumen de producción

**TABLA N°6**

Volumen de producción mensual respecto a los valores del trimestre anterior	Porcentaje de empresas							
	Menos de 100 trabajadores		De 100 a 500		Más de 500		Total	
	Anterior	Actual	Anterior	Actual	Anterior	Actual	Anterior	Actual
Superior	23	14	31	30	33	20	25	15
Casi igual	43	43	44	50	67	60	43	44
Inferior	34	43	25	20	0	20	32	41
<b>Total</b>	<b>100</b>	<b>100</b>	<b>100</b>	<b>100</b>	<b>100</b>	<b>100</b>	<b>100</b>	<b>100</b>

**TABLA N°7**

Volumen de producción mensual respecto a los valores medios del año	Porcentaje de empresas							
	Menos de 100 trabajadores		De 100 a 500		Más de 500		Total	
	Anterior	Actual	Anterior	Actual	Anterior	Actual	Anterior	Actual
Superior	21	16	31	33	33	17	23	18
Casi igual	43	39	44	40	67	50	43	39
Inferior	36	45	25	27	0	33	34	43
<b>Total</b>	<b>100</b>	<b>100</b>	<b>100</b>	<b>100</b>	<b>100</b>	<b>100</b>	<b>100</b>	<b>100</b>

## 5. Mano de obra

### 5.1. Plantilla de personal

**TABLA N°8**

Plantilla de personal respecto a las cifras del trimestre anterior	Porcentaje de empresas							
	Menos de 100 trabajadores		De 100 a 500		Más de 500		Total	
	Anterior	Actual	Anterior	Actual	Anterior	Actual	Anterior	Actual
Superior	11	6	11	16	50	0	12	7
Casi igual	70	78	67	68	50	83	69	78
Inferior	19	16	22	16	0	17	18	16
<b>Total</b>	<b>100</b>	<b>100</b>	<b>100</b>	<b>100</b>	<b>100</b>	<b>100</b>	<b>100</b>	<b>100</b>

**TABLA N°9**

Plantilla de personal respecto a la cifra media del año anterior	Porcentaje de empresas							
	Menos de 100 trabajadores		De 100 a 500		Más de 500		Total	
	Anterior	Actual	Anterior	Actual	Anterior	Actual	Anterior	Actual
Superior	11	12	12	23	50	17	13	13
Casi igual	70	69	59	52	50	67	68	68
Inferior	19	19	29	26	0	17	20	19
<b>Total</b>	<b>100</b>	<b>100</b>	<b>100</b>	<b>100</b>	<b>100</b>	<b>100</b>	<b>100</b>	<b>100</b>

### 5.2 Horas mensuales trabajadas

**TABLA N°10**

Horas mensuales trabajadas respecto a las cifras del trimestre anterior	Porcentaje de empresas							
	Menos de 100 trabajadores		De 100 a 500		Más de 500		Total	
	Anterior	Actual	Anterior	Actual	Anterior	Actual	Anterior	Actual
Superior	10	7	11	13	50	0	12	8
Casi igual	71	79	67	65	50	83	70	77
Inferior	19	14	22	23	0	17	18	15
<b>Total</b>	<b>100</b>	<b>100</b>	<b>100</b>	<b>100</b>	<b>100</b>	<b>100</b>	<b>100</b>	<b>100</b>

**TABLA N°11**

Horas mensuales trabajadas respecto a la cifra media del año anterior	Porcentaje de empresas							
	Menos de 100 trabajadores		De 100 a 500		Más de 500		Total	
	Anterior	Actual	Anterior	Actual	Anterior	Actual	Anterior	Actual
Superior	9	7	11	19	50	0	11	8
Casi igual	71	75	56	61	50	83	68	74
Inferior	19	18	33	19	0	17	21	18
<b>Total</b>	<b>100</b>	<b>100</b>	<b>100</b>	<b>100</b>	<b>100</b>	<b>100</b>	<b>100</b>	<b>100</b>

## 6. Volumen de exportaciones

**TABLA N°12**

Volumen mensual de exportaciones respecto a los valores del trimestre anterior	Porcentaje de empresas							
	Menos de 100 trabajadores		De 100 a 500		Más de 500		Total	
	Anterior	Actual	Anterior	Actual	Anterior	Actual	Anterior	Actual
Superior	26	24	25	19	100	0	27	21
Casi igual	58	48	58	63	0	100	57	55
Inferior	16	28	17	19	0	0	16	24
<b>Total</b>	<b>100</b>	<b>100</b>	<b>100</b>	<b>100</b>	<b>100</b>	<b>100</b>	<b>100</b>	<b>100</b>

**TABLA N°13**

Volumen mensual de exportaciones respecto a los valores medios del año anterior	Porcentaje de empresas							
	Menos de 100 trabajadores		De 100 a 500		Más de 500		Total	
	Anterior	Actual	Anterior	Actual	Anterior	Actual	Anterior	Actual
Superior	23	36	25	31	100	25	25	34
Casi igual	61	31	58	37	0	75	59	35
Inferior	16	33	17	31	0	0	16	31
<b>Total</b>	<b>100</b>	<b>100</b>	<b>100</b>	<b>100</b>	<b>100</b>	<b>100</b>	<b>100</b>	<b>100</b>

## 7. Inversiones realizadas en las empresas para mejora o ampliación de las instalaciones

**TABLA N°14**

Inversiones efectuadas respecto a los valores del trimestre anterior	Porcentaje de empresas							
	Menos de 100 trabajadores		De 100 a 500		Más de 500		Total	
	Anterior	Actual	Anterior	Actual	Anterior	Actual	Anterior	Actual
Superior	9	21	0	38	0	67	7	24
Casi igual	73	76	88	55	100	33	76	73
Inferior	18	3	12	7	0	0	17	3
<b>Total</b>	<b>100</b>	<b>100</b>	<b>100</b>	<b>100</b>	<b>100</b>	<b>100</b>	<b>100</b>	<b>100</b>

**TABLA N°15**

Inversiones efectuadas respecto a los valores medios del año anterior	Porcentaje de empresas							
	Menos de 100 trabajadores		De 100 a 500		Más de 500		Total	
	Anterior	Actual	Anterior	Actual	Anterior	Actual	Anterior	Actual
Superior	9	25	0	52	0	40	7	28
Casi igual	74	66	88	35	100	40	76	63
Inferior	17	9	12	14	0	20	16	10
<b>Total</b>	<b>100</b>	<b>100</b>	<b>100</b>	<b>100</b>	<b>100</b>	<b>100</b>	<b>100</b>	<b>100</b>

## 8. Evolución de la actividad industrial

### 8.1. Resumen cualitativo

Para poder apreciar más fácilmente la evolución de la actividad regional durante los tres últimos meses, se presenta en la tabla nº 16 un resumen cualitativo de las diferencias que se aprecian entre los resultados de esta encuesta y los de la anterior en cada uno de los tres grandes grupos de empresas en varios de los aspectos analizados.

**TABLA N°16**

Principales aspectos analizados	Con relación al trimestre anterior				Con relación a la media del año anterior			
	Pequeñas empresas	Medianas empresas	Grandes empresas	Total	Pequeñas empresas	Medianas empresas	Grandes empresas	Total
Cifra de negocio	D	I	FD	D	D	A	FD	D
Precios de venta	I	A	FA	A				
Stocks de productos terminados	D	I	FA	D	D	I	A	D
Volumen de producción	D	I	FD	D	D	I	FD	D
Plantilla del personal	I	A	FD	I	I	A	FD	I
Horas trabajadas	I	I	FD	I	I	A	FD	I
Exportaciones	D	D	FD	D	I	D	FD	D
Inversiones	FA	FA	FA	FA	A	FA	A	FA
Evolución de actividades	I	A	D	I	I	A	FD	I

**Nomenclatura:** **FA:** FUERTE AUMENTO SUPERIOR AL 24%; **A:** AUMENTO ENTRE EL 6 Y 24%; **I:** CASI IGUAL MENOR 6%; **D:** DISMINUCIÓN ENTRE 6 Y 24%; **FD:** FUERTE DISMINUCIÓN SUPERIOR AL 24%

## 8.2 Resumen cuantitativo

Para obtener las cifras de los cuadros que se indican a continuación se ha procedido a calcular la media aritmética de los porcentajes de contestaciones "superior", "inferior" y "casi igual" en los tres grupos de empresas analizados, correspondiente a los cuadros del 1 al 15 de este Informe.

**TABLA N°17**

Evolución de la actividad en el transcurso del trimestre anterior	Porcentaje de empresas							
	Menos de 100 trabajadores		De 100 a 500		Más de 500		Total	
	Anterior	Actual	Anterior	Actual	Anterior	Actual	Anterior	Actual
Superior	20	15	17	26	38	18	20	16
Casi igual	55	64	62	58	46	71	56	64
Inferior	25	21	22	16	17	11	24	20
<b>Total</b>	<b>100</b>	<b>100</b>	<b>100</b>	<b>100</b>	<b>100</b>	<b>100</b>	<b>100</b>	<b>100</b>

**TABLA N°18**

Evolución de la actividad con relación a la media del año anterior	Porcentaje de empresas							
	Menos de 100 trabajadores		De 100 a 500		Más de 500		Total	
	Anterior	Actual	Anterior	Actual	Anterior	Actual	Anterior	Actual
Superior	17	19	16	33	43	26	15	20
Casi igual	61	53	61	44	52	57	61	53
Inferior	22	27	23	23	5	17	24	27
<b>Total</b>	<b>100</b>	<b>100</b>	<b>100</b>	<b>100</b>	<b>100</b>	<b>100</b>	<b>100</b>	<b>100</b>

## B. APROVECHAMIENTO DE LA CAPACIDAD DE LAS INSTALACIONES

### 1. Grado de aprovechamiento

**TABLA N°19**

Grado de aprovechamiento de la capacidad de las instalaciones	Porcentaje de empresas							
	Menos de 100 trabajadores		De 100 a 500		Más de 500		Total	
	Anterior	Actual	Anterior	Actual	Anterior	Actual	Anterior	Actual
Inferior al 50%	4	13	0	11	0	17	3	13
Entre el 51 y 70%	15	38	12	11	0	33	14	35
Entre 71 y 85%	27	26	24	15	0	0	26	25
Entre 86 y 95%	41	11	35	37	50	33	41	14
Superior a 95%	13	11	29	26	50	17	16	13
<b>Total</b>	<b>100</b>	<b>100</b>	<b>100</b>	<b>100</b>	<b>100</b>	<b>100</b>	<b>100</b>	<b>100</b>

## 2. Causas del insuficiente aprovechamiento de las instalaciones

Las causas a las que atribuyen las empresas el insuficiente aprovechamiento de sus instalaciones, se reúnen en la tabla nº 20. Si se compara su ordenación con la que figuraba en el informe de hace tres meses, la debilidad o retroceso de la demanda pasa a ser la principal causa del insuficiente aprovechamiento de las instalaciones con un porcentaje de respuesta del 42%. La variable otras causas pasa a la segunda posición con un porcentaje del 20%, entre las que destacan el clima de crisis general que se está viviendo y el aumento en el precio de los carburantes. En la parte baja de la tabla, la insuficiencia de capacidad instalada pasa del 9º puesto al 8º, y baja un puesto del 8º al 9º la dificultad en el acopio de materiales extranjeros.

**TABLA N°20**

Causas del insuficiente aprovechamiento de las instalaciones	Porcentaje de empresas							
	Menos de 100 trabajadores		De 100 a 500		Más de 500		Total	
	Anterior	Actual	Anterior	Actual	Anterior	Actual	Anterior	Actual
Debilidad o retroceso de la demanda	37	43	54	31	67	20	40	42
Otras causas	47	19	15	31	0	10	43	20
Aumento de la competencia	4	14	23	16	33	30	7	14
Dificultades relacionadas con la mano de obra	4	10	8	2	0	10	4	9
Reducción normal de carácter estacional	2	8	0	10	0	10	2	8
Dificultades de Financiación o Tesorería	2	2	0	4	0	10	2	2
Dificultad en el acopio de materiales nacionales	2	2	0	2	0	0	2	2
Insuficiencia de capacidad instalada	0	2	0	0	0	10	0	2
Dificultad en el acopio de materiales extranjeros	1	1	0	4	0	0	1	1
<b>Total</b>	<b>100</b>	<b>100</b>	<b>100</b>	<b>100</b>	<b>100</b>	<b>100</b>	<b>100</b>	<b>100</b>



## C) TENDENCIAS Y PREVISIONES

En la tabla nº21 se presentan los porcentajes resultantes para las distintas clases de tendencias o variaciones que prevén las empresas para el próximo período. Los aspectos analizados se han reunido en cuatro grupos. El primero comprende las contestaciones con predominio en sentido favorable; el segundo, aquellos aspectos sobre cuya variación predominan las previsiones de mantenimiento de la situación actual, seguidas en número de las de signo positivo; el tercer grupo comprende los aspectos en los cuales hay un mayor número de contestaciones en sentido estable, seguidas de las de signo negativo, y por último, el cuarto grupo que comprende el resto de los aspectos sobre cuya variación próxima las previsiones que predominan son de signo negativo.

**TABLA N°21**

Previsiones para el siguiente período en diversos aspectos analizados	Porcentaje de empresas		
	Aumento	Estabilidad	Disminución
<b>a) Con predominio de contestaciones favorables</b>			
<b>b) Con predominio de contestaciones en sentido estable seguidas de las de signo favorable</b>			
Exportación de fabricaciones propias	39%	46%	15%
Inversiones en esta empresa para mejora o ampliación de sus instalaciones	27%	68%	6%
Importaciones de materiales para esta empresa	10%	73%	18%
Importaciones de bienes de equipo para esta empresa	8%	77%	15%
<b>c) Con predominio de contestaciones en sentido estable seguidas de las de signo desfavorable</b>			
Coste de la producción	48%	48%	3%
Dificultades de tesorería	24%	71%	5%
Volumen de producción	22%	43%	36%
Stocks de productos terminados	16%	72%	12%
Precios de venta	14%	80%	7%
Mano de obra: Horas a trabajar	8%	76%	16%
Mano de obra: Personal a emplear	6%	80%	14%
<b>d) Con predominio de contestaciones en sentido negativo</b>			
Cifra de negocio	24%	38%	38%

En resumen, las previsiones que dominan son las de estabilidad, 64,2% de porcentaje de respuesta, inferior al registrado en el trimestre anterior, seguido de las previsiones de signo desfavorable con un 20,4% y favorable con un 15,4%. El sector se muestra muy cauteloso en el actual contexto económico.

#### D. RESUMEN GENERAL

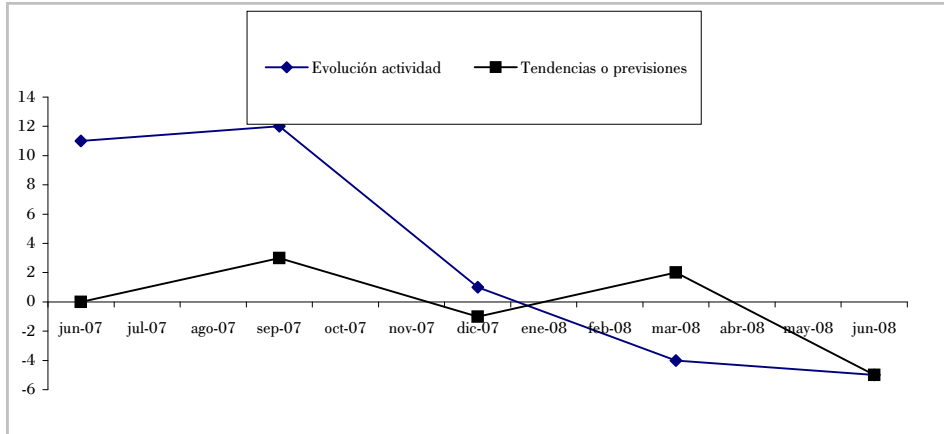
**Diferencias entre porcentajes de contestaciones recibidas en sentido favorable y desfavorable,**

**TABLA N°22**

	Marzo 2008	Junio 2008
Cifra de negocio	-5	-28
Precios de venta	-20	-13
Stocks de productos terminados	13	-4
Producción mensual	-7	-26
Plantilla de personal	-6	-9
Horas mensuales trabajadas	-7	-7
Volumen mensual de exportaciones	11	-3
Inversiones para mejora o ampliación de las instalaciones	-10	20
Evolución de la actividad	-4	-5
Tendencias o previsiones	2	-5

JUNIO 2008

**EVOLUCIÓN DE LA ACTIVIDAD, TENDENCIAS Y PREVISIONES  
(JUNIO 2007 - JUNIO 2008)**



Con el patrocinio de:

