

Informe de Coyuntura Industrial de Cantabria

(Informe nº 213 - IV Trimestre 2007)

Se resumen en este Informe, los resultados de la encuesta realizada por la Cámara Oficial de Comercio, Industria y Navegación de Cantabria entre empresas industriales de su demarcación, respecto al desarrollo de su actividad en el transcurso de los meses de Octubre, Noviembre y Diciembre del año 2007 y a sus previsiones de variación para el trimestre inmediato siguiente.

En el conjunto de las industrias a las que se dirigió la encuesta, prestan sus servicios alrededor de 30.000 personas, correspondiendo a las que han respondido el 83% aproximadamente de la cifra anterior.

CONTENIDO

El contenido de la encuesta se refiere a los siguientes aspectos de la actividad:

A) Variaciones producidas en los principales aspectos de la actividad industrial, respecto a la situación existente tres meses antes, así como con relación a las cifras o situaciones medias registradas en el año anterior:

1. Cifra de negocio
2. Precios de venta
3. Stocks de productos terminados
4. Volumen de producción
5. Mano de obra
 - 5.1. Plantilla de personal
 - 5.2. Horas mensuales trabajadas
6. Volumen de exportaciones
7. Inversiones realizadas en las empresas para mejora o ampliación de sus instalaciones
8. Evolución de la actividad industrial
 - 8.1. Resumen cualitativo
 - 8.2. Resumen cuantitativo

B) Aprovechamiento de la capacidad de las instalaciones en las fechas de contestación de la encuesta.

1. Grado de aprovechamiento
2. Causas del insuficiente aprovechamiento

C) Tendencias y previsiones: previsiones de variación en los distintos aspectos analizados para los tres meses siguientes.

D) Resumen general

A. VARIACIONES PRODUCIDAS EN LA ACTIVIDAD INDUSTRIAL

1. Cifra de negocio

TABLA N°1

Cifra de negocio respecto a las cifras del trimestre anterior	Porcentaje de empresas							
	Menos de 100 trabajadores		De 100 a 500		Más de 500		Total	
	Anterior	Actual	Anterior	Actual	Anterior	Actual	Anterior	Actual
Superior	45	32	44	43	0	0	44	35
Casi igual	37	46	34	37	100	100	37	44
Inferior	18	22	22	20	0	0	19	21
Total	100	100	100	100	100	100	100	100

TABLA N°2

Cifra de negocio de pedidos respecto a las cifras del año anterior	Porcentaje de empresas							
	Menos de 100 trabajadores		De 100 a 500		Más de 500		Total	
	Anterior	Actual	Anterior	Actual	Anterior	Actual	Anterior	Actual
Superior	41	27	52	43	0	0	43	30
Casi igual	38	55	26	39	100	100	36	52
Inferior	21	18	23	18	0	0	21	18
Total	100	100	100	100	100	100	100	100

2. Precios de venta

TABLA N°3

Precios de venta respecto a las cifras del trimestre anterior	Porcentaje de empresas							
	Menos de 100 trabajadores		De 100 a 500		Más de 500		Total	
	Anterior	Actual	Anterior	Actual	Anterior	Actual	Anterior	Actual
Superior	23	32	27	29	0	0	24	31
Casi igual	73	60	63	68	100	100	71	62
Inferior	4	8	10	4	0	0	5	7
Total	100	100	100	100	100	100	100	100

3. Stocks de productos terminados

TABLA N°4

Stocks de productos terminados respecto a los valores del trimestre anterior	Porcentaje de empresas							
	Menos de 100 trabajadores		De 100 a 500		Más de 500		Total	
	Anterior	Actual	Anterior	Actual	Anterior	Actual	Anterior	Actual
Superior	9	3	19	19	0	0	11	7
Casi igual	88	89	74	77	100	100	84	86
Inferior	4	9	7	4	0	0	5	8
Total	100	100	100	100	100	100	100	100

TABLA N°5

Stocks de productos terminados respecto a los valores medios del año anterior	Porcentaje de empresas							
	Menos de 100 trabajadores		De 100 a 500		Más de 500		Total	
	Anterior	Actual	Anterior	Actual	Anterior	Actual	Anterior	Actual
Superior	11	5	19	35	0	0	13	12
Casi igual	81	85	73	62	100	100	79	80
Inferior	8	10	8	4	0	0	7	8
Total	100	100	100	100	100	100	100	100

4. Volumen de producción

TABLA N°6

Volumen de producción mensual respecto a los valores del trimestre anterior	Porcentaje de empresas							
	Menos de 100 trabajadores		De 100 a 500		Más de 500		Total	
	Anterior	Actual	Anterior	Actual	Anterior	Actual	Anterior	Actual
Superior	16	6	43	12	0	100	23	8
Casi igual	76	85	37	73	50	0	66	81
Inferior	7	9	20	15	50	0	11	10
Total	100	100	100	100	100	100	100	100

TABLA N°7

Volumen de producción mensual respecto a los valores medios del año	Porcentaje de empresas							
	Menos de 100 trabajadores		De 100 a 500		Más de 500		Total	
	Anterior	Actual	Anterior	Actual	Anterior	Actual	Anterior	Actual
Superior	17	9	50	23	0	100	25	13
Casi igual	73	84	40	65	100	0	65	79
Inferior	9	8	10	12	0	0	9	8
Total	100	100	100	100	100	100	100	100

5. Mano de obra

5.1. Plantilla de personal

TABLA N°8

Plantilla de personal respecto a las cifras del trimestre anterior	Porcentaje de empresas							
	Menos de 100 trabajadores		De 100 a 500		Más de 500		Total	
	Anterior	Actual	Anterior	Actual	Anterior	Actual	Anterior	Actual
Superior	21	14	34	21	50	100	24	17
Casi igual	70	74	59	76	0	0	66	74
Inferior	9	12	6	3	50	0	9	10
Total	100	100	100	100	100	100	100	100

TABLA N°9

Plantilla de personal respecto a la cifra media del año anterior	Porcentaje de empresas							
	Menos de 100 trabajadores		De 100 a 500		Más de 500		Total	
	Anterior	Actual	Anterior	Actual	Anterior	Actual	Anterior	Actual
Superior	23	11	41	31	50	100	27	16
Casi igual	68	79	53	45	0	0	63	70
Inferior	10	10	6	24	50	0	9	13
Total	100	100	100	100	100	100	100	100

5.2 Horas mensuales trabajadas

TABLA N°10

Horas mensuales trabajadas respecto a las cifras del trimestre anterior	Porcentaje de empresas							
	Menos de 100 trabajadores		De 100 a 500		Más de 500		Total	
	Anterior	Actual	Anterior	Actual	Anterior	Actual	Anterior	Actual
Superior	5	5	23	7	0	100	9	6
Casi igual	90	89	68	79	100	0	84	86
Inferior	5	6	10	14	0	0	6	8
Total	100	100	100	100	100	100	100	100

TABLA N°11

Horas mensuales trabajadas respecto a la cifra media del año anterior	Porcentaje de empresas							
	Menos de 100 trabajadores		De 100 a 500		Más de 500		Total	
	Anterior	Actual	Anterior	Actual	Anterior	Actual	Anterior	Actual
Superior	6	6	26	17	0	100	11	9
Casi igual	88	85	61	69	100	0	81	80
Inferior	6	9	13	14	0	0	8	10
Total	100	100	100	100	100	100	100	100

6. Volumen de exportaciones

TABLA N°12

Volumen mensual de exportaciones respecto a los valores del trimestre anterior	Porcentaje de empresas							
	Menos de 100 trabajadores		De 100 a 500		Más de 500		Total	
	Anterior	Actual	Anterior	Actual	Anterior	Actual	Anterior	Actual
Superior	41	29	26	22	0	0	35	25
Casi igual	46	57	67	57	100	100	54	58
Inferior	13	14	7	22	0	0	11	17
Total	100	100	100	100	100	100	100	100

TABLA N°13

Volumen mensual de exportaciones respecto a los valores medios del año anterior	Porcentaje de empresas							
	Menos de 100 trabajadores		De 100 a 500		Más de 500		Total	
	Anterior	Actual	Anterior	Actual	Anterior	Actual	Anterior	Actual
Superior	34	34	27	35	0	0	31	34
Casi igual	52	55	62	52	100	100	56	55
Inferior	14	11	12	13	0	0	13	11
Total	100	100	100	100	100	100	100	100

7. Inversiones realizadas en las empresas para mejora o ampliación de las instalaciones

TABLA N°14

Inversiones efectuadas respecto a los valores del trimestre anterior	Porcentaje de empresas							
	Menos de 100 trabajadores		De 100 a 500		Más de 500		Total	
	Anterior	Actual	Anterior	Actual	Anterior	Actual	Anterior	Actual
Superior	25	5	25	7	100	0	26	5
Casi igual	75	91	72	83	0	100	74	89
Inferior	0	5	3	10	0	0	1	6
Total	100	100	100	100	100	100	100	100

TABLA N°15

Inversiones efectuadas respecto a los valores medios del año anterior	Porcentaje de empresas							
	Menos de 100 trabajadores		De 100 a 500		Más de 500		Total	
	Anterior	Actual	Anterior	Actual	Anterior	Actual	Anterior	Actual
Superior	28	8	31	21	0	100	28	12
Casi igual	71	84	66	76	100	0	70	81
Inferior	1	8	3	3	0	0	1	7
Total	100	100	100	100	100	100	100	100

8. Evolución de la actividad industrial

8.1. Resumen cualitativo

Para poder apreciar más fácilmente la evolución de la actividad regional durante los tres últimos meses, se presenta en la tabla nº 16 un resumen cualitativo de las diferencias que se aprecian entre los resultados de esta encuesta y los de la anterior en cada uno de los tres grandes grupos de empresas en varios de los aspectos analizados.

TABLA N°16

Principales aspectos analizados	Con relación al trimestre anterior				Con relación a la media del año anterior			
	Pequeñas empresas	Medianas empresas	Grandes empresas	Total	Pequeñas empresas	Medianas empresas	Grandes empresas	Total
Cifra de negocio	D	I	I	D	D	I	I	D
Precios de venta	I	D	I	I				
Stocks de productos terminados	A	I	I	A	A	D	I	I
Volumen de producción	D	FD	FA	D	D	FD	FA	D
Plantilla del personal	D	D	FA	D	D	FD	FA	D
Horas trabajadas	I	D	FA	I	I	D	FA	I
Exportaciones	D	D	I	D	I	A	I	I
Inversiones	FD	FD	FD	FD	FD	D	FA	D
Evolución de actividades	D	D	FA	D	D	D	FA	D

Nomenclatura: **FA:** FUERTE AUMENTO SUPERIOR AL 24%; **A:** AUMENTO ENTRE EL 6 Y 24%; **I:** CASI IGUAL MENOR 6%; **D:** DISMINUCIÓN ENTRE 6 Y 24%; **FD:** FUERTE DISMINUCIÓN SUPERIOR AL 24%

8.2 Resumen cuantitativo

Para obtener las cifras de los cuadros que se indican a continuación se ha procedido a calcular la media aritmética de los porcentajes de contestaciones "superior", "inferior" y "casi igual" en los tres grupos de empresas analizados, correspondiente a los cuadros del 1 al 15 de este Informe.

TABLA N°17

Evolución de la actividad en el transcurso del trimestre anterior	Porcentaje de empresas							
	Menos de 100 trabajadores		De 100 a 500		Más de 500		Total	
	Anterior	Actual	Anterior	Actual	Anterior	Actual	Anterior	Actual
Superior	22	13	30	17	17	43	24	14
Casi igual	67	74	57	68	67	57	64	72
Inferior	11	14	13	15	17	0	12	14
Total	100	100	100	100	100	100	100	100

TABLA N°18

Evolución de la actividad con relación a la media del año anterior	Porcentaje de empresas							
	Menos de 100 trabajadores		De 100 a 500		Más de 500		Total	
	Anterior	Actual	Anterior	Actual	Anterior	Actual	Anterior	Actual
Superior	22	13	34	25	8	57	26	17
Casi igual	67	77	54	58	83	43	64	72
Inferior	10	10	12	17	8	0	10	11
Total	100	100	100	100	100	100	100	100

B. APROVECHAMIENTO DE LA CAPACIDAD DE LAS INSTALACIONES

1. Grado de aprovechamiento

TABLA N°19

Grado de aprovechamiento de la capacidad de las instalaciones	Porcentaje de empresas							
	Menos de 100 trabajadores		De 100 a 500		Más de 500		Total	
	Anterior	Actual	Anterior	Actual	Anterior	Actual	Anterior	Actual
Inferior al 50%	4	3	0	0	0	0	3	2
Entre el 51 y 70%	9	14	14	14	0	0	10	14
Entre 71 y 85%	27	30	25	36	50	100	27	32
Entre 86 y 95%	33	25	39	32	50	0	35	27
Superior a 95%	27	29	21	18	0	0	25	26
Total	100	100	100	100	100	100	100	100

2. Causas del insuficiente aprovechamiento de las instalaciones

Las causas a las que atribuyen las empresas el insuficiente aprovechamiento de sus instalaciones, se reúnen en la tabla nº 20. Si se compara su ordenación con la que figuraba en el informe de hace tres meses, otras causas pasa del puesto 4º al 2º; la reducción normal de carácter estacional pasa del 2º al 4º puesto; insuficiencia de capacidad instalada pasa del 5º al 7º puesto; dificultades de financiación o tesorería pasa del 6º puesto al 5º; el aumento de la competencia pasa del 9º lugar al 6º, y las dificultades en el acopio de materiales nacionales y extranjeros pasan de ocupar el 7º y 8º puesto respectivamente a ocupar el 8º y 9º puesto cerrando la tabla.

La principal causa del insuficiente aprovechamiento de las instalaciones es por segundo trimestre consecutivo la debilidad o retroceso de la demanda, aunque en un porcentaje menor.

TABLA N°20

Causas del insuficiente aprovechamiento de las instalaciones	Porcentaje de empresas							
	Menos de 100 trabajadores		De 100 a 500		Más de 500		Total	
	Anterior	Actual	Anterior	Actual	Anterior	Actual	Anterior	Actual
Debilidad o retroceso de la demanda	42	36	50	33	100	0	45	36
Otras causas	9	19	5	4	0	0	8	16
Dificultades relacionadas con la mano de obra	9	10	5	17	0	0	8	12
Reducción normal de carácter estacional	15	7	20	21	0	0	16	10
Dificultades de Financiación o Tesorería	6	8	5	8	0	0	6	8
Aumento de la competencia	3	6	5	13	0	0	3	7
Insuficiencia de capacidad instalada	6	6	10	4	0	0	7	5
Dificultad en el acopio de materiales nacionales	6	6	0	0	0	0	4	4
Dificultad en el acopio de materiales extranjeros	4	2	0	0	0	0	3	2
Total	100	100	100	100	100	0	100	100

C) TENDENCIAS Y PREVISIONES

En la tabla nº21 se presentan los porcentajes resultantes para las distintas clases de tendencias o variaciones que prevén las empresas para el próximo período. Los aspectos analizados se han reunido en cuatro grupos. El primero comprende las contestaciones con predominio en sentido favorable; el segundo, aquellos aspectos sobre cuya variación predominan las previsiones de mantenimiento de la situación actual, seguidas en número de las de signo positivo; el tercer grupo comprende los aspectos en los cuales hay un mayor número de contestaciones en sentido estable, seguidas de las de signo negativo, y por último, el cuarto grupo que comprende el resto de los aspectos sobre cuya variación próxima las previsiones que predominan son de signo negativo.

TABLA Nº21

Previsiones para el siguiente período en diversos aspectos analizados	Porcentaje de empresas		
	Aumento	Estabilidad	Disminución
a) Con predominio de contestaciones favorables			
b) Con predominio de contestaciones en sentido estable seguidas de las de signo favorable			
Cifra de negocio	24%	61%	15%
Volumen de producción	13%	80%	7%
Exportación de fabricaciones propias	20%	75%	5%
Inversiones en esta empresa para mejora o ampliación de sus instalaciones	9%	89%	2%
Importaciones de bienes de equipo para esta empresa	2%	96%	3%
e) Con predominio de contestaciones en sentido estable seguidas de las de signo desfavorable			
Precios de venta	29%	67%	4%
Coste de la producción	15%	80%	5%
Stoks de productos terminados	11%	84%	4%
Dificultades de Tesorería	9%	87%	5%
Mano de Obra: Horas a Trabajar	8%	83%	9%
Mano de Obra: personal a emplear	6%	84%	10%
Importaciones de materiales para esta empresas	4%	93%	2%
d) Con predominio en sentido negativo			

En resumen, las previsiones que dominan son las de estabilidad (81,5%). El porcentaje de las que contestan en sentido favorable es del 8,5% y desfavorable 9,9%, porcentajes ligeramente inferiores a los obtenidos en encuesta anterior.

D. RESUMEN GENERAL

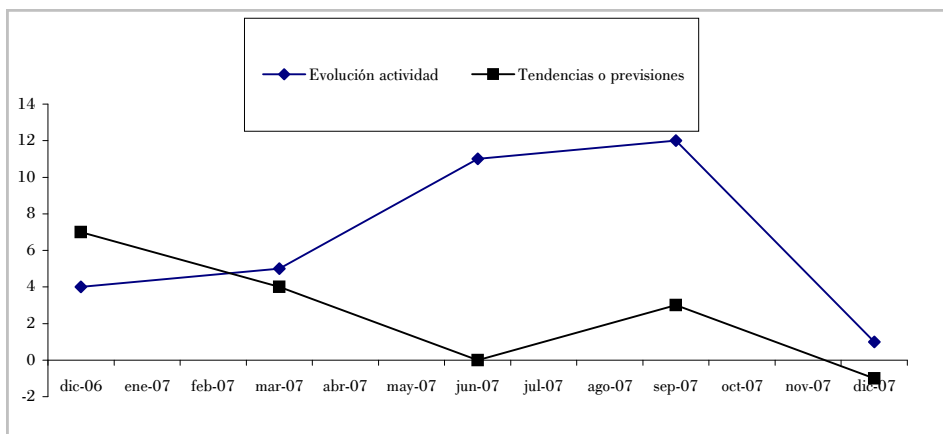
Diferencias entre porcentajes de contestaciones recibidas en sentido favorable y desfavorable, respecto al trimestre anterior

TABLA N°22

	Septiembre 2007	Diciembre 2007
Cifra de negocio	25	13
Precios de venta	-19	-25
Stocks de productos terminados	-6	1
Producción mensual	12	-2
Plantilla de personal	15	7
Horas mensuales trabajadas	3	-2
Volumen mensual de exportaciones	25	8
Inversiones para mejora o ampliación de las instalaciones	25	-1
Evolución de la actividad	12	1
Tendencias o previsiones	3	-1

DICIEMBRE 2007

**EVOLUCIÓN DE LA ACTIVIDAD, TENDENCIAS Y PREVISIONES
(DICIEMBRE 2006 - DICIEMBRE 2007)**



Con el patrocinio de:

