

Informe de Coyuntura Industrial de Cantabria

(Informe nº 212 -III Trimestre 2007)

Se resumen en este Informe, los resultados de la encuesta realizada por la Cámara Oficial de Comercio, Industria y Navegación de Cantabria entre empresas industriales de su demarcación, respecto al desarrollo de su actividad en el transcurso de los meses de Julio, Agosto y Septiembre del año 2007 y a sus previsiones de variación para el trimestre inmediato siguiente.

En el conjunto de las industrias a las que se dirigió la encuesta, prestan sus servicios alrededor de 30.000 personas, correspondiendo a las que han respondido el 83% aproximadamente de la cifra anterior.

CONTENIDO

El contenido de la encuesta se refiere a los siguientes aspectos de la actividad:

A) Variaciones producidas en los principales aspectos de la actividad industrial, respecto a la situación existente tres meses antes, así como con relación a las cifras o situaciones medias registradas en el año anterior:

1. Cifra de negocio
2. Precios de venta
3. Stocks de productos terminados
4. Volumen de producción
5. Mano de obra
 - 5.1. Plantilla de personal
 - 5.2. Horas mensuales trabajadas
6. Volumen de exportaciones
7. Inversiones realizadas en las empresas para mejora o ampliación de sus instalaciones
8. Evolución de la actividad industrial
 - 8.1. Resumen cualitativo
 - 8.2. Resumen cuantitativo

B) Aprovechamiento de la capacidad de las instalaciones en las fechas de contestación de la encuesta.

1. Grado de aprovechamiento
2. Causas del insuficiente aprovechamiento

C) Tendencias y previsiones: previsiones de variación en los distintos aspectos analizados para los tres meses siguientes.

D) Resumen general

Depósito Legal: SA-142-1994

A. VARIACIONES PRODUCIDAS EN LA ACTIVIDAD INDUSTRIAL

1. Cifra de negocio

TABLA N°1

Cifra de negocio respecto a las cifras del trimestre anterior	Porcentaje de empresas							
	Menos de 100 trabajadores		De 100 a 500		Más de 500		Total	
	Anterior	Actual	Anterior	Actual	Anterior	Actual	Anterior	Actual
Superior	35	45	30	44	40	0	35	44
Casi igual	54	37	64	34	60	100	56	37
Inferior	10	18	6	22	0	0	10	19
Total	100	100	100	100	100	100	100	100

TABLA N°2

Cifra de negocio de pedidos respecto a las cifras del año anterior	Porcentaje de empresas							
	Menos de 100 trabajadores		De 100 a 500		Más de 500		Total	
	Anterior	Actual	Anterior	Actual	Anterior	Actual	Anterior	Actual
Superior	34	41	42	52	60	0	36	43
Casi igual	54	38	45	26	20	100	52	36
Inferior	12	21	12	23	20	0	13	21
Total	100	100	100	100	100	100	100	100

2. Precios de venta

TABLA N°3

Precios de venta respecto a las cifras del trimestre anterior	Porcentaje de empresas							
	Menos de 100 trabajadores		De 100 a 500		Más de 500		Total	
	Anterior	Actual	Anterior	Actual	Anterior	Actual	Anterior	Actual
Superior	19	23	6	27	40	0	17	24
Casi igual	79	73	88	63	60	100	80	71
Inferior	2	4	6	10	0	0	3	5
Total	100	100	100	100	100	100	100	100

3. Stocks de productos terminados

TABLA N°4

Stocks de productos terminados respecto a los valores del trimestre anterior	Porcentaje de empresas							
	Menos de 100 trabajadores		De 100 a 500		Más de 500		Total	
	Anterior	Actual	Anterior	Actual	Anterior	Actual	Anterior	Actual
Superior	19	9	10	19	25	0	18	11
Casi igual	69	88	79	74	50	100	71	84
Inferior	11	4	10	7	25	0	11	5
Total	100	100	100	100	100	100	100	100

TABLA N°5

Stocks de productos terminados respecto a los valores medios del año anterior	Porcentaje de empresas							
	Menos de 100 trabajadores		De 100 a 500		Más de 500		Total	
	Anterior	Actual	Anterior	Actual	Anterior	Actual	Anterior	Actual
Superior	21	11	14	19	25	0	20	13
Casi igual	71	81	76	73	50	100	71	79
Inferior	8	8	10	8	25	0	9	7
Total	100	100	100	100	100	100	100	100

4. Volumen de producción

TABLA N°6

Volumen de producción mensual respecto a los valores del trimestre anterior	Porcentaje de empresas							
	Menos de 100 trabajadores		De 100 a 500		Más de 500		Total	
	Anterior	Actual	Anterior	Actual	Anterior	Actual	Anterior	Actual
Superior	26	16	20	43	50	0	26	23
Casi igual	63	76	73	37	50	50	65	66
Inferior	11	7	7	20	0	50	9	11
Total	100	100	100	100	100	100	100	100

TABLA N°7

Volumen de producción mensual respecto a los valores medios del año anterior	Porcentaje de empresas							
	Menos de 100 trabajadores		De 100 a 500		Más de 500		Total	
	Anterior	Actual	Anterior	Actual	Anterior	Actual	Anterior	Actual
Superior	28	17	23	50	50	0	28	25
Casi igual	62	73	63	40	50	100	62	65
Inferior	10	9	13	10	0	0	11	9
Total	100	100	100	100	100	100	100	100

5. Mano de obra

5.1. Plantilla de personal

TABLA N°8

Plantilla de personal respecto a las cifras del trimestre anterior	Porcentaje de empresas							
	Menos de 100 trabajadores		De 100 a 500		Más de 500		Total	
	Anterior	Actual	Anterior	Actual	Anterior	Actual	Anterior	Actual
Superior	20	21	35	34	0	50	22	24
Casi igual	73	70	56	59	80	0	70	66
Inferior	7	9	9	6	20	50	8	9
Total	100	100	100	100	100	100	100	100

TABLA N°9

Plantilla de personal respecto a la cifra media del año anterior	Porcentaje de empresas							
	Menos de 100 trabajadores		De 100 a 500		Más de 500		Total	
	Anterior	Actual	Anterior	Actual	Anterior	Actual	Anterior	Actual
Superior	24	23	41	41	20	50	26	27
Casi igual	67	68	50	53	60	0	64	63
Inferior	9	10	9	6	20	50	9	9
Total	100	100	100	100	100	100	100	100

5.2 Horas mensuales trabajadas

TABLA N°10

Horas mensuales trabajadas respecto a las cifras del trimestre anterior	Porcentaje de empresas							
	Menos de 100 trabajadores		De 100 a 500		Más de 500		Total	
	Anterior	Actual	Anterior	Actual	Anterior	Actual	Anterior	Actual
Superior	5	5	9	23	0	0	5	9
Casi igual	90	90	88	68	80	100	90	84
Inferior	5	5	3	10	20	0	5	6
Total	100	100	100	100	100	100	100	100

TABLA N°11

Horas mensuales trabajadas respecto a la cifra media del año anterior	Porcentaje de empresas							
	Menos de 100 trabajadores		De 100 a 500		Más de 500		Total	
	Anterior	Actual	Anterior	Actual	Anterior	Actual	Anterior	Actual
Superior	5	6	6	26	20	0	6	11
Casi igual	89	88	88	61	60	100	88	81
Inferior	6	6	6	13	20	0	6	8
Total	100	100	100	100	100	100	100	100

6. Volumen de exportaciones

TABLA N°12

Volumen mensual de exportaciones respecto a los valores del trimestre anterior	Porcentaje de empresas							
	Menos de 100 trabajadores		De 100 a 500		Más de 500		Total	
	Anterior	Actual	Anterior	Actual	Anterior	Actual	Anterior	Actual
Superior	33	41	29	26	40	0	33	35
Casi igual	56	46	58	67	60	100	57	54
Inferior	11	13	13	7	0	0	11	11
Total	100	100	100	100	100	100	100	100

TABLA N°13

Volumen mensual de exportaciones respecto a los valores medios del año anterior	Porcentaje de empresas							
	Menos de 100 trabajadores		De 100 a 500		Más de 500		Total	
	Anterior	Actual	Anterior	Actual	Anterior	Actual	Anterior	Actual
Superior	34	34	25	27	40	0	32	31
Casi igual	57	52	58	62	40	100	56	56
Inferior	9	14	17	12	20	0	12	13
Total	100	100	100	100	100	100	100	100

7. Inversiones realizadas en las empresas para mejora o ampliación de las instalaciones

TABLA N°14

Inversiones efectuadas respecto a los valores del trimestre anterior	Porcentaje de empresas							
	Menos de 100 trabajadores		De 100 a 500		Más de 500		Total	
	Anterior	Actual	Anterior	Actual	Anterior	Actual	Anterior	Actual
Superior	27	25	47	25	33	100	30	26
Casi igual	69	75	47	72	67	0	65	74
Inferior	4	0	6	3	0	0	4	1
Total	100	100	100	100	100	100	100	100

TABLA N°15

Inversiones efectuadas respecto a los valores medios del año anterior	Porcentaje de empresas							
	Menos de 100 trabajadores		De 100 a 500		Más de 500		Total	
	Anterior	Actual	Anterior	Actual	Anterior	Actual	Anterior	Actual
Superior	26	28	47	31	33	0	30	28
Casi igual	66	71	44	66	67	100	62	70
Inferior	8	1	9	3	0	0	8	1
Total	100	100	100	100	100	100	100	100

8. Evolución de la actividad industrial

8.1. Resumen cualitativo

Para poder apreciar más fácilmente la evolución de la actividad regional durante los tres últimos meses, se presenta en la tabla nº 16 un resumen cualitativo de las diferencias que se aprecian entre los resultados de esta encuesta y los de la anterior en cada uno de los tres grandes grupos de empresas en varios de los aspectos analizados.

TABLA N°16

Principales aspectos analizados	Con relación al trimestre anterior				Con relación a la media del año anterior			
	Pequeñas empresas	Medianas empresas	Grandes empresas	Total	Pequeñas empresas	Medianas empresas	Grandes empresas	Total
Cifra de negocio	I	I	FD	I	I	I	FD	I
Precios de venta	I	D	FA	I				
Stocks de productos terminados	I	D	I	I	A	D	I	I
Volumen de producción	D	A	FD	I	D	FA	FD	I
Plantilla del personal	I	I	A	I	I	I	I	I
Horas trabajadas	I	A	A	I	I	A	I	I
Exportaciones	A	I	FD	I	I	A	D	I
Inversiones	I	D	FA	I	A	D	FD	I
Evolución de actividades	I	I	D	I	I	I	D	I

Nomenclatura: **FA:** FUERTE AUMENTO SUPERIOR AL 24%; **A:** AUMENTO ENTRE EL 6 Y 24%; **I:** CASI IGUAL MENOR 6%; **D:** DISMINUCIÓN ENTRE 6 Y 24%; **FD:** FUERTE DISMINUCIÓN SUPERIOR AL 24%

8.2 Resumen cuantitativo

Para obtener las cifras de los cuadros que se indican a continuación se ha procedido a calcular la media aritmética de los porcentajes de contestaciones "superior", "inferior" y "casi igual" en los tres grupos de empresas analizados, correspondiente a los cuadros del 1 al 15 de este Informe.

TABLA N°17

Evolución de la actividad en el transecurso del trimestre anterior	Porcentaje de empresas							
	Menos de 100 trabajadores		De 100 a 500		Más de 500		Total	
	Anterior	Actual	Anterior	Actual	Anterior	Actual	Anterior	Actual
Superior	21	22	27	30	25	17	22	24
Casi igual	67	67	65	57	61	67	66	64
Inferior	12	11	8	13	14	17	11	12
Total	100	100	100	100	100	100	100	100

TABLA N°18

Evolución de la actividad con relación a la media del año anterior	Porcentaje de empresas							
	Menos de 100 trabajadores		De 100 a 500		Más de 500		Total	
	Anterior	Actual	Anterior	Actual	Anterior	Actual	Anterior	Actual
Superior	22	22	29	34	35	8	25	26
Casi igual	67	67	60	54	50	83	66	64
Inferior	11	10	11	12	15	8	9	10
Total	100	100	100	100	100	100	100	100

B. APROVECHAMIENTO DE LA CAPACIDAD DE LAS INSTALACIONES

1. Grado de aprovechamiento

TABLA N°19

Grado de aprovechamiento de la capacidad de las instalaciones	Porcentaje de empresas							
	Menos de 100 trabajadores		De 100 a 500		Más de 500		Total	
	Anterior	Actual	Anterior	Actual	Anterior	Actual	Anterior	Actual
Inferior al 50%	2	4	0	0	0	0	2	3
Entre el 51 y 70%	19	9	3	14	25	0	17	10
Entre 71 y 85%	31	27	34	25	25	50	32	27
Entre 86 y 95%	29	33	34	39	50	50	31	35
Superior a 95%	18	27	28	21	0	0	19	25
Total	100	100	100	100	100	100	100	100

2. Causas del insuficiente aprovechamiento de las instalaciones

Las causas a las que atribuyen las empresas el insuficiente aprovechamiento de sus instalaciones, se reúnen en la tabla nº 20. Si se compara su ordenación con la que figuraba en el informe de hace tres meses, cabe señalar que debilidad de la demanda, pasa del puesto 3º al 1º; reducción normal de carácter estacional, del 5º al 2º; dificultades relacionadas con la mano de obra del 2º al 3º; otras causas del 1º al 4º; insuficiencia de capacidad instalada del 7º al 5º; dificultad en el acopio de materiales nacionales, del 8º al 7º y aumento de la competencia del 4º al 9º.

La causa del insuficiente aprovechamiento de sus instalaciones que más han contestado las empresas ha sido la debilidad o retroceso de la demanda del mercado, con un porcentaje del 45%.

TABLA N°20

Causas del insuficiente aprovechamiento de las instalaciones	Porcentaje de empresas							
	Menos de 100 trabajadores		De 100 a 500		Más de 500		Total	
	Anterior	Actual	Anterior	Actual	Anterior	Actual	Anterior	Actual
Debilidad o retroceso de la demanda	17	42	17	50	0	100	17	45
Reducción normal de carácter estacional	9	15	17	20	50	0	11	16
Dificultades relacionadas con la mano de obra	18	9	17	5	0	0	18	8
Otras causas	25	9	38	5	50	0	27	8
Insuficiencia de capacidad instalada	6	6	4	10	0	0	5	7
Dificultades de Financiación o Tesorería	8	6	4	5	0	0	7	6
Dificultad en el acopio de materiales nacionales	3	6	0	0	0	0	2	4
Dificultad en el acopio de materiales extranjeros	1	4	0	0	0	0	1	3
Aumento de la competencia	14	3	4	5	0	0	12	3
Total	100	100	100	100	100	100	100	100

C) TENDENCIAS Y PREVISIONES

En la tabla nº21 se presentan los porcentajes resultantes para las distintas clases de tendencias o variaciones que prevén las empresas para el próximo período. Los aspectos analizados se han reunido en cuatro grupos. El primero comprende las contestaciones con predominio en sentido favorable; el segundo, aquellos aspectos sobre cuya variación predominan las previsiones de mantenimiento de la situación actual, seguidas en número de las de signo positivo; el tercer grupo comprende los aspectos en los cuales hay un mayor número de contestaciones en sentido estable, seguidas de las de signo negativo, y por último, el cuarto grupo que comprende el resto de los aspectos sobre cuya variación próxima las previsiones que predominan son de signo negativo.

TABLA N°21

Previsiones para el siguiente período en diversos aspectos analizados	Porcentaje de empresas		
	Aumento	Estabilidad	Disminución
a) Con predominio de contestaciones favorables			
b) Con predominio de contestaciones en sentido estable seguidas de las de signo favorable			
Cifra de negocio	33%	58%	9%
Volumen de producción	19%	75%	6%
Mano de obra: Horas a trabajar	16%	79%	5%
Mano de obra: personal a emplear	14%	81%	5%
Exportación de fabricaciones propias	24%	73%	2%
Inversiones en esta empresa para mejora o ampliación de sus instalaciones	21%	76%	3%
c) Con predominio de contestaciones en sentido estable seguidas de las de signo desfavorable			
Precios de venta	20%	75%	5%
Stocks de productos terminados	14%	77%	9%
Coste de la producción	17%	75%	8%
Dificultades de Tesorería	12%	80%	8%
Importaciones de materiales para esta empresa	14%	83%	3%
Importaciones de bienes de equipo para esta empresa	15%	82%	3%
d) Con predominio en sentido negativo			

En resumen, las previsiones que dominan son las de estabilidad (76,2%). El porcentaje de las que contestan en sentido favorable es del 13,65% y desfavorable 10,15%, porcentajes mejores a los de la encuesta anterior.

D. RESUMEN GENERAL

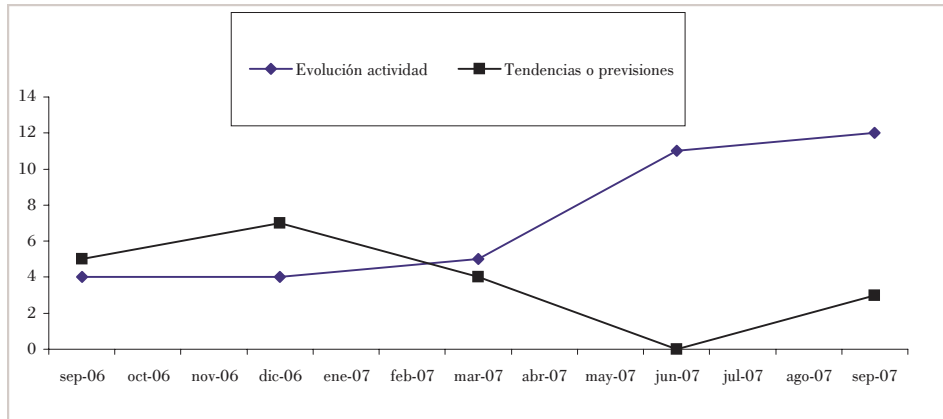
Diferencias entre porcentajes de contestaciones recibidas en sentido favorable y desfavorable, respecto al trimestre anterior

TABLA N°22

	Junio 2007	Septiembre 2007
Cifra de negocio	25	25
Precios de venta	-14	-19
Stocks de productos terminados	-7	-6
Producción mensual	16	12
Plantilla de personal	15	15
Horas mensuales trabajadas	0	3
Volumen mensual de exportaciones	22	25
Inversiones para mejora o ampliación de las instalaciones	26	25
Evolución de la actividad	11	12
Tendencias o previsiones	0	3

SEPTIEMBRE 2007

**EVOLUCIÓN DE LA ACTIVIDAD, TENDENCIAS Y PREVISIONES
(SEPTIEMBRE 2006 - SEPTIEMBRE 2007)**



Con el patrocinio de:

