

# Informe de Coyuntura Industrial de Cantabria

(Informe nº 209 - IV Trimestre 2006)

Se resumen en este Informe, los resultados de la encuesta realizada por la Cámara Oficial de Comercio, Industria y Navegación de Cantabria entre empresas industriales de su demarcación, respecto al desarrollo de su actividad en el transcurso de los meses de Octubre, Noviembre y Diciembre del año 2006 y a sus previsiones de variación para el trimestre inmediato siguiente.

En el conjunto de las industrias a las que se dirigió la encuesta, prestan sus servicios alrededor de 30.000 personas, correspondiendo a las que han respondido el 83% aproximadamente de la cifra anterior.

## CONTENIDO

El contenido de la encuesta se refiere a los siguientes aspectos de la actividad:

A) Variaciones producidas en los principales aspectos de la actividad industrial, respecto a la situación existente tres meses antes, así como con relación a las cifras o situaciones medias registradas en el año anterior:

1. Cifra de negocio
2. Precios de venta
3. Stocks de productos terminados
4. Volumen de producción
5. Mano de obra
  - 5.1. Plantilla de personal
  - 5.2. Horas mensuales trabajadas
6. Volumen de exportaciones
7. Inversiones realizadas en las empresas para mejora o ampliación de sus instalaciones
8. Evolución de la actividad industrial
  - 8.1. Resumen cualitativo
  - 8.2. Resumen cuantitativo

B) Aprovechamiento de la capacidad de las instalaciones en las fechas de contestación de la encuesta.

1. Grado de aprovechamiento
2. Causas del insuficiente aprovechamiento

C) Tendencias y previsiones: previsiones de variación en los distintos aspectos analizados para los dos meses siguientes.

D) Resumen general

Depósito Legal: SA-142-1994

## A. VARIACIONES PRODUCIDAS EN LA ACTIVIDAD INDUSTRIAL

### 1. Cifra de negocio

**TABLA N°1**

Cifra de negocio respecto a las cifras del trimestre anterior	Porcentaje de empresas							
	Menos de 100 trabajadores		De 100 a 500		Más de 500		Total	
	Anterior	Actual	Anterior	Actual	Anterior	Actual	Anterior	Actual
Superior	30	31	54	50	0	67	33	35
Casi igual	44	52	29	38	25	33	41	49
Inferior	26	18	17	13	75	0	26	16
<b>Total</b>	<b>100</b>	<b>100</b>	<b>100</b>	<b>100</b>	<b>100</b>	<b>100</b>	<b>100</b>	<b>100</b>

**TABLA N°2**

Cifra de negocio de pedidos respecto a las cifras del año anterior	Porcentaje de empresas							
	Menos de 100 trabajadores		De 100 a 500		Más de 500		Total	
	Anterior	Actual	Anterior	Actual	Anterior	Actual	Anterior	Actual
Superior	34	35	63	58	75	67	39	40
Casi igual	46	46	33	29	0	33	43	43
Inferior	21	19	4	13	25	0	18	18
<b>Total</b>	<b>100</b>	<b>100</b>	<b>100</b>	<b>100</b>	<b>100</b>	<b>100</b>	<b>100</b>	<b>100</b>

### 2. Precios de venta

**TABLA N°3**

Precios de venta respecto a las cifras del trimestre anterior	Porcentaje de empresas							
	Menos de 100 trabajadores		De 100 a 500		Más de 500		Total	
	Anterior	Actual	Anterior	Actual	Anterior	Actual	Anterior	Actual
Superior	17	21	5	41	25	33	16	25
Casi igual	77	70	90	50	75	67	79	66
Inferior	6	10	5	9	0	0	6	9
<b>Total</b>	<b>100</b>	<b>100</b>	<b>100</b>	<b>100</b>	<b>100</b>	<b>100</b>	<b>100</b>	<b>100</b>

### 3. Stocks de productos terminados

**TABLA N°4**

Stocks de productos terminados respecto a los valores del trimestre anterior	Porcentaje de empresas							
	Menos de 100 trabajadores		De 100 a 500		Más de 500		Total	
	Anterior	Actual	Anterior	Actual	Anterior	Actual	Anterior	Actual
Superior	11	18	18	50	20	50	13	25
Casi igual	68	64	50	46	60	50	65	60
Inferior	21	18	32	4	20	0	23	15
<b>Total</b>	<b>100</b>	<b>100</b>	<b>100</b>	<b>100</b>	<b>100</b>	<b>100</b>	<b>100</b>	<b>100</b>

**TABLA N°5**

Stocks de productos terminados respecto a los valores medios del año anterior	Porcentaje de empresas							
	Menos de 100 trabajadores		De 100 a 500		Más de 500		Total	
	Anterior	Actual	Anterior	Actual	Anterior	Actual	Anterior	Actual
Superior	14	19	27	50	20	25	16	25
Casi igual	65	63	55	42	40	50	62	58
Inferior	22	18	18	8	40	25	22	17
<b>Total</b>	<b>101</b>	<b>100</b>	<b>100</b>	<b>100</b>	<b>100</b>	<b>100</b>	<b>100</b>	<b>100</b>

### 4. Volumen de producción

**TABLA N°6**

Volumen de producción mensual respecto a los valores del trimestre anterior	Porcentaje de empresas							
	Menos de 100 trabajadores		De 100 a 500		Más de 500		Total	
	Anterior	Actual	Anterior	Actual	Anterior	Actual	Anterior	Actual
Superior	18	28	43	46	0	25	21	31
Casi igual	66	57	43	46	40	50	62	55
Inferior	16	15	13	8	60	25	17	14
<b>Total</b>	<b>100</b>	<b>100</b>	<b>100</b>	<b>100</b>	<b>100</b>	<b>100</b>	<b>100</b>	<b>100</b>

**TABLA N°7**

Volumen de producción mensual respecto a los valores medios del año anterior	Porcentaje de empresas							
	Menos de 100 trabajadores		De 100 a 500		Más de 500		Total	
	Anterior	Actual	Anterior	Actual	Anterior	Actual	Anterior	Actual
Superior	25	30	48	54	20	25	29	34
Casi igual	61	56	48	42	20	50	57	53
Inferior	14	14	4	4	60	25	14	13
<b>Total</b>	<b>100</b>	<b>100</b>	<b>100</b>	<b>100</b>	<b>100</b>	<b>100</b>	<b>100</b>	<b>100</b>

## 5. Mano de obra

### 5.1. Plantilla de personal

**TABLA N°8**

Plantilla de personal respecto a las cifras del trimestre anterior	Porcentaje de empresas							
	Menos de 100 trabajadores		De 100 a 500		Más de 500		Total	
	Anterior	Actual	Anterior	Actual	Anterior	Actual	Anterior	Actual
Superior	17	12	46	25	0	50	21	15
Casi igual	72	75	50	50	40	50	68	70
Inferior	11	13	4	25	60	0	12	15
<b>Total</b>	<b>100</b>	<b>100</b>	<b>100</b>	<b>100</b>	<b>100</b>	<b>100</b>	<b>100</b>	<b>100</b>

**TABLA N°9**

Plantilla de personal respecto a la cifra media del año anterior	Porcentaje de empresas							
	Menos de 100 trabajadores		De 100 a 500		Más de 500		Total	
	Anterior	Actual	Anterior	Actual	Anterior	Actual	Anterior	Actual
Superior	19	18	50	42	40	50	24	23
Casi igual	67	68	50	33	20	50	63	62
Inferior	15	13	0	25	40	0	13	15
<b>Total</b>	<b>100</b>	<b>100</b>	<b>100</b>	<b>100</b>	<b>100</b>	<b>100</b>	<b>100</b>	<b>100</b>

### 5.2 Horas mensuales trabajadas

**TABLA N°10**

Horas mensuales trabajadas respecto a las cifras del trimestre anterior	Porcentaje de empresas							
	Menos de 100 trabajadores		De 100 a 500		Más de 500		Total	
	Anterior	Actual	Anterior	Actual	Anterior	Actual	Anterior	Actual
Superior	4	15	25	25	0	50	7	18
Casi igual	81	71	67	50	40	50	78	66
Inferior	15	14	8	25	60	0	15	16
<b>Total</b>	<b>100</b>	<b>100</b>	<b>100</b>	<b>100</b>	<b>100</b>	<b>100</b>	<b>100</b>	<b>100</b>

**TABLA N°11**

Horas mensuales trabajadas respecto a la cifra media del año anterior	Porcentaje de empresas							
	Menos de 100 trabajadores		De 100 a 500		Más de 500		Total	
	Anterior	Actual	Anterior	Actual	Anterior	Actual	Anterior	Actual
Superior	7	16	25	29	40	50	10	19
Casi igual	86	72	67	46	20	50	81	67
Inferior	7	12	8	25	40	0	8	14
<b>Total</b>	<b>100</b>	<b>100</b>	<b>100</b>	<b>100</b>	<b>100</b>	<b>100</b>	<b>100</b>	<b>100</b>

## 6. Volumen de exportaciones

**TABLA N°12**

Volumen mensual de exportaciones respecto a los valores del trimestre anterior	Porcentaje de empresas							
	Menos de 100 trabajadores		De 100 a 500		Más de 500		Total	
	Anterior	Actual	Anterior	Actual	Anterior	Actual	Anterior	Actual
Superior	22	25	37	36	20	67	26	29
Casi igual	50	53	47	55	40	33	49	53
Inferior	28	22	16	9	40	0	26	18
<b>Total</b>	<b>100</b>	<b>100</b>	<b>100</b>	<b>100</b>	<b>100</b>	<b>100</b>	<b>100</b>	<b>100</b>

**TABLA N°13**

Volumen mensual de exportaciones respecto a los valores medios del año anterior	Porcentaje de empresas							
	Menos de 100 trabajadores		De 100 a 500		Más de 500		Total	
	Anterior	Actual	Anterior	Actual	Anterior	Actual	Anterior	Actual
Superior	25	25	37	36	40	33	29	28
Casi igual	51	50	53	59	20	33	49	52
Inferior	25	25	11	5	40	33	22	20
<b>Total</b>	<b>100</b>	<b>100</b>	<b>100</b>	<b>100</b>	<b>100</b>	<b>100</b>	<b>100</b>	<b>100</b>

## 7. Inversiones realizadas en las empresas para mejora o ampliación de las instalaciones

**TABLA N°14**

Inversiones efectuadas respecto a los valores del trimestre anterior	Porcentaje de empresas							
	Menos de 100 trabajadores		De 100 a 500		Más de 500		Total	
	Anterior	Actual	Anterior	Actual	Anterior	Actual	Anterior	Actual
Superior	23	10	26	8	0	25	23	10
Casi igual	72	83	65	83	60	75	70	83
Inferior	5	7	9	8	40	0	7	7
<b>Total</b>	<b>100</b>	<b>100</b>	<b>100</b>	<b>100</b>	<b>100</b>	<b>100</b>	<b>100</b>	<b>100</b>

**TABLA N°15**

Inversiones efectuadas respecto a los valores medios del año anterior	Porcentaje de empresas							
	Menos de 100 trabajadores		De 100 a 500		Más de 500		Total	
	Anterior	Actual	Anterior	Actual	Anterior	Actual	Anterior	Actual
Superior	23	13	26	4	40	25	24	12
Casi igual	71	80	61	83	40	75	69	80
Inferior	6	7	13	13	20	0	7	8
<b>Total</b>	<b>100</b>	<b>100</b>	<b>100</b>	<b>100</b>	<b>100</b>	<b>100</b>	<b>100</b>	<b>100</b>

## 8. Evolución de la actividad industrial

### 8.1. Resumen cualitativo

Para poder apreciar más fácilmente la evolución de la actividad regional durante los tres últimos meses, se presenta en la tabla nº 16 un resumen cualitativo de las diferencias que se aprecian entre los resultados de esta encuesta y los de la anterior en cada uno de los tres grandes grupos de empresas en varios de los aspectos analizados.

**TABLA N°16**

Principales aspectos analizados	Con relación al trimestre anterior				Con relación a la media del año anterior			
	Pequeñas empresas	Medianas empresas	Grandes empresas	Total	Pequeñas empresas	Medianas empresas	Grandes empresas	Total
Cifra de negocio	A	I	FA	A	I	D	A	I
Precios de venta	I	FD	D	D				
Stocks de productos terminados	D	FD	FD	D	D	FD	D	D
Volumen de producción	A	A	FA	A	I	A	FA	A
Plantilla del personal	D	FD	FA	D	I	FD	FA	I
Horas trabajadas	A	D	FA	A	I	D	FA	I
Exportaciones	A	A	FA	A	I	I	I	I
Inversiones	D	D	FA	D	D	D	I	D
Evolución de actividades	I	D	FA	I	I	D	A	I

**Nomenclatura:** **FA:** FUERTE AUMENTO SUPERIOR AL 24%; **A:** AUMENTO ENTRE EL 6 Y 24%; **I:** CASI IGUAL MENOR 6%; **D:** DISMINUCIÓN ENTRE 6 Y 24%; **FD:** FUERTE DISMINUCIÓN SUPERIOR AL 24%

## 8.2 Resumen cuantitativo

Para obtener las cifras de los cuadros que se indican a continuación se ha procedido a sacar la media aritmética de los porcentajes de contestaciones "superior", "inferior" y "casi igual" en los tres grupos de empresas analizados, correspondiente a los cuadros del 1 al 15 de este Informe.

**TABLA N°17**

Evolución de la actividad en el transecurso del trimestre anterior	Porcentaje de empresas							
	Menos de 100 trabajadores		De 100 a 500		Más de 500		Total	
	Anterior	Actual	Anterior	Actual	Anterior	Actual	Anterior	Actual
Superior	19	20	38	28	6	37	22	22
Casi igual	64	63	50	51	43	48	61	60
Inferior	17	17	12	21	51	15	17	18
<b>Total</b>	<b>100</b>	<b>100</b>	<b>100</b>	<b>100</b>	<b>100</b>	<b>100</b>	<b>100</b>	<b>100</b>

**TABLA N°18**

Evolución de la actividad con relación a la media del año anterior	Porcentaje de empresas							
	Menos de 100 trabajadores		De 100 a 500		Más de 500		Total	
	Anterior	Actual	Anterior	Actual	Anterior	Actual	Anterior	Actual
Superior	21	22	38	33	41	38	24	26
Casi igual	65	63	52	48	24	50	62	60
Inferior	13	15	9	19	35	12	14	14
<b>Total</b>	<b>100</b>	<b>100</b>	<b>100</b>	<b>100</b>	<b>100</b>	<b>100</b>	<b>100</b>	<b>100</b>

## B. APROVECHAMIENTO DE LA CAPACIDAD DE LAS INSTALACIONES

### 1. Grado de aprovechamiento

**TABLA N°19**

Grado de aprovechamiento de la capacidad de las instalaciones	Porcentaje de empresas							
	Menos de 100 trabajadores		De 100 a 500		Más de 500		Total	
	Anterior	Actual	Anterior	Actual	Anterior	Actual	Anterior	Actual
Inferior al 50%	6	2	0	0	0	0	5	1
Entre el 51 y 70%	17	15	4	4	0	25	14	13
Entre 71 y 85%	24	44	26	29	60	25	26	41
Entre 86 y 95%	36	24	65	42	20	50	40	28
Superior a 95%	17	15	4	25	20	0	15	16
<b>Total</b>	<b>100</b>	<b>100</b>	<b>100</b>	<b>100</b>	<b>100</b>	<b>100</b>	<b>100</b>	<b>100</b>

## 2. Causas del insuficiente aprovechamiento de las instalaciones

Las causas a las que atribuyen las empresas el insuficiente aprovechamiento de sus instalaciones, se reúnen en la tabla nº 20. Si se compara su ordenación con la que figuraba en el informe de hace tres meses, cabe señalar que dificultades relacionadas con la mano de obra, pasa del puesto 2º al 1º; debilidad o retroceso de la demanda, del 1º al 2º; reducción normal de carácter estacional, del 5º al 4º; insuficiencia de capacidad instalada, del 6º al 5º y otras causas, del 4º al 6º.

La causa del insuficiente aprovechamiento de sus instalaciones que más han contestado las empresas ha sido las dificultades relacionadas con la mano de obra, con un porcentaje del 32%.

**TABLA N°20**

Causas del insuficiente aprovechamiento de las instalaciones	Porcentaje de empresas							
	Menos de 100 trabajadores		De 100 a 500		Más de 500		Total	
	Anterior	Actual	Anterior	Actual	Anterior	Actual	Anterior	Actual
Dificultades relacionadas con la mano de obra	16	31	14	32	0	50	15	32
Debilidad o retroceso de la demanda	49	21	57	26	40	25	50	22
Aumento de la competencia	10	18	0	9	40	25	10	17
Reducción normal de carácter estacional	6	17	5	15	20	0	7	16
Insuficiencia de capacidad instalada	4	2	14	12	0	0	5	4
Otras causas	10	5	5	3	0	0	9	4
Dificultad en el acopio de materiales nacionales	2	3	5	3	0	0	2	3
Dificultades de Financiación o Tesorería	2	1	0	0	0	0	1	1
Dificultad en el acopio de materiales extranjeros	1	1	0	0	0	0	1	1
<b>Total</b>	<b>100</b>	<b>100</b>	<b>100</b>	<b>100</b>	<b>100</b>	<b>100</b>	<b>100</b>	<b>100</b>



### C) TENDENCIAS Y PREVISIONES

En la tabla nº21 se presentan los porcentajes resultantes para las distintas clases de tendencias o variaciones que prevén las empresas para el próximo período. Los aspectos analizados se han reunido en cuatro grupos. El primero comprende las contestaciones con predominio en sentido favorable; el segundo, aquellos aspectos sobre cuya variación predominan las previsiones de mantenimiento de la situación actual, seguidas en número de las de signo positivo; el tercer grupo comprende los aspectos en los cuales hay un mayor número de contestaciones en sentido estable, seguidas de las de signo negativo, y por último, el cuarto grupo que comprende el resto de los aspectos sobre cuya variación próxima las previsiones que predominan son de signo negativo.

**TABLA N°21**

Previsiones para el siguiente período en diversos aspectos analizados	Porcentaje de empresas		
	Aumento	Estabilidad	Disminución
<b>a) Con predominio de contestaciones favorables</b>			
<b>b) Con predominio de contestaciones en sentido estable seguidas de las de signo favorable</b>			
Cifra de negocio	43%	54%	3%
Volumen de producción	39%	56%	4%
Mano de obra: Horas a trabajar	26%	69%	5%
Mano de obra: personal a emplear	28%	66%	6%
Exportación de fabricaciones propias	45%	49%	6%
Inversiones en esta empresa para mejora o ampliación de sus instalaciones	18%	80%	2%
<b>c) Con predominio de contestaciones en sentido estable seguidas de las de signo desfavorable</b>			
Precios de venta	40%	53%	6%
Stocks de productos terminados	30%	63%	7%
Coste de la producción	27%	65%	8%
Dificultades de Tesorería	6%	90%	4%
Importaciones de materiales para esta empresa	11%	88%	2%
Importaciones de bienes de equipo para esta empresa	8%	91%	2%
<b>d) Con predominio en sentido negativo</b>			

Si se compara este cuadro con el Informe precedente se observa que en esta ocasión, que los stocks de productos terminados, dificultades de tesorería e importaciones de bienes de equipo para esta empresa pasan del grupo b) al c).

En resumen, las previsiones que dominan son las de estabilidad (68,69%). El porcentaje de las que contestan en sentido favorable es del 19,03% y desfavorable 12,28%, porcentajes mejores a los de la encuesta anterior.

#### D. RESUMEN GENERAL

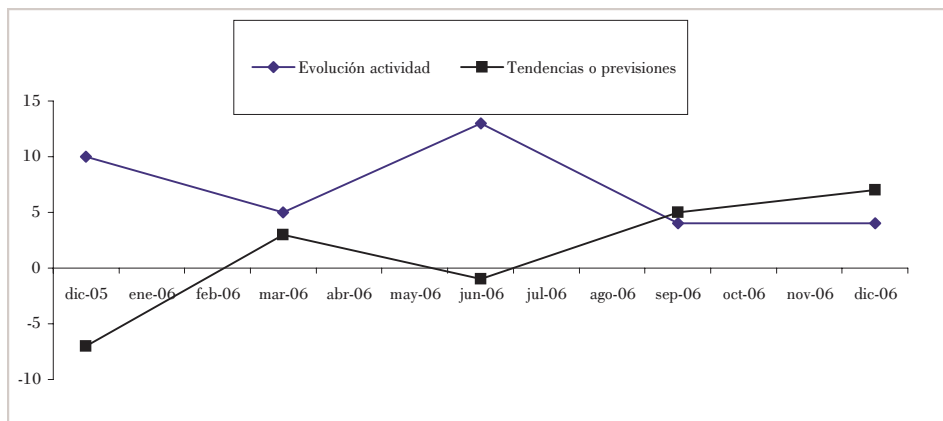
#### Diferencias entre porcentajes de contestaciones recibidas en sentido favorable y desfavorable, respecto al trimestre anterior

**TABLA N°22**

	Septiembre 2006	Diciembre 2006
Cifra de negocio	7	18
Precios de venta	-10	-15
Stocks de productos terminados	10	-10
Producción mensual	4	17
Plantilla de personal	9	1
Horas mensuales trabajadas	-8	2
Volumen mensual de exportaciones	0	11
Inversiones para mejora o ampliación de las instalaciones	16	3
Evolución de la actividad	4	4
Tendencias o previsiones	5	7

DICIEMBRE 2006

**EVOLUCIÓN DE LA ACTIVIDAD, TENDENCIAS Y PREVISIONES  
(DICIEMBRE 2005 - DICIEMBRE 2006)**



Con el patrocinio de:

