

# Informe de Coyuntura Industrial de Cantabria

(Informe nº 208 - III Trimestre 2006)

Se resumen en este Informe, los resultados de la encuesta realizada por la Cámara Oficial de Comercio, Industria y Navegación de Cantabria entre empresas industriales de su demarcación, respecto al desarrollo de su actividad en el transcurso de los meses de Julio, Agosto y Septiembre del año 2006 y a sus previsiones de variación para el trimestre inmediato siguiente.

En el conjunto de las industrias a las que se dirigió la encuesta, prestan sus servicios alrededor de 30.000 personas, correspondiendo a las que han respondido el 83% aproximadamente de la cifra anterior.

## CONTENIDO

El contenido de la encuesta se refiere a los siguientes aspectos de la actividad:

A) Variaciones producidas en los principales aspectos de la actividad industrial, respecto a la situación existente tres meses antes, así como con relación a las cifras o situaciones medias registradas en el año anterior:

1. Cifra de negocio
2. Precios de venta
3. Stocks de productos terminados
4. Volumen de producción
5. Mano de obra
  - 5.1. Plantilla de personal
  - 5.2. Horas mensuales trabajadas
6. Volumen de exportaciones
7. Inversiones realizadas en las empresas para mejora o ampliación de sus instalaciones
8. Evolución de la actividad industrial
  - 8.1. Resumen cualitativo
  - 8.2. Resumen cuantitativo

B) Aprovechamiento de la capacidad de las instalaciones en las fechas de contestación de la encuesta.

1. Grado de aprovechamiento
2. Causas del insuficiente aprovechamiento

C) Tendencias y previsiones: previsiones de variación en los distintos aspectos analizados para los dos meses siguientes.

D) Resumen general

## A. VARIACIONES PRODUCIDAS EN LA ACTIVIDAD INDUSTRIAL

### 1. Cifra de negocio

**TABLA N°1**

Cifra de negocio respecto a las cifras del trimestre anterior	Porcentaje de empresas							
	Menos de 100 trabajadores		De 100 a 500		Más de 500		Total	
	Anterior	Actual	Anterior	Actual	Anterior	Actual	Anterior	Actual
Superior	43	30	58	54	75	0	47	33
Casi igual	44	44	37	29	25	25	42	41
Inferior	13	26	5	17	0	75	11	26
<b>Total</b>	<b>100</b>	<b>100</b>	<b>100</b>	<b>100</b>	<b>100</b>	<b>100</b>	<b>100</b>	<b>100</b>

**TABLA N°2**

Cifra de negocio de pedidos respecto a las cifras del año anterior	Porcentaje de empresas							
	Menos de 100 trabajadores		De 100 a 500		Más de 500		Total	
	Anterior	Actual	Anterior	Actual	Anterior	Actual	Anterior	Actual
Superior	42	34	58	63	75	75	46	39
Casi igual	28	46	32	33	25	0	28	43
Inferior	30	21	11	4	0	25	25	18
<b>Total</b>	<b>100</b>	<b>100</b>	<b>100</b>	<b>100</b>	<b>100</b>	<b>100</b>	<b>100</b>	<b>100</b>

### 2. Precios de venta

**TABLA N°3**

Precios de venta respecto a las cifras del trimestre anterior	Porcentaje de empresas							
	Menos de 100 trabajadores		De 100 a 500		Más de 500		Total	
	Anterior	Actual	Anterior	Actual	Anterior	Actual	Anterior	Actual
Superior	24	17	6	5	0	25	20	16
Casi igual	71	77	81	90	100	75	73	79
Inferior	5	6	13	5	0	0	6	6
<b>Total</b>	<b>100</b>	<b>100</b>	<b>100</b>	<b>100</b>	<b>100</b>	<b>100</b>	<b>100</b>	<b>100</b>

### 3. Stocks de productos terminados

**TABLA N°4**

Stocks de productos terminados respecto a los valores del trimestre anterior	Porcentaje de empresas							
	Menos de 100 trabajadores		De 100 a 500		Más de 500		Total	
	Anterior	Actual	Anterior	Actual	Anterior	Actual	Anterior	Actual
Superior	28	11	24	18	67	20	28	13
Casi igual	59	68	65	50	33	60	59	65
Inferior	14	21	12	32	0	20	13	23
<b>Total</b>	<b>100</b>	<b>100</b>	<b>100</b>	<b>100</b>	<b>100</b>	<b>100</b>	<b>100</b>	<b>100</b>

**TABLA N°5**

Stocks de productos terminados respecto a los valores medios del año anterior	Porcentaje de empresas							
	Menos de 100 trabajadores		De 100 a 500		Más de 500		Total	
	Anterior	Actual	Anterior	Actual	Anterior	Actual	Anterior	Actual
Superior	32	14	24	27	67	20	32	16
Casi igual	45	65	59	55	33	40	47	62
Inferior	22	22	18	18	0	40	21	22
<b>Total</b>	<b>100</b>	<b>100</b>	<b>100</b>	<b>100</b>	<b>100</b>	<b>100</b>	<b>100</b>	<b>100</b>

### 4. Volumen de producción

**TABLA N°6**

Volumen de producción mensual respecto a los valores del trimestre anterior	Porcentaje de empresas							
	Menos de 100 trabajadores		De 100 a 500		Más de 500		Total	
	Anterior	Actual	Anterior	Actual	Anterior	Actual	Anterior	Actual
Superior	44	18	58	43	75	0	48	21
Casi igual	39	66	37	43	25	40	38	62
Inferior	16	16	5	13	0	60	14	17
<b>Total</b>	<b>100</b>	<b>100</b>	<b>100</b>	<b>100</b>	<b>100</b>	<b>100</b>	<b>100</b>	<b>100</b>

**TABLA N°7**

Volumen de producción mensual respecto a los valores medios del año	Porcentaje de empresas							
	Menos de 100 trabajadores		De 100 a 500		Más de 500		Total	
	Anterior	Actual	Anterior	Actual	Anterior	Actual	Anterior	Actual
Superior	39	25	58	48	75	20	44	29
Casi igual	38	61	32	48	25	20	36	57
Inferior	23	14	11	4	0	60	20	14
<b>Total</b>	<b>100</b>	<b>100</b>	<b>100</b>	<b>100</b>	<b>100</b>	<b>100</b>	<b>100</b>	<b>100</b>

## 5. Mano de obra

### 5.1. Plantilla de personal

**TABLA N°8**

Plantilla de personal respecto a las cifras del trimestre anterior	Porcentaje de empresas							
	Menos de 100 trabajadores		De 100 a 500		Más de 500		Total	
	Anterior	Actual	Anterior	Actual	Anterior	Actual	Anterior	Actual
Superior	22	17	32	46	25	0	24	21
Casi igual	65	72	63	50	75	40	65	68
Inferior	13	11	5	4	0	60	11	12
<b>Total</b>	<b>100</b>	<b>100</b>	<b>100</b>	<b>100</b>	<b>100</b>	<b>100</b>	<b>100</b>	<b>100</b>

**TABLA N°9**

Plantilla de personal respecto a la cifra media del año anterior	Porcentaje de empresas							
	Menos de 100 trabajadores		De 100 a 500		Más de 500		Total	
	Anterior	Actual	Anterior	Actual	Anterior	Actual	Anterior	Actual
Superior	22	19	32	50	25	40	24	24
Casi igual	62	67	58	50	75	20	62	63
Inferior	16	15	11	0	0	40	14	13
<b>Total</b>	<b>100</b>	<b>100</b>	<b>100</b>	<b>100</b>	<b>100</b>	<b>100</b>	<b>100</b>	<b>100</b>

### 5.2 Horas mensuales trabajadas

**TABLA N°10**

Horas mensuales trabajadas respecto a las cifras del trimestre anterior	Porcentaje de empresas							
	Menos de 100 trabajadores		De 100 a 500		Más de 500		Total	
	Anterior	Actual	Anterior	Actual	Anterior	Actual	Anterior	Actual
Superior	12	4	11	25	0	0	12	7
Casi igual	75	81	74	67	100	40	76	78
Inferior	12	15	16	8	0	60	13	15
<b>Total</b>	<b>100</b>	<b>100</b>	<b>100</b>	<b>100</b>	<b>100</b>	<b>100</b>	<b>100</b>	<b>100</b>

**TABLA N°11**

Horas mensuales trabajadas respecto a la cifra media del año anterior	Porcentaje de empresas							
	Menos de 100 trabajadores		De 100 a 500		Más de 500		Total	
	Anterior	Actual	Anterior	Actual	Anterior	Actual	Anterior	Actual
Superior	12	7	21	25	0	40	13	10
Casi igual	74	86	68	67	100	20	74	81
Inferior	14	7	11	8	0	40	13	8
<b>Total</b>	<b>100</b>	<b>100</b>	<b>100</b>	<b>100</b>	<b>100</b>	<b>100</b>	<b>100</b>	<b>100</b>

## 6. Volumen de exportaciones

**TABLA N°12**

Volumen mensual de exportaciones respecto a los valores del trimestre anterior	Porcentaje de empresas							
	Menos de 100 trabajadores		De 100 a 500		Más de 500		Total	
	Anterior	Actual	Anterior	Actual	Anterior	Actual	Anterior	Actual
Superior	16	22	47	37	50	20	24	26
Casi igual	74	50	47	47	50	40	67	49
Inferior	10	28	5	16	0	40	9	26
<b>Total</b>	<b>100</b>	<b>100</b>	<b>100</b>	<b>100</b>	<b>100</b>	<b>100</b>	<b>100</b>	<b>100</b>

**TABLA N°13**

Volumen mensual de exportaciones respecto a los valores medios del año anterior	Porcentaje de empresas							
	Menos de 100 trabajadores		De 100 a 500		Más de 500		Total	
	Anterior	Actual	Anterior	Actual	Anterior	Actual	Anterior	Actual
Superior	15	25	37	37	50	40	21	29
Casi igual	72	51	47	53	50	20	66	49
Inferior	13	25	16	11	0	40	13	22
<b>Total</b>	<b>100</b>	<b>100</b>	<b>100</b>	<b>100</b>	<b>100</b>	<b>100</b>	<b>100</b>	<b>100</b>

## 7. Inversiones realizadas en las empresas para mejora o ampliación de las instalaciones

**TABLA N°14**

Inversiones efectuadas respecto a los valores del trimestre anterior	Porcentaje de empresas							
	Menos de 100 trabajadores		De 100 a 500		Más de 500		Total	
	Anterior	Actual	Anterior	Actual	Anterior	Actual	Anterior	Actual
Superior	26	23	47	26	75	0	32	23
Casi igual	69	72	47	65	25	60	63	70
Inferior	5	5	5	9	0	40	5	7
<b>Total</b>	<b>100</b>	<b>100</b>	<b>100</b>	<b>100</b>	<b>100</b>	<b>100</b>	<b>100</b>	<b>100</b>

**TABLA N°15**

Inversiones efectuadas respecto a los valores medios del año anterior	Porcentaje de empresas							
	Menos de 100 trabajadores		De 100 a 500		Más de 500		Total	
	Anterior	Actual	Anterior	Actual	Anterior	Actual	Anterior	Actual
Superior	25	23	53	26	75	40	32	24
Casi igual	70	71	37	61	25	40	62	69
Inferior	5	6	11	13	0	20	6	7
<b>Total</b>	<b>100</b>	<b>100</b>	<b>100</b>	<b>100</b>	<b>100</b>	<b>100</b>	<b>100</b>	<b>100</b>

## 8. Evolución de la actividad industrial

### 8.1. Resumen cualitativo

Para poder apreciar más fácilmente la evolución de la actividad regional durante los tres últimos meses, se presenta en la tabla nº 16 un resumen cualitativo de las diferencias que se aprecian entre los resultados de esta encuesta y los de la anterior en cada uno de los tres grandes grupos de empresas en varios de los aspectos analizados.

**TABLA N°16**

Principales aspectos analizados	Con relación al trimestre anterior				Con relación a la media del año anterior			
	Pequeñas empresas	Medianas empresas	Grandes empresas	Total	Pequeñas empresas	Medianas empresas	Grandes empresas	Total
Cifra de negocio	FD	D	FD	FD	I	A	FD	I
Precios de venta	A	D	FD	I				
Stocks de productos terminados	A	FA	FA	FA	A	I	FA	A
Volumen de producción	FD	D	FD	FD	I	I	FD	D
Plantilla del personal	I	A	FD	I	I	FA	FD	I
Horas trabajadas	D	A	FD	D	I	A	I	I
Exportaciones	D	D	FD	D	I	I	FD	I
Inversiones	I	FD	FD	D	I	FD	FD	D
Evolución de actividades	D	I	FD	D	I	I	FD	I

**Nomenclatura:** **FA:** FUERTE AUMENTO SUPERIOR AL 24%; **A:** AUMENTO ENTRE EL 6 Y 24%; **I:** CASI IGUAL MENOR 6%; **D:** DISMINUCIÓN ENTRE 6 Y 24%; **FD:** FUERTE DISMINUCIÓN SUPERIOR AL 24%

## 8.2 Resumen cuantitativo

Para obtener las cifras de los cuadros que se indican a continuación se ha procedido a sacar la media aritmética de los porcentajes de contestaciones "superior", "inferior" y "casi igual" en los tres grupos de empresas analizados, correspondiente a los cuadros del 1 al 15 de este Informe.

**TABLA N°17**

Evolución de la actividad en el trimestre anterior	Porcentaje de empresas							
	Menos de 100 trabajadores		De 100 a 500		Más de 500		Total	
	Anterior	Actual	Anterior	Actual	Anterior	Actual	Anterior	Actual
Superior	25	19	39	38	44	6	28	22
Casi igual	58	64	51	50	48	43	57	61
Inferior	16	17	10	12	7	51	15	17
<b>Total</b>	<b>100</b>	<b>100</b>	<b>100</b>	<b>100</b>	<b>100</b>	<b>100</b>	<b>100</b>	<b>100</b>

**TABLA N°18**

Evolución de la actividad con relación a la media del año anterior	Porcentaje de empresas							
	Menos de 100 trabajadores		De 100 a 500		Más de 500		Total	
	Anterior	Actual	Anterior	Actual	Anterior	Actual	Anterior	Actual
Superior	26	21	40	38	44	41	30	24
Casi igual	55	65	47	52	48	24	54	62
Inferior	19	13	13	9	7	35	16	14
<b>Total</b>	<b>100</b>	<b>100</b>	<b>100</b>	<b>100</b>	<b>100</b>	<b>100</b>	<b>100</b>	<b>100</b>

## B. APROVECHAMIENTO DE LA CAPACIDAD DE LAS INSTALACIONES

### 1. Grado de aprovechamiento

**TABLA N°19**

Grado de aprovechamiento de la capacidad de las instalaciones	Porcentaje de empresas							
	Menos de 100 trabajadores		De 100 a 500		Más de 500		Total	
	Anterior	Actual	Anterior	Actual	Anterior	Actual	Anterior	Actual
Inferior al 50%	9	6	6	0	0	0	8	5
Entre el 51 y 70%	13	17	0	4	0	0	10	14
Entre 71 y 85%	38	24	18	26	50	60	35	26
Entre 86 y 95%	16	36	24	65	50	20	19	40
Superior a 95%	24	17	53	4	0	20	28	15
<b>Total</b>	<b>100</b>	<b>100</b>	<b>101</b>	<b>100</b>	<b>100</b>	<b>100</b>	<b>100</b>	<b>100</b>

## 2. Causas del insuficiente aprovechamiento de las instalaciones

Las causas a las que atribuyen las empresas el insuficiente aprovechamiento de sus instalaciones, se reúnen en la tabla nº 20. Si se compara su ordenación con la que figuraba en el informe de hace tres meses, cabe señalar que el aumento de la competencia , pasa del puesto 2º al 3º; reducción normal de carácter estacional, del 3º al 5º; dificultades relacionadas con la mano de obra, del 4º al 2º; otras causas, del 5º al 4º; dificultades de financiación o tesorería, del 6º al 8º; dificultad en el acopio de materiales extranjeros, del 7º al 9º; insuficiencia de capacidad instalada, del 8º al 6º y dificultad en el acopio de materiales nacionales, del 9º al 7º.

La causa del insuficiente aprovechamiento de sus instalaciones que más han contestado las empresas ha sido la debilidad o retroceso de la demanda del mercado, con un porcentaje del 50%.

**TABLA N°20**

Causas del insuficiente aprovechamiento de las instalaciones	Porcentaje de empresas							
	Menos de 100 trabajadores		De 100 a 500		Más de 500		Total	
	Anterior	Actual	Anterior	Actual	Anterior	Actual	Anterior	Actual
Debilidad o retroceso de la demanda	51	49	55	57	100	40	53	50
Dificultades relacionadas con la mano de obra	5	16	5	14	0	0	5	15
Aumento de la competencia	17	10	18	0	0	40	16	10
Otras causas	5	10	5	5	0	0	5	9
Reducción normal de carácter estacional	15	6	14	5	0	20	14	7
Insuficiencia de capacidad instalada	2	4	0	14	0	0	2	5
Dificultad en el acopio de materiales nacionales	1	2	0	5	0	0	1	2
Dificultades de Financiación o Tesorería	3	2	0	0	0	0	2	1
Dificultad en el acopio de materiales extranjeros	1	1	5	0	0	0	2	1
<b>Total</b>	<b>100</b>	<b>100</b>	<b>100</b>	<b>100</b>	<b>100</b>	<b>100</b>	<b>100</b>	<b>100</b>



### C) TENDENCIAS Y PREVISIONES

En la tabla nº21 se presentan los porcentajes resultantes para las distintas clases de tendencias o variaciones que prevén las empresas para el próximo período. Los aspectos analizados se han reunido en cuatro grupos. El primero comprende las contestaciones con predominio en sentido favorable; el segundo, aquellos aspectos sobre cuya variación predominan las previsiones de mantenimiento de la situación actual, seguidas en número de las de signo positivo; el tercer grupo comprende los aspectos en los cuales hay un mayor número de contestaciones en sentido estable, seguidas de las de signo negativo, y por último, el cuarto grupo que comprende el resto de los aspectos sobre cuya variación próxima las previsiones que predominan son de signo negativo.

**TABLA N°21**

Previsiones para el siguiente período en diversos aspectos analizados	Porcentaje de empresas		
	Aumento	Estabilidad	Disminución
<b>a) Con predominio de contestaciones favorables</b>			
<b>b) Con predominio de contestaciones en sentido estable seguidas de las de signo favorable</b>			
Cifra de negocio	25%	69%	6%
Stocks de productos terminados	7%	83%	10%
Volumen de producción	16%	77%	7%
Mano de obra: Horas a trabajar	10%	84%	6%
Mano de obra: personal a emplear	8%	87%	5%
Dificultades de Tesorería	2%	90%	7%
Importaciones de bienes de equipo para esta empresa	4%	91%	5%
Exportación de fabricaciones propias	33%	55%	12%
Inversiones en esta empresa para mejora o ampliación de sus instalaciones	18%	79%	4%
<b>c) Con predominio de contestaciones en sentido estable seguidas de las de signo desfavorable</b>			
Precios de venta	13%	83%	4%
Coste de la producción	10%	87%	3%
Importaciones de materiales para esta empresa	8%	89%	3%
<b>d) Con predominio en sentido negativo</b>			

Si se compara este cuadro con el informe precedente se observa en esta ocasión, que los stocks de productos terminados, las dificultades de tesorería y las importaciones de bienes de equipo para esta empresa pasan del grupo c) al b); y el coste de producción pasa del grupo d) al c).

En resumen, las previsiones que dominan son las de estabilidad (81,09%). El porcentaje de las que contestan en sentido favorable es del 11,87% y desfavorable 7,05%, porcentajes mejores a los de la encuesta anterior.

#### D. RESUMEN GENERAL

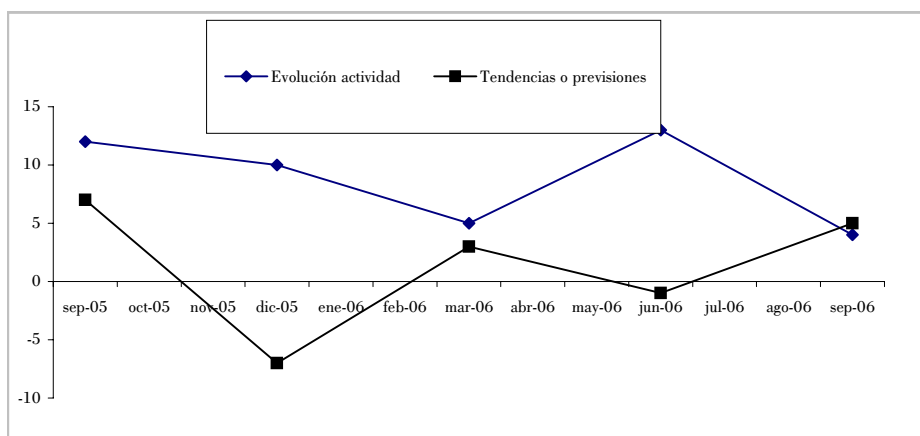
#### Diferencias entre porcentajes de contestaciones recibidas en sentido favorable y desfavorable, respecto al trimestre anterior

**TABLA N°22**

	Junio 2006	Septiembre 2006
Cifra de negocio	35	7
Precios de venta	-14	-10
Stocks de productos terminados	-15	10
Producción mensual	34	4
Plantilla de personal	12	9
Horas mensuales trabajadas	-1	-8
Volumen mensual de exportaciones	15	0
Inversiones para mejora o ampliación de las instalaciones	27	16
Evolución de la actividad	13	4
Tendencias o previsiones	-1	5

SEPTIEMBRE 2006

**EVOLUCIÓN DE LA ACTIVIDAD, TENDENCIAS Y PREVISIONES  
(SEPTIEMBRE 2005 - SEPTIEMBRE 2006)**



Con el patrocinio de:

