

Informe de Coyuntura Industrial de Cantabria

(Informe nº 207 - II Trimestre 2006)

Se resumen en este Informe, los resultados de la encuesta realizada por la Cámara Oficial de Comercio, Industria y Navegación de Cantabria entre empresas industriales de su demarcación, respecto al desarrollo de su actividad en el transcurso de los meses de Abril, Mayo y Junio del año 2006 y a sus previsiones de variación para el trimestre inmediato siguiente.

En el conjunto de las industrias a las que se dirigió la encuesta, prestan sus servicios alrededor de 30.000 personas, correspondiendo a las que han respondido el 83% aproximadamente de la cifra anterior.

CONTENIDO

El contenido de la encuesta se refiere a los siguientes aspectos de la actividad:

A) Variaciones producidas en los principales aspectos de la actividad industrial, respecto a la situación existente tres meses antes, así como con relación a las cifras o situaciones medias registradas en el año anterior:

1. Cifra de negocio
2. Precios de venta
3. Stocks de productos terminados
4. Volumen de producción
5. Mano de obra
 - 5.1. Plantilla de personal
 - 5.2. Horas mensuales trabajadas
6. Volumen de exportaciones
7. Inversiones realizadas en las empresas para mejora o ampliación de sus instalaciones
8. Evolución de la actividad industrial
 - 8.1. Resumen cualitativo
 - 8.2. Resumen cuantitativo

B) Aprovechamiento de la capacidad de las instalaciones en las fechas de contestación de la encuesta.

1. Grado de aprovechamiento
2. Causas del insuficiente aprovechamiento

C) Tendencias y previsiones: previsiones de variación en los distintos aspectos analizados para los dos meses siguientes.

D) Resumen general

A. VARIACIONES PRODUCIDAS EN LA ACTIVIDAD INDUSTRIAL

1. Cifra de negocio

TABLA N°1

Cifra de negocio respecto a las cifras del trimestre anterior	Porcentaje de empresas							
	Menos de 100 trabajadores		De 100 a 500		Más de 500		Total	
	Anterior	Actual	Anterior	Actual	Anterior	Actual	Anterior	Actual
Superior	36	43	39	58	100	75	38	47
Casi igual	43	44	39	37	0	25	41	42
Inferior	21	13	22	5	0	0	21	11
Total	100	100	100	100	100	100	100	100

TABLA N°2

Cifra de negocio de pedidos respecto a las cifras del año anterior	Porcentaje de empresas							
	Menos de 100 trabajadores		De 100 a 500		Más de 500		Total	
	Anterior	Actual	Anterior	Actual	Anterior	Actual	Anterior	Actual
Superior	30	42	50	58	67	75	35	46
Casi igual	47	28	44	32	0	25	45	28
Inferior	23	30	6	11	33	0	20	25
Total	100	100	100	100	100	100	100	100

2. Precios de venta

TABLA N°3

Precios de venta respecto a las cifras del trimestre anterior	Porcentaje de empresas							
	Menos de 100 trabajadores		De 100 a 500		Más de 500		Total	
	Anterior	Actual	Anterior	Actual	Anterior	Actual	Anterior	Actual
Superior	45	24	29	6	33	0	42	20
Casi igual	48	71	71	81	67	100	52	73
Inferior	7	5	0	13	0	0	6	6
Total	100	100	100	100	100	100	100	100

3. Stocks de productos terminados

TABLA N°4

Stocks de productos terminados respecto a los valores del trimestre anterior	Porcentaje de empresas							
	Menos de 100 trabajadores		De 100 a 500		Más de 500		Total	
	Anterior	Actual	Anterior	Actual	Anterior	Actual	Anterior	Actual
Superior	15	28	28	24	67	67	19	28
Casi igual	70	59	56	65	33	33	66	59
Inferior	15	14	17	12	0	0	15	13
Total	100	100	100	100	100	100	100	100

TABLA N°5

Stocks de productos terminados respecto a los valores medios del año anterior	Porcentaje de empresas							
	Menos de 100 trabajadores		De 100 a 500		Más de 500		Total	
	Anterior	Actual	Anterior	Actual	Anterior	Actual	Anterior	Actual
Superior	12	32	24	24	67	67	16	32
Casi igual	72	45	59	59	33	33	68	47
Inferior	16	22	18	18	0	0	16	21
Total	100	100	100	100	100	100	100	100

4. Volumen de producción

TABLA N°6

Volumen de producción mensual respecto a los valores del trimestre anterior	Porcentaje de empresas							
	Menos de 100 trabajadores		De 100 a 500		Más de 500		Total	
	Anterior	Actual	Anterior	Actual	Anterior	Actual	Anterior	Actual
Superior	22	44	47	58	33	75	27	48
Casi igual	61	39	47	37	33	25	57	38
Inferior	17	16	7	5	33	0	16	14
Total	100	100	100	100	100	100	100	100

TABLA N°7

Volumen de producción mensual respecto a los valores medios del año	Porcentaje de empresas							
	Menos de 100 trabajadores		De 100 a 500		Más de 500		Total	
	Anterior	Actual	Anterior	Actual	Anterior	Actual	Anterior	Actual
Superior	17	39	53	58	67	75	26	44
Casi igual	67	38	47	32	33	25	62	36
Inferior	16	23	0	11	0	0	12	20
Total	100	100	100	100	100	100	100	100

5. Mano de obra

5.1. Plantilla de personal

TABLA N°8

Plantilla de personal respecto a las cifras del trimestre anterior	Porcentaje de empresas							
	Menos de 100 trabajadores		De 100 a 500		Más de 500		Total	
	Anterior	Actual	Anterior	Actual	Anterior	Actual	Anterior	Actual
Superior	16	22	35	32	67	25	21	24
Casi igual	68	65	53	63	33	75	64	65
Inferior	17	13	12	5	0	0	15	11
Total	100	100	100	100	100	100	100	100

TABLA N°9

Plantilla de personal respecto a la cifra media del año anterior	Porcentaje de empresas							
	Menos de 100 trabajadores		De 100 a 500		Más de 500		Total	
	Anterior	Actual	Anterior	Actual	Anterior	Actual	Anterior	Actual
Superior	8	22	38	32	67	25	15	24
Casi igual	72	62	63	58	33	75	69	62
Inferior	20	16	0	11	0	0	16	14
Total	100	100	100	100	100	100	100	100

5.2 Horas mensuales trabajadas

TABLA N°10

Horas mensuales trabajadas respecto a las cifras del trimestre anterior	Porcentaje de empresas							
	Menos de 100 trabajadores		De 100 a 500		Más de 500		Total	
	Anterior	Actual	Anterior	Actual	Anterior	Actual	Anterior	Actual
Superior	9	12	24	11	33	0	13	12
Casi igual	76	75	71	74	67	100	75	76
Inferior	14	12	6	16	0	0	13	13
Total	100	100	100	100	100	100	100	100

TABLA N°11

Horas mensuales trabajadas respecto a la cifra media del año anterior	Porcentaje de empresas							
	Menos de 100 trabajadores		De 100 a 500		Más de 500		Total	
	Anterior	Actual	Anterior	Actual	Anterior	Actual	Anterior	Actual
Superior	4	12	31	21	67	0	11	13
Casi igual	82	74	69	68	33	100	78	74
Inferior	14	14	0	11	0	0	12	13
Total	100	100	100	100	100	100	100	100

6. Volumen de exportaciones

TABLA N°12

Volumen mensual de exportaciones respecto a los valores del trimestre anterior	Porcentaje de empresas							
	Menos de 100 trabajadores		De 100 a 500		Más de 500		Total	
	Anterior	Actual	Anterior	Actual	Anterior	Actual	Anterior	Actual
Superior	37	16	35	47	75	50	39	24
Casi igual	55	74	59	47	25	50	54	67
Inferior	8	10	6	5	0	0	7	9
Total	100	100	100	100	100	100	100	100

TABLA N°13

Volumen mensual de exportaciones respecto a los valores medios del año anterior	Porcentaje de empresas							
	Menos de 100 trabajadores		De 100 a 500		Más de 500		Total	
	Anterior	Actual	Anterior	Actual	Anterior	Actual	Anterior	Actual
Superior	33	15	35	37	50	50	34	21
Casi igual	57	72	65	47	25	50	57	66
Inferior	10	13	0	16	25	0	9	13
Total	100	100	100	100	100	100	100	100

7. Inversiones realizadas en las empresas para mejora o ampliación de las instalaciones

TABLA N°14

Inversiones efectuadas respecto a los valores del trimestre anterior	Porcentaje de empresas							
	Menos de 100 trabajadores		De 100 a 500		Más de 500		Total	
	Anterior	Actual	Anterior	Actual	Anterior	Actual	Anterior	Actual
Superior	23	26	35	47	0	75	24	32
Casi igual	71	69	53	47	50	25	67	63
Inferior	5	5	12	5	50	0	8	5
Total	100	100	100	100	100	100	100	100

TABLA N°15

Inversiones efectuadas respecto a los valores medios del año anterior	Porcentaje de empresas							
	Menos de 100 trabajadores		De 100 a 500		Más de 500		Total	
	Anterior	Actual	Anterior	Actual	Anterior	Actual	Anterior	Actual
Superior	14	25	27	53	0	75	15	32
Casi igual	81	70	60	37	50	25	76	62
Inferior	5	5	13	11	50	0	9	6
Total	100	100	100	100	100	100	100	100

8. Evolución de la actividad industrial

8.1. Resumen cualitativo

Para poder apreciar más fácilmente la evolución de la actividad regional durante los tres últimos meses, se presenta en la tabla nº 16 un resumen cualitativo de las diferencias que se aprecian entre los resultados de esta encuesta y los de la anterior en cada uno de los tres grandes grupos de empresas en varios de los aspectos analizados.

TABLA N°16

Principales aspectos analizados	Con relación al trimestre anterior				Con relación a la media del año anterior			
	Pequeñas empresas	Medianas empresas	Grandes empresas	Total	Pequeñas empresas	Medianas empresas	Grandes empresas	Total
Cifra de negocio	A	FA	FD	A	I	I	FA	A
Precios de venta	A	FA	FA	A				
Stocks de productos terminados	D	I	I	D	D	I	I	D
Volumen de producción	A	A	FA	A	A	D	A	A
Plantilla del personal	A	I	FD	A	A	D	FD	A
Horas trabajadas	I	D	FD	I	A	D	FD	I
Exportaciones	D	A	FD	D	D	D	FA	D
Inversiones	I	A	FA	A	A	FA	FA	A
Evolución de actividades	A	A	A	A	I	I	A	A

Nomenclatura: **FA:** FUERTE AUMENTO SUPERIOR AL 24%; **A:** AUMENTO ENTRE EL 6 Y 24%; **I:** CASI IGUAL MENOR 6%; **D:** DISMINUCIÓN ENTRE 6 Y 24%; **FD:** FUERTE DISMINUCIÓN SUPERIOR AL 24%

8.2 Resumen cuantitativo

Para obtener las cifras de los cuadros que se indican a continuación se ha procedido a sacar la media aritmética de los porcentajes de contestaciones "superior", "inferior" y "casi igual" en los tres grupos de empresas analizados, correspondiente a los cuadros del 1 al 15 de este Informe.

TABLA N°17

Evolución de la actividad en el trimestre anterior	Porcentaje de empresas							
	Menos de 100 trabajadores		De 100 a 500		Más de 500		Total	
	Anterior	Actual	Anterior	Actual	Anterior	Actual	Anterior	Actual
Superior	21	25	33	39	42	44	24	28
Casi igual	59	58	54	51	33	48	57	57
Inferior	19	16	13	10	25	7	19	15
Total	100	100	100	100	100	100	100	100

TABLA N°18

Evolución de la actividad con relación a la media del año anterior	Porcentaje de empresas							
	Menos de 100 trabajadores		De 100 a 500		Más de 500		Total	
	Anterior	Actual	Anterior	Actual	Anterior	Actual	Anterior	Actual
Superior	17	26	36	40	43	44	21	30
Casi igual	69	55	58	47	30	48	65	54
Inferior	15	19	6	13	26	7	14	16
Total	100	100	100	100	100	100	100	100

B. APROVECHAMIENTO DE LA CAPACIDAD DE LAS INSTALACIONES

1. Grado de aprovechamiento

TABLA N°19

Grado de aprovechamiento de la capacidad de las instalaciones	Porcentaje de empresas							
	Menos de 100 trabajadores		De 100 a 500		Más de 500		Total	
	Anterior	Actual	Anterior	Actual	Anterior	Actual	Anterior	Actual
Inferior al 50%	10	9	6	6	0	0	9	8
Entre el 51 y 70%	15	13	6	0	33	0	14	10
Entre 71 y 85%	22	38	24	18	33	50	23	35
Entre 86 y 95%	38	16	29	24	33	50	37	19
Superior a 95%	15	24	35	53	0	0	18	28
Total	100	100	100	100	100	100	100	100

2. Causas del insuficiente aprovechamiento de las instalaciones

Las causas a las que atribuyen las empresas el insuficiente aprovechamiento de sus instalaciones, se reúnen en la tabla nº 20. Si se compara su ordenación con la que figuraba en el informe de hace tres meses, cabe señalar que la reducción normal de carácter estacional, pasa del puesto 5º al 3º; otras causas, del 3º al 5º; dificultad en el acopio de materiales extranjeros, del 8º al 7º; insuficiencia de capacidad instalada, del 9º al 8º y dificultad en el acopio de materiales nacionales, del 7º al 9º.

La causa del insuficiente aprovechamiento de sus instalaciones que más han contestado las empresas ha sido la debilidad o retroceso de la demanda del mercado, con un porcentaje del 53%.

TABLA N°20

Causas del insuficiente aprovechamiento de las instalaciones	Porcentaje de empresas							
	Menos de 100 trabajadores		De 100 a 500		Más de 500		Total	
	Anterior	Actual	Anterior	Actual	Anterior	Actual	Anterior	Actual
Debilidad o retroceso de la demanda	43	51	50	55	0	100	43	53
Aumento de la competencia	17	17	13	18	50	0	17	16
Reducción normal de carácter estacional	7	15	13	14	0	0	7	14
Dificultades relacionadas con la mano de obra	11	5	0	5	0	0	9	5
Otras causas	13	5	13	5	0	0	13	5
Dificultades de Financiación o Tesorería	4	3	0	0	0	0	3	2
Dificultad en el acopio de materiales extranjeros	1	1	0	5	50	0	2	2
Insuficiencia de capacidad instalada	1	2	13	0	0	0	2	2
Dificultad en el acopio de materiales nacionales	3	1	0	0	0	0	2	1
Total	100	100	100	100	100	100	100	100

C) TENDENCIAS Y PREVISIONES

En la tabla nº21 se presentan los porcentajes resultantes para las distintas clases de tendencias o variaciones que prevén las empresas para el próximo período. Los aspectos analizados se han reunido en cuatro grupos. El primero comprende las contestaciones con predominio en sentido favorable; el segundo, aquellos aspectos sobre cuya variación predominan las previsiones de mantenimiento de la situación actual, seguidas en número de las de signo positivo; el tercer grupo comprende los aspectos en los cuales hay un mayor número de contestaciones en sentido estable, seguidas de las de signo negativo, y por último, el cuarto grupo que comprende el resto de los aspectos sobre cuya variación próxima las previsiones que predominan son de signo negativo.

TABLA N°21

Previsiones para el siguiente período en diversos aspectos analizados	Porcentaje de empresas		
	Aumento	Estabilidad	Disminución
a) Con predominio de contestaciones favorables			
b) Con predominio de contestaciones en sentido estable seguidas de las de signo favorable			
Cifra de negocio	41%	45%	14%
Volumen de producción	41%	48%	12%
Mano de obra: Horas a trabajar	19%	74%	7%
Mano de obra: Personal a emplear	19%	73%	8%
Exportación de fabricaciones propias	11%	79%	10%
Inversiones en esta empresa para mejora o ampliación de sus instalaciones	20%	76%	4%
c) Con predominio de contestaciones en sentido estable seguidas de las de signo desfavorable			
Precios de venta	33%	61%	6%
Stocks de productos terminados	18%	75%	7%
Dificultades de Tesorería	9%	86%	5%
Importaciones de materiales para esta empresa	13%	83%	4%
Importaciones de bienes de equipo para esta empresa	12%	83%	5%
d) Con predominio en sentido negativo			
Coste de la producción	55%	40%	5%

Si se compara este cuadro con el Informe precedente se observa que en esta ocasión, que los stocks de productos terminados pasan del grupo b) al c); y el coste de producción pasa del grupo c) al d).

En resumen, las previsiones que dominan son las de estabilidad (68,50%). El porcentaje de las que contestan en sentido favorable es del 15,26% y desfavorable 16,23%, porcentajes peores a los de la encuesta anterior.

D. RESUMEN GENERAL

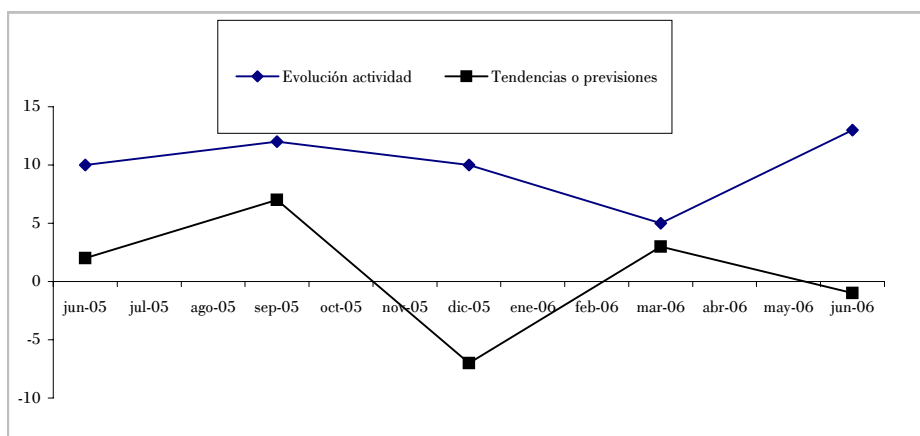
Diferencias entre porcentajes de contestaciones recibidas en sentido favorable y desfavorable, respecto al trimestre anterior

TABLA N°22

	Marzo 2006	Junio 2006
Cifra de negocio	18	35
Precios de venta	-37	-14
Stocks de productos terminados	-5	-15
Producción mensual	11	34
Plantilla de personal	5	12
Horas mensuales trabajadas	0	-1
Volumen mensual de exportaciones	31	15
Inversiones para mejora o ampliación de las instalaciones	16	27
Evolución de la actividad	5	13
Tendencias o previsiones	3	-1

JUNIO 2006

**EVOLUCIÓN DE LA ACTIVIDAD, TENDENCIAS Y PREVISIONES
(JUNIO 2005 - JUNIO 2006)**



Con el patrocinio de:

