

# Informe de Coyuntura Industrial de Cantabria

(Informe nº 203 - II Trimestre 2005)

Se resumen en este Informe, los resultados de la encuesta realizada por la Cámara Oficial de Comercio, Industria y Navegación de Cantabria entre empresas industriales de su demarcación, respecto al desarrollo de su actividad en el transcurso de los meses de Abril, Mayo y Junio del año 2005 y a sus previsiones de variación para el trimestre inmediato siguiente.

En el conjunto de las industrias a las que se dirigió la encuesta, prestan sus servicios alrededor de 30.000 personas, correspondiendo a las que han respondido el 83% aproximadamente de la cifra anterior.

## CONTENIDO

El contenido de la encuesta se refiere a los siguientes aspectos de la actividad:

- A) Variaciones producidas en los principales aspectos de la actividad industrial, respecto a la situación existente tres meses antes, así como con relación a las cifras o situaciones medias registradas en el año anterior:
  - 1. Cifra de negocio
  - 2. Precios de venta
  - 3. Stocks de productos terminados
  - 4. Volumen de producción
  - 5. Mano de obra
    - 5.1. Plantilla de personal
    - 5.2. Horas mensuales trabajadas
  - 6. Volumen de exportaciones
  - 7. Inversiones realizadas en las empresas para mejora o ampliación de sus instalaciones
  - 8. Evolución de la actividad industrial
    - 8.1. Resumen cualitativo
    - 8.2. Resumen cuantitativo
  
- B) Aprovechamiento de la capacidad de las instalaciones en las fechas de contestación de la encuesta.
  - 1. Grado de aprovechamiento
  - 2. Causas del insuficiente aprovechamiento
  
- C) Tendencias y previsiones: previsiones de variación en los distintos aspectos analizados para los dos meses siguientes.
  
- D) Resumen general

## A. VARIACIONES PRODUCIDAS EN LA ACTIVIDAD INDUSTRIAL

### 1. Cifra de negocio

**TABLA N°1**

Cifra de negocio respecto a las cifras del trimestre anterior	Porcentaje de empresas							
	Menos de 100 trabajadores		De 100 a 500		Más de 500		Total	
	Anterior	Actual	Anterior	Actual	Anterior	Actual	Anterior	Actual
Superior	31	49	43	69	25	67	34	54
Casi igual	31	31	29	6	50	33	31	26
Inferior	38	20	29	25	25	0	35	21
<b>Total</b>	<b>100</b>	<b>100</b>	<b>100</b>	<b>100</b>	<b>100</b>	<b>100</b>	<b>100</b>	<b>100</b>

**TABLA N°2**

Cifra de negocio de pedidos respecto a las cifras del año anterior	Porcentaje de empresas							
	Menos de 100 trabajadores		De 100 a 500		Más de 500		Total	
	Anterior	Actual	Anterior	Actual	Anterior	Actual	Anterior	Actual
Superior	35	47	33	53	0	100	33	51
Casi igual	24	20	24	7	0	0	23	17
Inferior	41	32	43	40	100	0	44	32
<b>Total</b>	<b>100</b>	<b>100</b>	<b>100</b>	<b>100</b>	<b>100</b>	<b>100</b>	<b>100</b>	<b>100</b>

### 2. Precios de venta

**TABLA N°3**

Precios de venta respecto a las cifras del trimestre anterior	Porcentaje de empresas							
	Menos de 100 trabajadores		De 100 a 500		Más de 500		Total	
	Anterior	Actual	Anterior	Actual	Anterior	Actual	Anterior	Actual
Superior	36	32	50	7	50	33	41	27
Casi igual	60	58	20	73	50	67	48	61
Inferior	4	11	30	20	0	0	11	12
<b>Total</b>	<b>100</b>	<b>100</b>	<b>100</b>	<b>100</b>	<b>100</b>	<b>100</b>	<b>100</b>	<b>100</b>

### 3. Stocks de productos terminados

**TABLA N°4**

Stocks de productos terminados respecto a los valores del trimestre anterior	Porcentaje de empresas							
	Menos de 100 trabajadores		De 100 a 500		Más de 500		Total	
	Anterior	Actual	Anterior	Actual	Anterior	Actual	Anterior	Actual
Superior	17	37	16	20	40	67	19	35
Casi igual	59	48	63	73	40	0	59	51
Inferior	24	15	21	7	20	33	23	14
<b>Total</b>	<b>100</b>	<b>100</b>	<b>100</b>	<b>100</b>	<b>100</b>	<b>100</b>	<b>100</b>	<b>100</b>

**TABLA N°5**

Stocks de productos terminados respecto a los valores medios del año anterior	Porcentaje de empresas							
	Menos de 100 trabajadores		De 100 a 500		Más de 500		Total	
	Anterior	Actual	Anterior	Actual	Anterior	Actual	Anterior	Actual
Superior	24	37	16	33	20	67	22	38
Casi igual	47	45	53	47	20	0	46	43
Inferior	29	18	32	20	60	33	32	19
<b>Total</b>	<b>100</b>	<b>100</b>	<b>101</b>	<b>100</b>	<b>100</b>	<b>100</b>	<b>100</b>	<b>100</b>

### 4. Volumen de producción

**TABLA N°6**

Volumen de producción mensual respecto a los valores del trimestre anterior	Porcentaje de empresas							
	Menos de 100 trabajadores		De 100 a 500		Más de 500		Total	
	Anterior	Actual	Anterior	Actual	Anterior	Actual	Anterior	Actual
Superior	29	60	33	56	20	100	29	61
Casi igual	41	23	33	19	20	0	37	21
Inferior	31	18	33	25	60	0	33	18
<b>Total</b>	<b>101</b>	<b>100</b>	<b>99</b>	<b>100</b>	<b>100</b>	<b>100</b>	<b>99</b>	<b>100</b>

**TABLA N°7**

Volumen de producción mensual respecto a los valores medios del año	Porcentaje de empresas							
	Menos de 100 trabajadores		De 100 a 500		Más de 500		Total	
	Anterior	Actual	Anterior	Actual	Anterior	Actual	Anterior	Actual
Superior	31	51	38	69	20	67	32	55
Casi igual	35	14	38	13	40	0	36	13
Inferior	33	35	24	19	40	33	31	32
<b>Total</b>	<b>99</b>	<b>100</b>	<b>100</b>	<b>100</b>	<b>100</b>	<b>100</b>	<b>99</b>	<b>100</b>

## 5. Mano de obra

### 5.1. Plantilla de personal

**TABLA N°8**

Plantilla de personal respecto a las cifras del trimestre anterior	Porcentaje de empresas							
	Menos de 100 trabajadores		De 100 a 500		Más de 500		Total	
	Anterior	Actual	Anterior	Actual	Anterior	Actual	Anterior	Actual
Superior	13	23	24	31	0	67	15	26
Casi igual	79	68	33	44	20	0	63	61
Inferior	8	9	43	25	80	33	22	13
<b>Total</b>	<b>100</b>	<b>100</b>	<b>100</b>	<b>100</b>	<b>100</b>	<b>100</b>	<b>100</b>	<b>100</b>

**TABLA N°9**

Plantilla de personal respecto a la cifra media del año anterior	Porcentaje de empresas							
	Menos de 100 trabajadores		De 100 a 500		Más de 500		Total	
	Anterior	Actual	Anterior	Actual	Anterior	Actual	Anterior	Actual
Superior	22	29	19	31	0	0	19	28
Casi igual	63	48	29	38	40	0	52	44
Inferior	16	23	52	31	60	100	29	28
<b>Total</b>	<b>101</b>	<b>100</b>	<b>100</b>	<b>100</b>	<b>100</b>	<b>100</b>	<b>100</b>	<b>100</b>

### 5.2 Horas mensuales trabajadas

**TABLA N°10**

Horas mensuales trabajadas respecto a las cifras del trimestre anterior	Porcentaje de empresas							
	Menos de 100 trabajadores		De 100 a 500		Más de 500		Total	
	Anterior	Actual	Anterior	Actual	Anterior	Actual	Anterior	Actual
Superior	15	19	40	25	0	33	21	21
Casi igual	69	69	35	50	40	33	58	64
Inferior	15	12	25	25	60	33	21	15
<b>Total</b>	<b>100</b>	<b>100</b>	<b>100</b>	<b>100</b>	<b>100</b>	<b>100</b>	<b>100</b>	<b>100</b>

**TABLA N°11**

Horas mensuales trabajadas respecto a la cifra media del año anterior	Porcentaje de empresas							
	Menos de 100 trabajadores		De 100 a 500		Más de 500		Total	
	Anterior	Actual	Anterior	Actual	Anterior	Actual	Anterior	Actual
Superior	18	17	35	31	0	33	21	21
Casi igual	59	68	35	44	60	33	53	62
Inferior	24	15	30	25	40	33	26	18
<b>Total</b>	<b>101</b>	<b>100</b>	<b>100</b>	<b>100</b>	<b>100</b>	<b>100</b>	<b>100</b>	<b>100</b>

## 6. Volumen de exportaciones

**TABLA N°12**

Volumen mensual de exportaciones respecto a los valores del trimestre anterior	Porcentaje de empresas							
	Menos de 100 trabajadores		De 100 a 500		Más de 500		Total	
	Anterior	Actual	Anterior	Actual	Anterior	Actual	Anterior	Actual
Superior	26	35	42	31	40	67	33	36
Casi igual	41	45	37	50	40	0	40	44
Inferior	32	20	21	19	20	33	28	20
<b>Total</b>	<b>99</b>	<b>100</b>	<b>100</b>	<b>100</b>	<b>100</b>	<b>100</b>	<b>100</b>	<b>100</b>

**TABLA N°13**

Volumen mensual de exportaciones respecto a los valores medios del año anterior	Porcentaje de empresas							
	Menos de 100 trabajadores		De 100 a 500		Más de 500		Total	
	Anterior	Actual	Anterior	Actual	Anterior	Actual	Anterior	Actual
Superior	33	38	30	31	40	33	33	36
Casi igual	39	38	45	44	20	33	40	39
Inferior	27	25	25	25	40	33	28	25
<b>Total</b>	<b>99</b>	<b>100</b>	<b>100</b>	<b>100</b>	<b>100</b>	<b>100</b>	<b>101</b>	<b>100</b>

## 7. Inversiones realizadas en las empresas para mejora o ampliación de las instalaciones

**TABLA N°14**

Inversiones efectuadas respecto a los valores del trimestre anterior	Porcentaje de empresas							
	Menos de 100 trabajadores		De 100 a 500		Más de 500		Total	
	Anterior	Actual	Anterior	Actual	Anterior	Actual	Anterior	Actual
Superior	25	21	14	25	20	33	22	23
Casi igual	59	66	52	44	60	33	57	60
Inferior	16	13	33	31	20	33	21	17
<b>Total</b>	<b>100</b>	<b>100</b>	<b>99</b>	<b>100</b>	<b>100</b>	<b>100</b>	<b>100</b>	<b>100</b>

**TABLA N°15**

Inversiones efectuadas respecto a los valores medios del año anterior	Porcentaje de empresas							
	Menos de 100 trabajadores		De 100 a 500		Más de 500		Total	
	Anterior	Actual	Anterior	Actual	Anterior	Actual	Anterior	Actual
Superior	22	30	14	31	0	0	18	29
Casi igual	62	48	48	38	60	67	58	47
Inferior	16	22	38	31	40	33	24	25
<b>Total</b>	<b>100</b>	<b>100</b>	<b>100</b>	<b>100</b>	<b>100</b>	<b>100</b>	<b>100</b>	<b>100</b>

## 8. Evolución de la actividad industrial

### 8.1. Resumen cualitativo

Para poder apreciar más fácilmente la evolución de la actividad regional durante los tres últimos meses, se presenta en la tabla nº 16 un resumen cualitativo de las diferencias que se aprecian entre los resultados de esta encuesta y los de la anterior en cada uno de los tres grandes grupos de empresas en varios de los aspectos analizados.

**TABLA Nº16**

Principales aspectos analizados	Con relación al trimestre anterior				Con relación a la media del año anterior			
	Pequeñas empresas	Medianas empresas	Grandes empresas	Total	Pequeñas empresas	Medianas empresas	Grandes empresas	Total
Cifra de negocio	FA	FA	FA	A	A	A	FA	FA
Precios de venta	A	FA	A	A				
Stocks de productos terminados	FD	D	D	FD	D	FD	FD	FD
Volumen de producción	FA	FA	FA	FA	A	FA	FA	A
Plantilla del personal	A	FA	FA	A	I	FA	FD	A
Horas trabajadas	A	D	FA	A	A	I	FA	A
Exportaciones	A	D	A	A	A	I	I	A
Inversiones	I	A	I	I	I	A	A	A
Evolución de actividades	A	A	FA	A	I	I	FD	I

**Nomenclatura:** **FA:** FUERTE AUMENTO SUPERIOR AL 24%; **A:** AUMENTO ENTRE EL 6 Y 24%; **I:** CASI IGUAL MENOR 6%; **D:** DISMINUCIÓN ENTRE 6 Y 24%; **FD:** FUERTE DISMINUCIÓN SUPERIOR AL 24%

## 8.2 Resumen cuantitativo

Para obtener las cifras de los cuadros que se indican a continuación se ha procedido a sacar la media aritmética de los porcentajes de contestaciones "superior", "inferior" y "casi igual" en los tres grupos de empresas analizados, correspondiente a los cuadros del 1 al 15 de este Informe.

**TABLA N°17**

Evolución de la actividad en el transcurso del trimestre anterior	Porcentaje de empresas							
	Menos de 100 trabajadores		De 100 a 500		Más de 500		Total	
	Anterior	Actual	Anterior	Actual	Anterior	Actual	Anterior	Actual
Superior	23	31	32	36	17	55	25	33
Casi igual	52	47	37	38	36	14	47	44
Inferior	26	21	31	26	47	32	28	23
<b>Total</b>	<b>100</b>	<b>100</b>	<b>100</b>	<b>100</b>	<b>100</b>	<b>100</b>	<b>100</b>	<b>100</b>

**TABLA N°18**

Evolución de la actividad con relación a la media del año anterior	Porcentaje de empresas							
	Menos de 100 trabajadores		De 100 a 500		Más de 500		Total	
	Anterior	Actual	Anterior	Actual	Anterior	Actual	Anterior	Actual
Superior	27	33	40	38	59	38	39	37
Casi igual	47	40	29	33	19	19	37	38
Inferior	26	27	31	29	22	43	25	26
<b>Total</b>	<b>100</b>	<b>100</b>	<b>100</b>	<b>100</b>	<b>100</b>	<b>100</b>	<b>100</b>	<b>100</b>

## B. APROVECHAMIENTO DE LA CAPACIDAD DE LAS INSTALACIONES

### I. Grado de aprovechamiento

**TABLA N°19**

Grado de aprovechamiento de la capacidad de las instalaciones	Porcentaje de empresas							
	Menos de 100 trabajadores		De 100 a 500		Más de 500		Total	
	Anterior	Actual	Anterior	Actual	Anterior	Actual	Anterior	Actual
Inferior al 50%	6	4	0	0	0	0	4	3
Entre el 51 y 70%	24	35	20	13	40	0	24	28
Entre 71 y 85%	37	40	35	50	0	33	34	42
Entre 86 y 95%	27	18	35	19	40	67	30	20
Superior a 95%	6	4	10	19	20	0	8	7
<b>Total</b>	<b>100</b>	<b>100</b>	<b>100</b>	<b>100</b>	<b>100</b>	<b>100</b>	<b>100</b>	<b>100</b>

## 2. Causas del insuficiente aprovechamiento de las instalaciones

Las causas a las que atribuyen las empresas el insuficiente aprovechamiento de sus instalaciones, se reúnen en la tabla nº 20. Si se compara su ordenación con la que figuraba en el informe de hace tres meses, cabe señalar que otras causas, pasan del puesto 5º al 2º; y reducción normal de carácter estacional, del 3º al 51.

La causa del insuficiente aprovechamiento de sus instalaciones que más han contestado las empresas ha sido la debilidad o retroceso de la demanda del mercado, con un porcentaje del 28%.

**TABLA Nº20**

Causas del insuficiente aprovechamiento de las instalaciones	Porcentaje de empresas							
	Menos de 100 trabajadores		De 100 a 500		Más de 500		Total	
	Anterior	Actual	Anterior	Actual	Anterior	Actual	Anterior	Actual
Debilidad o retroceso de la demanda	31	33	31	28	38	20	32	28
Otras causas	9	23	3	22	13	0	9	23
Aumento de la competencia	14	23	28	33	25	20	18	23
Dificultades relacionadas con la mano de obra	11	10	7	6	0	20	9	12
Reducción normal de carácter estacional	12	1	21	11	25	0	14	4
Insuficiencia de capacidad instalada	6	3	3	0	0	20	7	4
Dificultades de Financiación o Tesorería	11	6	3	0	0	0	7	3
Dificultad en el acopio de materiales extranjeros	3	1	3	0	0	20	2	3
Dificultad en el acopio de materiales nacionales	4	0	0	0	0	0	1	0
<b>Total</b>	<b>100</b>	<b>100</b>	<b>100</b>	<b>100</b>	<b>100</b>	<b>100</b>	<b>100</b>	<b>100</b>



## C) TENDENCIAS Y PREVISIONES

En la tabla nº21 se presentan los porcentajes resultantes para las distintas clases de tendencias o variaciones que prevén las empresas para el próximo período. Los aspectos analizados se han reunido en cuatro grupos. El primero comprende las contestaciones con predominio en sentido favorable; el segundo, aquellos aspectos sobre cuya variación predominan las previsiones de mantenimiento de la situación actual, seguidas en número de las de signo positivo; el tercer grupo comprende los aspectos en los cuales hay un mayor número de contestaciones en sentido estable, seguidas de las de signo negativo, y por último, el cuarto grupo que comprende el resto de los aspectos sobre cuya variación próxima las previsiones que predominan son de signo negativo.

**TABLA N°21**

Previsiones para el siguiente período en diversos aspectos analizados	Porcentaje de empresas		
	Aumento	Estabilidad	Disminución
<b>a) Con predominio de contestaciones favorables</b>			
Cifra de negocio	45%	34%	21%
<b>b) Con predominio de contestaciones en sentido estable seguidas de las de signo favorable</b>			
Volumen de producción	36%	47%	16%
Exportación de fabricaciones propias	37%	53%	10%
Inversión en esta empresa para mejora o ampliación de sus instalaciones	31%	65%	4%
<b>c) Con predominio de contestaciones en sentido estable seguidas de las de signo desfavorable</b>			
Stocks de productos terminados	25%	55%	20%
Mano de obra: horas a trabajar	12%	71%	17%
Mano de obra: personal a emplear	14%	70%	16%
Precios de venta	16%	70%	14%
Coste de la producción	37%	49%	14%
Dificultades de tesorería	16%	74%	10%
Importaciones de materiales para esta empresa	31%	63%	6%
Importaciones de bienes de equipo para esta empresa	9%	88%	3%
<b>d) Con predominio en sentido negativo</b>			

Si se compara este cuadro con el Informe precedente se observa que en esta ocasión, que los stocks de productos terminados, las horas trabajadas y el personal en paro, pasan del grupo b) al c).

En resumen, las previsiones que dominan son las de estabilidad (62%). El porcentaje de las que contestan en sentido favorable es del 20% y desfavorable 18%, porcentajes peores a los de la encuesta anterior.

## D. RESUMEN GENERAL

### Diferencias entre porcentajes de contestaciones recibidas en sentido favorable y

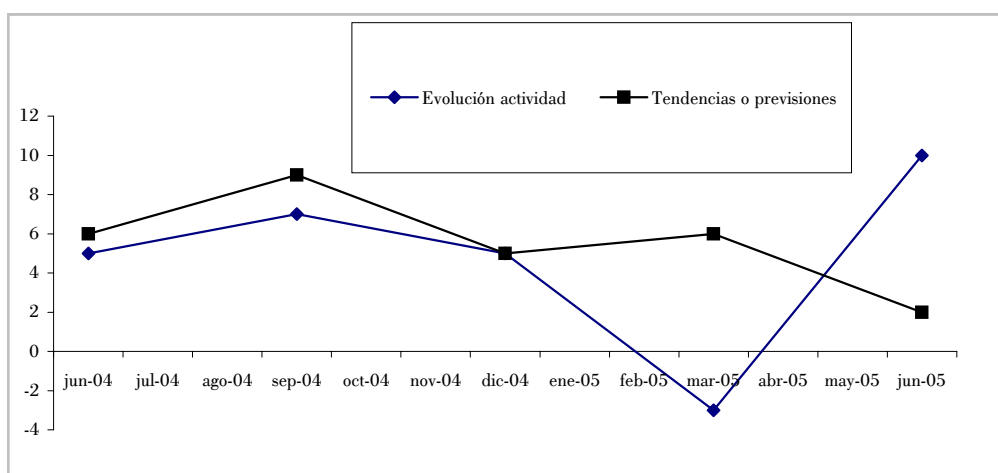
**TABLA N°22**

	Marzo 2005	Junio 2005
Cifra de negocio	- 1	33
Precios de venta	- 30	-15
Stocks de productos terminados	4	-21
Producción mensual	-4	42
Plantilla de personal	-6	13
Horas mensuales trabajadas	0	5
Volumen mensual de exportaciones	5	15
Inversiones para mejora o ampliación de las instalaciones	1	5
Evolución de la actividad	-3	10
Tendencias o previsiones	6	2

(\*) Con respecto a la cifra media del año anterior

JUNIO 2005

**EVOLUCIÓN DE LA ACTIVIDAD, TENDENCIAS Y PREVISIONES  
(JUNIO 2004 - JUNIO 2005)**



Con el patrocinio de:

