

Informe de Coyuntura Industrial de Cantabria

(Informe nº 201 - IV Trimestre 2004)

Se resumen en este Informe, los resultados de la encuesta realizada por la Cámara Oficial de Comercio, Industria y Navegación de Cantabria entre empresas industriales de su demarcación, respecto al desarrollo de su actividad en el transcurso de los meses de Octubre, Noviembre y Diciembre del año 2004 y a sus previsiones de variación para el trimestre inmediato siguiente.

En el conjunto de las industrias a las que se dirigió la encuesta, prestan sus servicios alrededor de 30.000 personas, correspondiendo a las que han respondido el 84% aproximadamente de la cifra anterior.

CONTENIDO

El contenido de la encuesta se refiere a los siguientes aspectos de la actividad:

A) Variaciones producidas en los principales aspectos de la actividad industrial, respecto a la situación existente tres meses antes, así como con relación a las cifras o situaciones medias registradas en el año anterior:

1. Cifra de negocio
2. Precios de venta
3. Stoks de productos terminados
4. Volumen de producción
5. Mano de obra
 - 5.1. Plantilla de personal
 - 5.2. Horas mensuales trabajadas
6. Volumen de exportaciones
7. Inversiones realizadas en las empresas para mejora o ampliación de sus instalaciones
8. Evolución de la actividad industrial
 - 8.1. Resumen cualitativo
 - 8.2. Resumen cuantitativo

B) Aprovechamiento de la capacidad de las instalaciones en las fechas de contestación de la encuesta.

1. Grado de aprovechamiento
2. Causas del insuficiente aprovechamiento

C) Tendencias y previsiones: previsiones de variación en los distintos aspectos analizados para los dos meses siguientes.

D) Resumen general

A. VARIACIONES PRODUCIDAS EN LA ACTIVIDAD INDUSTRIAL

1. Cifra de negocio

TABLA N°1

Cifra de negocio respecto a las cifras del trimestre anterior	Porcentaje de empresas							
	Menos de 100 trabajadores		De 100 a 500		Más de 500		Total	
	Anterior	Actual	Anterior	Actual	Anterior	Actual	Anterior	Actual
Superior	45	48	41	39	33	25	43	43
Casi igual	33	17	29	18	33	50	32	19
Inferior	23	36	29	43	33	25	25	38
Total	100	100	100	100	100	100	100	100

TABLA N°2

Cifra de negocio de pedidos respecto a las cifras del año anterior	Porcentaje de empresas							
	Menos de 100 trabajadores		De 100 a 500		Más de 500		Total	
	Anterior	Actual	Anterior	Actual	Anterior	Actual	Anterior	Actual
Superior	41	44	63	52	67	75	48	49
Casi igual	18	34	6	15	33	0	16	25
Inferior	41	22	31	33	0	25	36	26
Total	100	100	100	100	100	100	100	100

2. Precios de venta

TABLA N°3

Precios de venta respecto a las cifras del trimestre anterior	Porcentaje de empresas							
	Menos de 100 trabajadores		De 100 a 500		Más de 500		Total	
	Anterior	Actual	Anterior	Actual	Anterior	Actual	Anterior	Actual
Superior	37	17	33	36	40	67	36	27
Casi igual	57	74	48	50	20	0	51	62
Inferior	6	9	19	14	40	33	13	12
Total	100	100	100	100	100	100	100	100

3. Stocks de productos terminados

TABLA N°4

Stocks de productos terminados respecto a los valores del trimestre anterior	Porcentaje de empresas							
	Menos de 100 trabajadores		De 100 a 500		Más de 500		Total	
	Anterior	Actual	Anterior	Actual	Anterior	Actual	Anterior	Actual
Superior	24	27	25	26	67	20	27	26
Casi igual	54	46	25	44	33	40	45	45
Inferior	22	27	50	30	0	40	29	29
Total	100	100	100	100	100	100	100	100

TABLA N°5

Stocks de productos terminados respecto a los valores medios del año anterior	Porcentaje de empresas							
	Menos de 100 trabajadores		De 100 a 500		Más de 500		Total	
	Anterior	Actual	Anterior	Actual	Anterior	Actual	Anterior	Actual
Superior	31	27	44	48	33	40	35	36
Casi igual	31	46	38	30	33	20	33	38
Inferior	39	27	19	22	33	40	33	26
Total	101	100	101	100	99	100	101	100

4. Volumen de producción

TABLA N°6

Volumen de producción mensual respecto a los valores del trimestre anterior	Porcentaje de empresas							
	Menos de 100 trabajadores		De 100 a 500		Más de 500		Total	
	Anterior	Actual	Anterior	Actual	Anterior	Actual	Anterior	Actual
Superior	38	45	44	57	33	20	39	48
Casi igual	33	19	22	25	33	40	30	23
Inferior	30	36	33	18	33	40	31	29
Total	101	100	99	100	100	100	100	100

TABLA N°7

Volumen de producción mensual respecto a los valores medios del año	Porcentaje de empresas							
	Menos de 100 trabajadores		De 100 a 500		Más de 500		Total	
	Anterior	Actual	Anterior	Actual	Anterior	Actual	Anterior	Actual
Superior	33	43	61	61	67	100	43	53
Casi igual	26	26	17	21	33	0	23	23
Inferior	41	31	22	18	0	0	33	24
Total	100	100	100	100	100	100	99	100

5. Mano de obra

5.1. Plantilla de personal

TABLA N°8

Plantilla de personal respecto a las cifras del trimestre anterior	Porcentaje de empresas							
	Menos de 100 trabajadores		De 100 a 500		Más de 500		Total	
	Anterior	Actual	Anterior	Actual	Anterior	Actual	Anterior	Actual
Superior	17	19	28	18	33	20	21	19
Casi igual	68	64	56	68	67	40	65	64
Inferior	15	17	17	14	0	40	15	17
Total	100	100	101	100	100	100	101	100

TABLA N°9

Plantilla de personal respecto a la cifra media del año anterior	Porcentaje de empresas							
	Menos de 100 trabajadores		De 100 a 500		Más de 500		Total	
	Anterior	Actual	Anterior	Actual	Anterior	Actual	Anterior	Actual
Superior	22	33	28	29	67	20	26	31
Casi igual	54	48	22	54	33	40	44	49
Inferior	24	19	50	18	0	40	31	20
Total	100	100	100	100	100	100	101	100

5.2 Horas mensuales trabajadas

TABLA N°10

Horas mensuales trabajadas respecto a las cifras del trimestre anterior	Porcentaje de empresas							
	Menos de 100 trabajadores		De 100 a 500		Más de 500		Total	
	Anterior	Actual	Anterior	Actual	Anterior	Actual	Anterior	Actual
Superior	17	21	44	29	33	25	26	24
Casi igual	63	52	28	32	33	50	52	45
Inferior	20	26	28	39	33	25	23	31
Total	100	100	100	100	99	100	101	100

TABLA N°11

Horas mensuales trabajadas respecto a la cifra media del año anterior	Porcentaje de empresas							
	Menos de 100 trabajadores		De 100 a 500		Más de 500		Total	
	Anterior	Actual	Anterior	Actual	Anterior	Actual	Anterior	Actual
Superior	17	19	50	30	67	50	29	25
Casi igual	51	55	22	37	33	25	42	47
Inferior	32	26	28	33	0	25	29	29
Total	100	100	100	100	100	100	100	100

6. Volumen de exportaciones

TABLA N°12

Volumen mensual de exportaciones respecto a los valores del trimestre anterior	Porcentaje de empresas							
	Menos de 100 trabajadores		De 100 a 500		Más de 500		Total	
	Anterior	Actual	Anterior	Actual	Anterior	Actual	Anterior	Actual
Superior	33	35	44	57	67	60	40	47
Casi igual	52	42	39	14	0	20	44	28
Inferior	15	23	17	29	33	20	17	25
Total	100	100	100	100	100	100	100	100

TABLA N°13

Volumen mensual de exportaciones respecto a los valores medios del año anterior	Porcentaje de empresas							
	Menos de 100 trabajadores		De 100 a 500		Más de 500		Total	
	Anterior	Actual	Anterior	Actual	Anterior	Actual	Anterior	Actual
Superior	19	32	50	59	100	75	35	47
Casi igual	52	45	39	11	0	0	44	27
Inferior	30	23	11	30	0	25	21	26
Total	101	100	100	100	100	100	100	100

7. Inversiones realizadas en las empresas para mejora o ampliación de las instalaciones

TABLA N°14

Inversiones efectuadas respecto a los valores del trimestre anterior	Porcentaje de empresas							
	Menos de 100 trabajadores		De 100 a 500		Más de 500		Total	
	Anterior	Actual	Anterior	Actual	Anterior	Actual	Anterior	Actual
Superior	18	26	28	18	33	20	22	22
Casi igual	67	62	39	50	67	80	58	58
Inferior	15	13	33	32	0	0	20	19
Total	100	100	100	100	100	100	100	100

TABLA N°15

Inversiones efectuadas respecto a los valores medios del año anterior	Porcentaje de empresas							
	Menos de 100 trabajadores		De 100 a 500		Más de 500		Total	
	Anterior	Actual	Anterior	Actual	Anterior	Actual	Anterior	Actual
Superior	18	33	33	25	0	60	22	32
Casi igual	58	54	22	36	100	40	49	46
Inferior	24	13	44	39	0	0	29	22
Total	100	100	99	100	100	100	100	100

8. Evolución de la actividad industrial

8.1. Resumen cualitativo

Para poder apreciar más fácilmente la evolución de la actividad regional durante los tres últimos meses, se presenta en la tabla nº 16 un resumen cualitativo de las diferencias que se aprecian entre los resultados de esta encuesta y los de la anterior en cada uno de los tres grandes grupos de empresas en varios de los aspectos analizados.

TABLA N°16

Principales aspectos analizados	Con relación al trimestre anterior				Con relación a la media del año anterior			
	Pequeñas empresas	Medianas empresas	Grandes empresas	Total	Pequeñas empresas	Medianas empresas	Grandes empresas	Total
Cifra de negocio	D	D	I	D	A	D	D	A
Precios de venta	A	D	FD	A				
Stocks de productos terminados	I	D	FA	I	D	I	I	D
Volumen de producción	I	FA	D	A	A	I	FA	A
Plantilla del personal	I	D	FD	I	A	FA	FD	A
Horas trabajadas	I	FD	I	D	A	FD	FD	I
Exportaciones	D	I	A	I	A	D	FD	A
Inversiones	A	D	D	I	FA	I	FA	A
Evolución de actividades	I	D	I	I	A	I	D	A

Nomenclatura: **FA:** FUERTE AUMENTO SUPERIOR AL 24%; **A:** AUMENTO ENTRE EL 6 Y 24%; **I:** CASI IGUAL MENOR 6%; **D:** DISMINUCIÓN ENTRE 6 Y 24%; **FD:** FUERTE DISMINUCIÓN SUPERIOR AL 24%

8.2 Resumen cuantitativo

Para obtener las cifras de los cuadros que se indican a continuación se ha procedido a sacar la media aritmética de los porcentajes de contestaciones "superior", "inferior" y "casi igual" en los tres grupos de empresas analizados, correspondiente a los cuadros del 1 al 15 de este Informe.

TABLA N°17

Evolución de la actividad en el transcurso del trimestre anterior	Porcentaje de empresas							
	Menos de 100 trabajadores		De 100 a 500		Más de 500		Total	
	Anterior	Actual	Anterior	Actual	Anterior	Actual	Anterior	Actual
Superior	27	32	41	36	32	31	31	33
Casi igual	51	42	32	35	36	42	44	39
Inferior	22	27	28	29	32	28	24	28
Total	100	100	101	100	100	100	99	100

TABLA N°18

Evolución de la actividad con relación a la media del año anterior	Porcentaje de empresas							
	Menos de 100 trabajadores		De 100 a 500		Más de 500		Total	
	Anterior	Actual	Anterior	Actual	Anterior	Actual	Anterior	Actual
Superior	27	33	43	40	57	59	34	39
Casi igual	41	44	24	29	38	19	36	37
Inferior	32	23	33	31	5	22	30	25
Total	100	100	100	100	100	100	100	100

B. APROVECHAMIENTO DE LA CAPACIDAD DE LAS INSTALACIONES

1. Grado de aprovechamiento

TABLA N°19

Grado de aprovechamiento de la capacidad de las instalaciones	Porcentaje de empresas							
	Menos de 100 trabajadores		De 100 a 500		Más de 500		Total	
	Anterior	Actual	Anterior	Actual	Anterior	Actual	Anterior	Actual
Inferior al 50%	6	10	6	4	0	0	5	7
Entre el 51 y 70%	19	21	13	19	0	0	16	19
Entre 71 y 85%	33	38	38	35	33	40	35	37
Entre 86 y 95%	33	31	13	23	67	40	29	29
Superior a 95%	8	0	31	19	0	20	15	9
Total	99	100	101	100	100	100	100	100

2. Causas del insuficiente aprovechamiento de las instalaciones

Las causas a las que atribuyen las empresas el insuficiente aprovechamiento de sus instalaciones, se reúnen en la tabla nº 20. Si se compara su ordenación con la que figuraba en el informe de hace tres meses, cabe señalar que el aumento de la competencia, pasa del 5º puesto al 2º; las dificultades relacionadas con la mano de obra, del 2º al tercero; la insuficiencia de la capacidad instalada, del 8º al 5º; y, otras causas, del 9º al 6º.

La causa del insuficiente aprovechamiento de sus instalaciones que más han contestado las empresas ha sido la debilidad o retroceso de la demanda del mercado, con un porcentaje del 28%.

TABLA N°20

Causas del insuficiente aprovechamiento de las instalaciones	Porcentaje de empresas							
	Menos de 100 trabajadores		De 100 a 500		Más de 500		Total	
	Anterior	Actual	Anterior	Actual	Anterior	Actual	Anterior	Actual
Debilidad o retroceso de la demanda	31	32	36	28	20	22	31	28
Aumento de la competencia	21	19	18	28	20	22	20	24
Reducción normal de carácter estacional	10	15	14	20	40	0	14	14
Dificultades relacionadas con la mano de obra	13	12	5	10	0	11	8	11
Insuficiencia de capacidad instalada	2	7	5	3	20	22	3	8
Otras causas	6	6	9	3	0	11	5	6
Dificultad en el acopio de materiales nacionales	5	4	5	8	0	0	5	5
Dificultades de Financiación o Tesorería	8	4	0	0	0	11	6	2
Dificultad en el acopio de materiales extranjeros	6	1	9	3	0	0	8	2
Total	100	100	100	100	100	100	100	100

C) TENDENCIAS Y PREVISIONES

En la tabla nº21 se presentan los porcentajes resultantes para las distintas clases de tendencias o variaciones que prevén las empresas para el próximo período. Los aspectos analizados se han reunido en cuatro grupos. El primero comprende las contestaciones con predominio en sentido favorable; el segundo, aquellos aspectos sobre cuya variación predominan las previsiones de mantenimiento de la situación actual, seguidas en número de las de signo positivo; el tercer grupo comprende los aspectos en los cuales hay un mayor número de contestaciones en sentido estable, seguidas de las de signo negativo, y por último, el cuarto grupo que comprende el resto de los aspectos sobre cuya variación próxima las previsiones que predominan son de signo negativo.

TABLA N°21

Previsiones para el siguiente período en diversos aspectos analizados	Porcentaje de empresas		
	Aumento	Estabilidad	Disminución
a) Con predominio de contestaciones favorables			
Cifra de negocio	49%	33%	18%
Exportación de fabricaciones propias	52%	41%	6%
b) Con predominio de contestaciones en sentido estable seguidas de las de signo favorable			
Stocks de productos terminados	13%	61%	27%
Volumen de producción	42%	43%	15%
Horas trabajadas	22%	61%	18%
Mano de obra personal	26%	56%	18%
Inversiones en esta empresa para mejora o ampliación de sus instalaciones	41%	49%	10%
c) Con predominio de contestaciones en sentido			
Dificultades de Tesorería	18%	65%	17%
Importación de materiales para la empresa	14%	80%	6%
Importación de bienes de equipo para la empresa	17%	78%	5%
d) Con predominio en sentido negativo			
Precios de venta	50%	39%	11%
Coste de producción	58%	27%	15%

Si se compara este cuadro con el Informe precedente se observa que en esta ocasión, el volumen de producción pasa del a) al b); horas trabajadas, la mano de obra personal del c) al b); y, los precios de venta, del b) al d); y el coste de la producción, del c) al d).

En resumen, las previsiones que dominan son las de estabilidad (57%). El porcentaje de las que contestan en sentido favorable es del 26% y desfavorable 17%, porcentajes peores a los de la encuesta anterior.

D. RESUMEN GENERAL

Diferencias entre porcentajes de contestaciones recibidas en sentido favorable y desfavorable, respecto al trimestre anterior

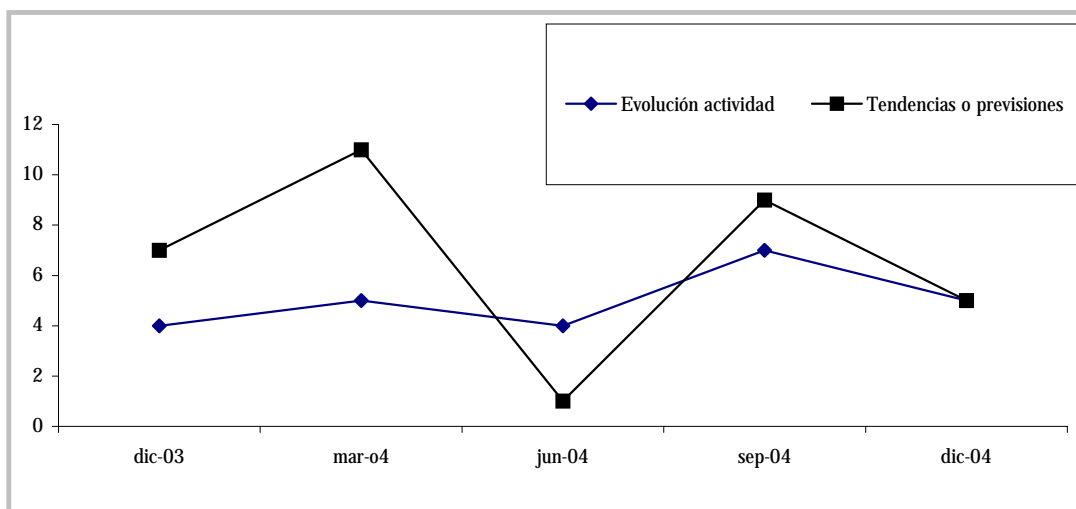
TABLA N°22

	Septiembre 2004	Diciembre 2004
Cifra de negocio	18	5
Precios de venta	-4	-15
Stocks de productos terminados	2	3
Producción mensual	8	19
Plantilla de personal	6	1
Horas mensuales trabajadas	3	-7
Volumen mensual de exportaciones	23	22
Inversiones para mejora o ampliación de las instalaciones	2	3
Evolución de la actividad	7	5
Tendencias o previsiones	9	5

(*) Con respecto a la cifra media del año anterior

DICIEMBRE 2004

EVOLUCIÓN DE LA ACTIVIDAD, TENDENCIAS Y PREVISIONES (DICIEMBRE 2003 - DICIEMBRE 2004)



Con el patrocinio de:

